



**GEBOREN IN
DER NATUR.
GESCHAFFEN
FÜR DIE
ARBEIT.**

Workbook
2023 | 2024

LERCHE



INHALT

05 VORWORT

06 NACHHALTIGKEIT

10 INDIVIDUALISIERUNG

18 4D BODY MAPPING

24 WORK WEAR

54 CORPORATE WEAR

70 ACCESSOIRES

74 KOLLEKTIONSÜBERSICHTEN

85 STICK- UND DRUCKFLÄCHEN

90 TECHNOLOGIEN

96 KÖRPERMASSTABELLEN



HOSE Allwettertalent Hose	32	WORK
HOSE Arbeitstier	33	WORK
HOSE Maschine	34	WORK
HOSE Maschine kurz	35	WORK
HOSE Maschine Knieschutz	36	WORK
HOSE Undercover	37	WORK
JACKE Schutzschild Zipln	38	WORK
JACKE Allwettertalent Jacke	39	WORK
JACKE Regenjacke	40	WORK
JACKE Einheiz Zipln	41	WORK
WESTE Allwettertalent Weste	42	WORK
JACKE Winterspeck Zipln	43	WORK
WESTE Winterspeck Weste Zipln	44	WORK
JACKE Zweijahreszeiten Zipln	45	WORK
JACKE TreuerBegleiter	46	WORK
HEMD Holzfäller	47	WORK
POLOSHIRT Lieblings Poloshirt WORK	48	WORK
T-SHIRT Lieblings T-Shirt	49	WORK
SWEATSHIRT Lieblings Sweatshirt	50	WORK
HOODY Lieblings Hoody	51	WORK
JACKE Wetter-Fest Zipln	56	CORPORATE
JACKE Wind&Wetter Zipln	57	CORPORATE
JACKE Kachelofen	58	CORPORATE
JACKE Winterspeck Zipln	59	CORPORATE
JACKE Jedentag	60	CORPORATE
JACKE Einsteiger	61	CORPORATE
JACKE Einheiz Zipln	62	CORPORATE
JACKE TreuerBegleiter	63	CORPORATE
JACKE Zweijahreszeiten Zipln	64	CORPORATE
JACKE Regenjacke	65	CORPORATE
WESTE Winterspeck Weste Zipln	66	CORPORATE
HEMD Businesshemd/Businessbluse	67	CORPORATE
POLOSHIRT Lieblings Poloshirt CORPORATE	68	CORPORATE
CAP Cap Redshield	70	ACCESSOIRES
CAP Cap Blueshield	70	ACCESSOIRES
MÜTZE Lieblings Mütze	71	ACCESSOIRES
KNIEPOLSTER Kniepolster	72	ACCESSOIRES
ADAPTER Adapter Werkzeugtasche	73	ACCESSOIRES



LIEBE GESCHÄFTSPARTNERIN, LIEBER GESCHÄFTSPARTNER,

1804 wurde der Grundstein für eines der ältesten Familienunternehmen Bayerns gelegt. Seitdem wurde die Firma Schöffel Generation für Generation, Schritt für Schritt mit viel Pioniergeist zu einem Sportbekleidungshersteller entwickelt, der eine Branche europaweit und nachhaltig geprägt hat. In siebter Generation leite ich unser Familienunternehmen. Wir stehen seit über 200 Jahren für Tradition und Moderne, Erfahrung und Innovation, Schneiderkunst und High Tech, regionale Verwurzelung und weltweite Vernetzung sowie soziale und ökologische Verantwortung.

Unsere Kunden schätzen uns für hochfunktionelle Sportbekleidung. Auf unsere Qualität und Hochwertigkeit ist Verlass. Egal ob Rennanzüge für den Weltcuperfolg der österreichischen oder schweizer Skinationalmannschaft oder Ihre Jacke für Ihr privates Erlebnis bei der Bergtour in der Natur. Entwickeln wir ein Produkt, steht der Mensch und seine individuellen Anforderungen im Mittelpunkt. Und denen entspricht Schöffel als weltweit ältester Outdoorbekleidungshersteller in der Freizeit seit vielen Jahrzehnten.

Den größten Teil des Tages verbringen wir jedoch in der Arbeit, unabhängig ob im Büro, beim Kundenbesuch oder im produzierenden Gewerbe. Die Qualität und Funktion Ihrer Ausstattung in diesen vielen Stunden aber auch die individuelle Ausgestaltung und Farbgebung für Sie und Ihr Unternehmen ist uns ein großes

Anliegen. Wir unterstützen die Einzigartigkeit Ihres Unternehmens bei der Wahrnehmung durch Ihre Kunden und fördern die Identifikation Ihrer Mitarbeiter mit Ihrer Marke. Deshalb haben wir Schöffel PRO gegründet.

Mit Schöffel PRO möchten wir Arbeitsbekleidung funktioneller, aber auch individueller machen. In zweijähriger Entwicklungsarbeit gemeinsam mit vielen Anwendern entstanden neue Corporate und Work Wear-Kollektionen. Kollektionen, die in kurzer Zeit individualisierbar und lieferbar sind, aber auch umfassende Anknüpfungspunkte für die Sonderproduktion Ihrer ganz individuellen Mitarbeiterausstattung bieten. Kollektionen, mit denen wir Ihre tägliche Leistung in der Arbeitswelt wertschätzen und fördern möchten. Höchste Qualität als textile Visitenkarte für Top-Mitarbeiter und Top-Unternehmen!

Es würde uns freuen, wenn auch Sie unseren Premiumprodukten in der Arbeitswelt Ihr Vertrauen schenken. Mit Schöffel PRO gewinnen Sie einen Partner für eine vertrauensvolle und verlässliche Partnerschaft.

Ihr Peter Schöffel

Ihr Thomas Bräutigam



ALLES WAS WIR HEUTE TUN UND NICHT TUN, KOMMT ZU UNS ZURÜCK

SCHÖFFEL VERSTEHT NACHHALTIGKEIT ALS GENERATIONENAUFTRAG

PRODUKT

Schadstofffreie Produkte, hergestellt mit Materialien aus einer verantwortungsbewussten, rückverfolgbaren Lieferkette, damit Sie Schöffel PRO guten Gewissens und gesund tragen können.

DIENSTLEISTUNGEN

Die Reparatur und Aufbereitung Ihrer Textilien wird in unserer Näherei vor Ort durchgeführt, denn nichts kann nachhaltiger sein, als den Lebenszyklus Ihres Schöffel PRO Produktes zu verlängern, damit Sie lange Freude daran haben.

UMWELT

Bewusste Steuerung und Reduzierung des Verbrauches von Ressourcen und dem Einsatz von Chemikalien, für Ihren grüneren Fußabdruck.

SOZIAL

Wir stellen den Mensch in den Mittelpunkt unserer Entwicklungen und jene, die für uns arbeiten, weltweit, damit Ihr Schöffel PRO Produkt unter fairen Bedingungen und unseren Werten entsprechend hergestellt wurde.

IM ZEICHEN DER NACHHALTIGKEIT

MITGLIEDSCHAFTEN UND BÜNDNISSE



Schöffel PRO ist Partner der Fair Wear Foundation. Wir verfolgen, wie unser Mutterunternehmen Schöffel Sportbekleidung GmbH, die stetige Verbesserung fairer Produktionsbedingungen bei unseren Partnern.

www.fairwear.org



PFC-free – Schöffel PRO Strategie im Sinne der Umwelt. Seit dem Jahr 2020 ist die Kollektion frei von per- und polyfluorierten (PFC) Substanzen.



Um unseren ökologischen Fußabdruck so gering wie möglich zu halten, ermitteln wir von Beginn an unseren Bedarf an Ressourcen. Nur wer den Verbrauch kennt, kann anfangen, Prozesse effizienter zu gestalten und den Einsatz von Ressourcen zu reduzieren, wo immer es möglich ist. Dies gilt für unseren Standort in Schwabmünchen wie auch die gesamte Produktionskette unserer Textilien. Unser Corporate Carbon Footprint wird von Climate Partner ermittelt.

www.climatepartner.com



Besonders bei Bekleidung, die viele Stunden am Tag getragen wird, ist es wichtig, dass die Inhaltsstoffe geprüft sind. Die Zertifizierung „OEKO-TEX® Standard 100“ überprüft, dass unsere Produkte keine gesetzlich verbotenen oder gesundheitsbedenklichen Chemikalien enthalten.

www.oeko-tex.com



Schöffel PRO ist bluesign® Systempartner. Bluesign® setzt sich zum Schutz von Mensch, Umwelt und Ressourcen für eine nachhaltige Herstellung von Textilien ein.

www.bluesign.com



Schöffel PRO ist zertifiziert nach dem Global Organic Textile Standard (GOTS), ein weltweit angewendeter Standard für die Verarbeitung von Bekleidung aus biologisch erzeugten Naturfasern, wie z.B. Baumwolle.

www.global-standard.org

DIE SCHÖFFEL PRO SERVICES

Unsere Kunden liegen uns am Herzen, deshalb ist es unser Anspruch, den besten Service zu bieten. Ob durch Ihre persönliche Betreuung durch unser Schöffel PRO Team, an unserem Standort Schwabmünchen in der Schöffel Service Factory oder gemeinsam mit unseren Dienstleistungs- und Handelspartnern.

REPARATURSERVICE

In der Schöffel Service Factory werden Bekleidungsteile auf höchstem Niveau und mit modernsten Techniken ausgebessert und die volle Funktion wiederhergestellt. Beispielsweise ist es uns möglich, verschlissene Stoffe am Knie oder am Ellenbogen technischer Hosen und Jacken auszutauschen. Auch komplexe Arbeiten an funktioneller Bekleidung, die über das klassische Nähen hinausgehen, wie beispielsweise eine Dichtigkeitsmessung oder das Schweißen von wasserdichten Nähten, werden in der Service Factory durchgeführt. Verlängern Sie entscheidend die Lebenszeit Ihrer Schöffel PRO Produkte zum Wohle der Natur und nutzen Sie unser einzigartiges Serviceangebot.

REINIGUNGSSERVICE

Die professionelle Reinigung von Bekleidung, als ideale Vorbereitung für die Imprägnierung von Funktionstextilien, zählt auch zu den Angeboten der Service Factory. Hochwertige Pflege für beste Performance.

LAGER & LOGISTIK

Gelebte Partnerschaften im Dienstleistungsbereich sind die Basis für optimalen Kundenservice. Sie können über Schöffel PRO Waren lagern, Warenabrufe terminieren und wir kümmern uns um deren Zustellung.

ÄNDERUNGSSERVICE

Individuelle Anpassung von Kleidungsstücken als besonderer Service der Schöffel Service Factory. Beispielsweise ist es uns möglich, die Ärmel von Arbeitsjacken zu verlängern, oder Arbeitshosen zu kürzen. Dabei arbeitet das Näheteam fachlich und technisch so hochwertig, dass auch das angepasste Produkt uneingeschränkte Leistung bietet.



IMPRÄGNIERSERVICE

Für eine vielfach bessere und anhaltende Imprägnierung als für den Kunden zuhause machbar, arbeiten wir mit Experten zusammen. Eine hochwertige und richtige Imprägnierung ist ausschlaggebend für die Performance und Langlebigkeit der Produkte.

ONLINESHOP

Ihre Mitarbeiter sollen Waren von Schöffel PRO über einen Onlineshop bestellen können? Sie haben unterschiedliche Nutzergruppen? Sprechen Sie uns an. Gemeinsam mit unseren Partnern analysieren wir Ihren Bedarf und setzen die für Ihre Bedürfnisse optimale Lösung um.

SCHÖFFEL PRO LEBT INDIVIDUALITÄT

UNSER ANSPRUCH IST IHRE BEGEISTERUNG

Mit Mitarbeiterausstattung von Schöffel PRO sorgen Sie für einen unverwechselbaren Markenauftritt. Als Markenbotschafter repräsentieren Ihre Mitarbeiter Ihr Unternehmen im täglichen Job, aber auch in der Öffentlichkeit. Egal ob sie beruflich außer Haus sind, oder ihre Marken-Arbeitskleidung auch nach getaner Arbeit tragen. Ihre Unternehmensfarben werden gesehen und Ihr Firmenlogo auf vordefinierten und erprobten Individualisierungsflächen mit Stolz getragen. Mit Schöffel PRO formieren Sie Ihre Mannschaft - nach außen, aber auch von innen. Zugehörigkeit und Zusammengehörigkeit - mit einer individuellen Ausstattung von Schöffel PRO bilden Sie nicht nur optisch ein Team.

Bei der Kollektionsentwicklung wurde darauf geachtet,

dass nachträgliche Individualisierungen wie z.B. Stick mittels Veredelungszugängen einfach und vor allem vom Futter verdeckt realisiert werden können. Unsere Modelle verfügen über eine Vielzahl individualisierbarer Accessoires und die Schnittführung und das Design ermöglichen es, Ihre Unternehmensfarben auch auf hochwertigsten Materialien ins optimale Licht zu rücken. Ob dezentes oder auffälliges Design, ob Sie kurzfristig einkleiden möchten oder ob Sie eine komplett individuelle Kollektion anstreben - unser qualifiziertes Team steht Ihnen beratend zur Seite und erstellt Ihnen gerne Vorschläge für Ihre ganz individuelle, textile Visitenkarte.

Um Ihnen vorab Orientierung zu bieten und die komplexe Produktion von individueller Bekleidung so einfach und verständlich wie möglich zu machen, unterscheiden wir in **drei Individualisierungsstufen:**



STUFE 1

Individualisierung der lagernden Modelle mit Ihrem Firmenlogo als Stick oder Druck.



STUFE 2

Individualisierung vordefinierter Modelle mit farbigen Accessoires (8 Farben) und Logostick oder -druck.



STUFE 3

Entwicklung des kompletten Produkts individuell in Ihren Unternehmensfarben.



HIGH-END ARBEITSBEKLEIDUNG MIT IHREM FIRMENLOGO

INDIVIDUALISIERUNG STUFE 1

In den Schöffel PRO Kollektionen wurden die Vorstellungen von zahlreichen Kunden in puncto Logoapplikation berücksichtigt. Durch spezielle Individualisierungszugänge lassen wir Ihr Firmenlogo nach außen strahlen und auf der Innenseite des Kleidungsstücks hinter dem Futter verschwinden.

Zudem können wasserdichte Gewebe, die durch den Stick perforiert wurden, problemlos von innen versiegelt werden für anhaltend wetterfeste Bekleidung. Schöffel PRO bietet Ihnen Premiumprodukte mit Premiumindividualisierung.



Auf bis zu 10 erprobten Stellen können wir die Applikation Ihres Logos umsetzen. Klassisch als Logostick oder als Logotransfer in verschiedenen Ausprägungen von erhaben (3D) bis reflektierend.

Schöffel PRO Jacken überzeugen mit einem funktionellen, wie repräsentativen Innenleben. An wenigen Stellen finden Sie Reißverschlüsse, die es unseren Individualisierungsdienstleistern ermöglichen, die unansehnliche, raue Stickrückseite verschwinden zu lassen.

Innen wie außen – Premiumprodukt von Schöffel PRO. In geschlossenem Zustand fällt der nahtfeine Individualisierungszugang nicht auf.



ACHT ACCESSOIRE-FARBEN FÜR IHREN INDIVIDUELLEN AUFTRITT

INDIVIDUALISIERUNG STUFE 2

Individualisierungen der Stufe 2 ermöglichen Ihnen ein dezentes, unaufdringliches Branding hochwertiger Arbeitsbekleidung - Understatement mit „dem gewissen Etwas“ von Schöffel PRO. Sonderanfertigung dieser Art benötigen normalerweise mehr Vorlaufzeit. Dank der Vorarbeit unseres Entwicklerteams haben wir die Lieferzeiten für Sie deutlich verkürzt und die Mindestmengen stark redu-

zieren können. In Stufe 2 finden die von unseren Kunden präferierten Individualisierungs-Accessoires Verwendung. Dreizehn Jacken, fünf Hosen und acht verschiedene, lagernde Accessoire-Farben stehen für Sie zur Auswahl. Logo-Applikationen (Stick und Druck) können analog Stufe 1 umgesetzt werden.



Individualisierungen der Stufe 2 umfassen die wichtigsten Accessoires wie Reißverschlüsse (auch wasserdichte Reißverschlüsse), Zipperpuller, Kordeln, Einfassband und Druck am Ellenbogen (Modell „Schutzschild“). Selbst die verwendeten Reflektoren können wir Ihnen mittlerweile in unterschiedlichen Farben anbieten. Sollte einmal die Frage aufkommen, welche Accessoires der Schöffel PRO Arbeitsbekleidung individualisiert erhältlich sind, bitten wir Sie einen Blick auf die im Kleidungsstück integrierten schwarzen Elemente zu werfen. Nahezu all diese Accessoires sind im Rahmen der Individualisierung Stufe 2 in Unternehmensfarben erhältlich. Die Basisfarbpalette der Individualisierung

Stufe 2 umfasst acht verschiedenen Unternehmensfarben. Hierin enthalten ist auch die hochsichtbare Farbe Neon-gelb (Safety yellow). Alle Jacken- und Hosen-Modelle der Kollektion Work sowie alle Jacken-Modelle der Kollektion Corporate stehen Ihnen in allen Farbvarianten zur individuellen Kombination mit den farbigen Accessoires in einer der acht Farben zur Verfügung. Und mit etwas mehr Vorlauf auch weitere Kollektionen, Gewebe und Farben für Sie zur Auswahl bereit. Hier befinden wir uns dann bei der auf den folgenden Seiten vorgestellten Individualisierung Stufe 3.





GRENZENLOSE MÖGLICHKEITEN

INDIVIDUALISIERUNG STUFE 3

Schöffel PRO produziert für Sie entsprechend Ihren Vorstellungen und Unternehmensfarben individuell. Im Rahmen dieser Sonderproduktionen gestalten wir Ihre Kollektionen in Ihrem Corporate Design. Fragen Sie unsere Mindestmengen und Lieferzeiten an. Sie werden von einem professionellen Team betreut, erhalten eine fundierte Planung, qualifiziertes Feedback und selbstverständlich überzeugende, CI-konforme Designvorschläge. In puncto Farben sind Ihnen keine Grenzen gesetzt. Egal ob es sich um das Gewebe handelt (z.B. Hauptstoff, Cordura-Gewebe, Futter) oder um die Accessoires (Reißverschlüsse, Reflektoren, Bündchen etc.). Und selbstverständlich setzen wir auch Ihr Firmenlogo optimal in Szene. Schöffel PRO ist Ihr verlässlicher Partner für Ihre ganz individuelle, textile Visitenkarte!





UNSER KNOW-HOW. IHRE PERFORMANCE.

DIE ENTSCHIEDENDEN DIMENSIONEN FÜR
HOCHFUNKTIONELLE ARBEITSBEKLEIDUNG

Wir verfolgen das Ziel, Sie mit unseren Produkten ideal zu unterstützen und zu schützen. Die Produktentwicklung basiert deshalb auf den Bedürfnissen der Anwender und modernste Materialien, Technologien und Design-Prinzipien finden Anwendung. Vier Dimensionen stehen im Fokus der Entwickler:

- 1. Beweglichkeit** – Schnittführung, Materialkomposition, 4-Wege Stretch
- 2. Reduzierung mechanischer Einwirkungen** – Abriebfestigkeit (CORDURA®, Kevlar) und Polsterungen
- 3. Regen- und Windschutz** – Wasser- und winddichte Materialien, verschweißte Nähte, windblockende Konstruktionen
- 4. Reduzierung thermischer Einwirkungen** – atmungsaktive, isolierende/ kühlende Materialien, Integration von Lüftungen

Mit 4D BODY MAPPING schaffen wir für Sie die bestmöglichen Voraussetzungen, um Ihre beruflichen Herausforderungen zu meistern.



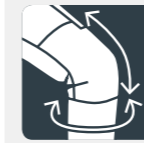
4D
BODY
MAPPING



FUNKTIONELLE ARBEITSBEKLEIDUNG

4D BODY MAPPING ERMÖGLICHT DEM ANWENDER BESTE PERFORMANCE DANK VIER DIMENSIONEN

1. BEWEGLICHKEIT



Schnittführung / Materialkomposition

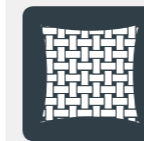
Die Schnittführungen und Materialzusammensetzungen der Schöffel PRO Produkte sind an die Bedürfnisse der Anwender angepasst. So ermöglichen bspw. vorgeformte Kniepartien mehr Beweglichkeit und bieten zusätzlichen Schutz durch Cordura® Gewebe.



4-Wege-Stretch

Das von Schöffel PRO verwendete 4-Wege-Stretchmaterial ist robust und zugleich in alle Richtungen dehnbar. Die Bewegungen des Anwenders werden somit nicht eingeschränkt, wodurch höchster Tragekomfort entsteht.

2. REDUZIERUNG MECHANISCHER EINWIRKUNGEN



Abriebfestigkeit

Der Einsatz von technisch hochwertigen und robusten Geweben sorgen für die Langlebigkeit und Beständigkeit unserer Premiumprodukte. CORDURA® Advanced Fabrics, aus speziellem hochfestem Polyamid, sind bekannt für ihre ausgezeichnete Abrieb-, Reiß- und Verschleißfestigkeit.



Polsterung

Zur Druckentlastung verwendet Schöffel PRO ein innovatives Mesh-Polster mit Lufteinschlüssen. Diese werden bei ausgewählten Hosen und Jacken im Knie- bzw. Schulterbereich zur Polsterung eingesetzt.

3. REGEN- UND WINDSCHUTZ



Wasserdicht

Für Wasserdichtigkeit sorgen bei Schöffel PRO die eingesetzten Laminatstoffe. Nach dem Vernähen werden alle Nähte mit Abdichtungstape verschweißt. Das sorgt dafür, dass nicht nur die Stoffflächen, sondern auch die neuralgischen Nahtstellen abgedichtet sind.



Winddicht

Winddichte Bekleidung verhindert das Eindringen kalter Luft in das Innere der Bekleidung. Dadurch schützt die Konstruktion den Anwender vor dem Auskühlen und bietet zusätzlichen Tragekomfort.

4. REDUZIERUNG THERMISCHER EINWIRKUNGEN



Atmungsaktivität

Schweiß in Form von Wasserdampf soll möglichst gut durch das Kleidungsstück nach außen entweichen können. Atmungsaktive Arbeitsbekleidung sorgt für ein angenehmeres, trockeneres Körperklima und hilft, einer Überhitzung entgegenzuwirken.



Isolierende / kühlende Funktion

Körperwärme wird durch den Aufbau einer den Körper umschließenden, isolierenden Luftschicht gespeichert. Dieses Luftpolster entsteht durch isolierende und windabweisende Materialien (z.B. Fleece, Laminat). Kühlung erfährt der Körper z.B. durch die innovative ICE-CAFÉ™ Technologie.

PERFEKTER LOOK FÜR DAMEN

IDEALE PASSFORM UND MAXIMALE FUNKTION

Bei der Entwicklung der Schöffel PRO Damenkollektion wurde unsere hochfunktionelle Arbeitsbekleidung an die weibliche Körperform angepasst. Oberstes Ziel war es, den hohen Tragekomfort der Herrenkollektion auch bei der Damenkollektion sicherzustellen. Dies ermöglichen wir durch unser 4D BODY MAPPING Design-Prinzip, bei dem insbesondere die Schnittführung an die weiblichen Anforderungen angepasst wurde. Mehr Weite im Brust- und Hüftbereich, sowie eine geringere Leibhöhe und der elastische Hosenbund ermöglichen das optimale Tragegefühl. Die Taillierungen unserer Arbeitsjacken unterstreichen die weibliche Silhouette und die Saumverstellung ermöglicht eine flexible Anpassung im Hüftbereich. Auch die Farbstellungen und Proportionen der Damenkollektion wurden verändert, um die weibliche Schnittführung optisch zu unterstreichen.

Alle Teile der Schöffel PRO Damen- und Herrenkollektion matchen farblich – für eine perfekte Außendarstellung Ihres Unternehmens.



Im Schöffel Development Center stecken 50 Jahre Kollektionserfahrung in Puncto Schnitt, Materialien und Technologien. Hier entstand das 4D BODY MAPPING Design-Prinzip, das auch bei der Entwicklung der Schöffel PRO Damenkollektion Anwendung fand.



WORK





EINE NEUE GENERATION ARBEITSHOSEN

HOCHFUNKTIONELL, ROBUST UND INDIVIDUELL ANPASSBAR

Den Träger bei seiner täglichen Arbeit bestmöglich zu unterstützen und zu schützen, ist der Kern unseres 4D BODY MAPPING Design-Prinzips. Durch den Einsatz von innovativen Technologien und Materialien, gepaart mit einer sportlichen Schnittführung, entstand eine neue Generation von Arbeitshosen, die höchste Funktionalität und eine neue Stufe des Tragekomforts bietet. Überzeugen Sie sich selbst von den Mehrwerten der neuen Schöffel PRO Arbeitshosen und lassen Sie sich täglich in Ihrer Performance unterstützen. Je nach individuellem Einsatzzweck stehen Ihnen die Modelle Allwettertalent (10.000 mm Wassersäule, winddicht), Arbeitstier (kühlende Arbeitshose, perfekt im Indoorbereich oder Sommer) oder Maschine (robuste CORDURA®-Stretchhose) in kurzen, normalen und langen Größen zur Wahl. Und dank ihres sportlichen Looks werden die Arbeitshosen inkl. Ihres Firmenlogos auch gerne nach Feierabend getragen.



PRO Werkzeugtasche

Die innovative PRO Werkzeugtasche aus Polyamid lässt sich optimal an die individuellen Anforderungen des Trägers anpassen – und das in Sekundenschnelle. (Mehr dazu auf der nächsten Seite).



Lüftungen

Ideal positionierte und gut zugängliche Lüftungsreißverschlüsse ermöglichen eine schnelle Körperklimaregulierung und bieten im geöffneten Zustand zusätzliches Volumen.



Komfortbund

Der elastische, hochgezogene Komfortbund mit innenliegendem Gummi gewährleistet eine perfekte Passform. Extra breite Gürtelschlaufen bieten perfekten Halt der Hose bei jeder Bewegung.



Strapazierfähigkeit und Komfort

Das CORDURA® 4-Wege-Stretch und die vorgeformten Knie bieten erhöhte Strapazierfähigkeit sowie perfekte Bewegungsfreiheit. Das Modell „Maschine“ wartet zusätzlich mit innovativem Mesh Polster auf, das kniende Tätigkeiten erleichtert.

DIE PRO WERKZEUGTASCHE

SO INDIVIDUELL WIE IHRE ARBEIT

Unsere innovative PRO Werkzeugtasche wurde entwickelt, um Ihnen maximale Funktionalität sowie Flexibilität zu bieten. Benötigen Sie für Ihren Einsatz viel Werkzeug und schnellen Zugriff oder gelegentlich nur den Zollstock? Haben Sie das Werkzeug stets dabei, jedoch sollte es vor Verlust geschützt sein? Oder wünschen Sie nach Feierabend eine Arbeitshose mit sportlicher Optik? Die PRO Werkzeugtasche aus Polyamid lässt sich optimal an Ihre individuellen Anforderungen anpassen – und das in Sekundenschnelle.

Diese neue und zum Patent angemeldete Lösung besteht aus der einzippbaren PRO Werkzeugtasche mit fünf Einsteckfächern und einem Zollstockfach. Je nach Arbeitseinsatz kann das Sortiersystem mit viel oder wenig Equipment bestückt werden. Die umlaufende Oberschenkeltasche bietet im geschlossenen Zustand maximalen Schutz vor Verlust des wertvollen Werkzeugs. Wird kein Werkzeug benötigt, kann die PRO Werkzeugtasche abgezippt werden: Dann passen in die große Oberschenkeltasche bspw. Arbeitshandschuhe, Mütze oder auch unsere leichte Packaway Regenjacke „Regenschutz“.

Das Beste: Die PRO Werkzeugtasche gibt es in 12 verschiedenen Varianten. Und sollte Ihre Lösung nicht dabei sein, produzieren wir für Sie Ihre eigene Werkzeugtasche.

Die PRO Werkzeugtaschen passen in die Arbeitshosen Allwettertalent, Arbeitstier und Maschine. Dieses Trio wurde für den spezifischen Einsatz entwickelt und lässt sich mit der individuellen PRO Werkzeugtasche an die Bedürfnisse der Träger optimal anpassen. Einheitliche Optik – unterschiedliches Sortiersystem. Individuell wie Ihre Arbeit.



Tasche komplett geschlossen: Blickdicht und sicher verstautes Werkzeug. Arbeitshose in sportlicher Optik.



Reißverschluss halb geöffnet: Schneller Zugriff auf verdecktes Werkzeug möglich.



Herausgeklappte PRO Werkzeugtasche: Maximaler Zugriff auf individuell bestücktes Werkzeug.



Abgezippte PRO Werkzeugtasche: Sportliche Optik nach Feierabend oder zusätzlicher Platz für Mütze & Co.

FÜR JEDE ANFORDERUNG DIE PASSENDE PRO WERKZEUGTASCHE

FLEXIBLE ORDNUNG DURCH 12 VERSCHIEDENE VARIANTEN

Individuelle Anforderungen, verlangen unterschiedliche Lösungen. Daher bieten wir die PRO Werkzeugtasche in 12 verschiedenen Varianten an. Die Träger können die Schöffel PRO Arbeitshosen Allwettertalent, Arbeitstier, Maschine und Maschine kurz dank der individuellen PRO Werkzeugtasche ganz einfach an ihre spezifischen Anforderungen anpassen.

Somit haben Sie die Möglichkeit, ein Arbeitshosenmodell durch die 12 Varianten der PRO Werkzeugtasche an das Einsatzgebiet der jeweiligen Arbeitsgruppe Ihres Unternehmens anzupassen. Ob, Zollstock, Schraubenzieher, Zange oder bspw. Lasermessgerät – in der für Ihre Anforderung passenden PRO Werkzeugtasche findet ganz sicher alles seinen Platz.



Adapter Werkzeugtasche 6091



Modell: 7012



Modell: 7013



Modell: 7014



Modell: 7015



Modell: 7016



Modell: 7017



Modell: 7020



Modell: 7021



Modell: 7018



Modell: 7019



Modell: 7022



Modell: 7023



DIE BESTE IHRER KLASSE

**Maschine Knieschutz mit
8x längerer Haltbarkeit**



WORKWEAR NEU GEDACHT

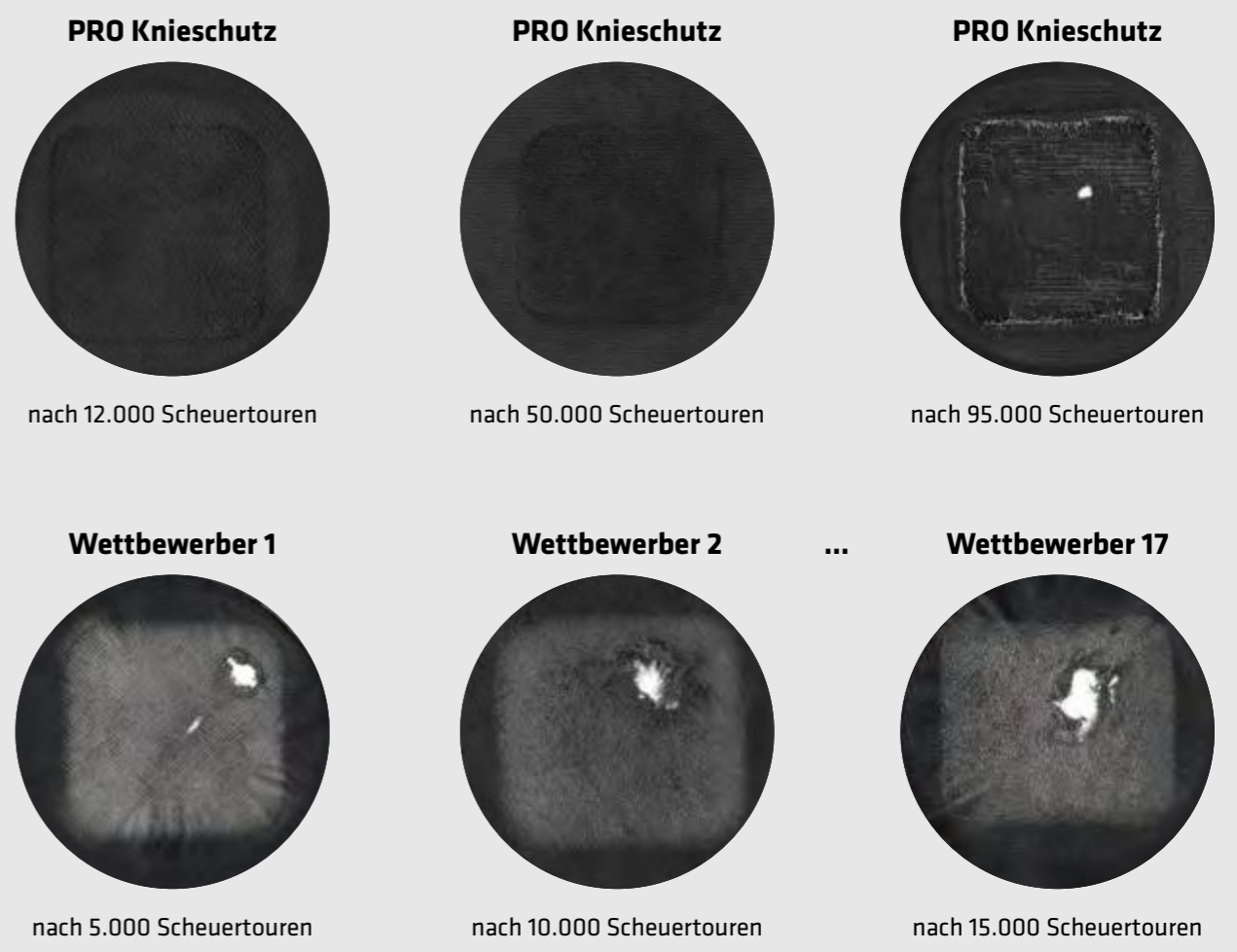
EXTREM ABRIEBFESTE ARBEITSHOSE MIT PRO KNIESCHUTZ

Das innovative Besatzmaterial PRO Knieschutz setzt neue Maßstäbe in puncto Haltbarkeit bei uneingeschränkter Beweglichkeit dank 4-Wege-Stretchmaterial. Unabhängige Abriebtests des Textil-Laboratoriums CTL Bielefeld haben ergeben, dass die Maschine Knieschutz im Schnitt 8-mal länger hält als vergleichbare Produkte. Die Produktlebensdauer, der nach EN 14404 zertifizierten Arbeitshosenmodelle wird durch das innovative Besatzmaterial PRO Knieschutz erheblich verlängert. Dies führt zu einer Kosteneinsparung für Unternehmen und Betriebe sowie einem nachhaltigen Umgang mit Ressourcen und der Umwelt. Zudem sorgt unsere Lösung stets für ein repräsentatives Erscheinungsbild.

Marktstudie „Zertifizierte Knieschutzhosen“

In der Marktstudie wurden insgesamt 17 Arbeitshosenmodelle mit zertifiziertem Knieschutz (EN14404 Typ 2, Stufe 1) der Preisklasse von 89,- EUR bis 191,- EUR (zzgl. MwSt.) getestet. Vom Test ausgenommen waren Arbeitshosen mit Schnittschutz, Multinorm oder Arbeitshosen mit weiteren Zertifizierungen. Das unabhängige Prüfinstitut CTL GmbH mit Sitz in Bielefeld hatte die Kniebesatzmaterialien der 17 Arbeitshosen einer zertifizierten Scheuerprüfung (DIN EN ISO 5470-2) nach dem Martindale-Verfahren unterzogen, um die Scheuerbeständigkeit zu ermitteln. Unter Laborbedingungen wurde die Abnutzung des jeweiligen Materials simuliert. Sobald es zu einer Lochbildung kam, wurde der jeweilige Test unter Angabe der erreichten Scheuertouren abgebrochen.

Die Tests haben ergeben, dass es beim Besatzmaterial PRO Knieschutz der „Maschine Knieschutz“ erst bei 95.000 Touren zu einer Lochbildung kam. Wohingegen die 17 anderen Arbeitshosen bereits nach durchschnittlich 12.000 Touren durchgescheuert waren. Somit hält das Besatzmaterial PRO Knieschutz durchschnittlich 8-mal länger als die Besatzmaterialien der 17 anderen Arbeitshosen.



ALLWETTERTALENT HOSE

ROBUSTE CORDURA®-SOFTSHELLHOSE

Modell-Nr. Herren: 7001

Größenlauf: normal 42-64; kurz 23-29; lang 90-114

Modell-Nr. Damen: 7000

Größenlauf: normal 34-50; kurz 18-25; lang 76-84

Robuste Softshellhose für nahezu jedes Wetter. Das Allwettertalent bietet maximale Klima-Flexibilität dank Winddichtigkeit und 10.000 mm Wassersäule. Das Softshellmaterial aus 4-Wege-Stretch liefert die notwendige Wärme. Praktische Lüftungsreißverschlüsse ermöglichen schnelle Regulierung des Körperklimas. Maximale Widerstandsfähigkeit garantiert die Cordura®-Softshellhose.



Farb-Nr. 8859
BLAU



Farb-Nr. 8859
BLAU



Farb-Nr. 9800
GRAU



Farb-Nr. 9800
GRAU



Farb-Nr. 6575
GRÜN



Farb-Nr. 6575
GRÜN



Farb-Nr. 9877
SCHWARZ



Farb-Nr. 9877
SCHWARZ

PRODUKTEIGENSCHAFTEN

- 4D Body Mapping für beste Performance
- Winddicht, 10.000 mm Wassersäule und atmungsaktiv (10.000 g/m²/24h) für maximalen Wetterschutz und bestes Körperklima
- Robustes Hauptmaterial für maximalen Schutz und optimalen Tragekomfort
- Cordura®-Softshell an Knie-/Gesäß-Partien, Beinenden und Tascheneingriffen für erhöhte Strapazierfähigkeit.
- 4-Wege-Stretch für perfekte Bewegungsfreiheit
- Vorgeformte Knie und durchgängiges Schnittteil zwischen den Beinen für perfekte Passform
- Belüftungsreißverschlüsse zur schnellen Regulierung des Körperklimas
- Elastischer Komfortbund für perfekte Passform
- Erhöhte Sichtbarkeit durch Reflex Tape
- Schlaufe an Vordertasche zur sicheren Befestigung wichtiger Dinge
- Reißverschlüsse mit Zipperpuller für einfaches Öffnen und Schließen
- Gummierter Hosenschluss und Reißverschlussgaragen verhindern Verkratzen von Oberflächen
- Extra breite Gürtelschlaufen für perfekten Halt
- Namenslabel verhindert Verwechslungen
- 2 Vordertaschen, 1 Reißverschluss tasche, 1 Schenkel-/Handytasche, 1 Gesäßtasche und 1 Werkzeugtasche für notwendige Ordnung
- Abnehmbare Werkzeugtasche für mehr Flexibilität
- OEKO-TEX® zertifiziert

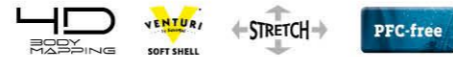
MATERIALEIGENSCHAFTEN

- 10.000 mm Wassersäule
- Winddicht
- Atmungsaktiv: 10.000 g/m²/24h
- 4-Wege-Stretch
- PFC-frei

ZUSAMMENSETZUNG

- Hauptmaterial: 100% PES + PU Venturi-Membran; Gewicht: 187g/m²
- Besatzmaterial: 60% Cordura®, 28% PA, 12% EL + PU Venturi-Membran; Gewicht: 258g/m²

PFLEGE



MODELLFARBEN

- BLAU Farb-Nr. H: 8859 / D: 8859
Real Teal / 18-4018 TCX
Moonlit Ocean / 19-4122 TCX
- GRAU Farb-Nr. H: 9800 / D: 9800
Sedona Sage / 18-5105 TCX
Dark Shadow / 19-3906 TCX
- GRÜN Farb-Nr. H: 6575 / D: 6575
Thyme / 19-0309 TCX
Rosin / 19-0509 TCX
- SCHWARZ Farb-Nr. H: 9877 / D: 9877
Jet Black / 19-0303 TCX

INDIVIDUALISIERUNG

Stufe 1

Vordefinierte und geprüfte Individualisierungsflächen für Stick und Druck

Stufe 2

- Individualisierbar durch farbige Accessoires; 8 Farben erhältlich
- Mindestabnahmemenge: 50 Stück pro Artikel (Damen und Herren kombiniert)

Stufe 3

Kontaktieren Sie uns: wir entwickeln das komplette Produkt individuell in Ihren Unternehmensfarben.

ARBEITSTIER

KÜHLENDE CORDURA®-ARBEITSHOSE

Modell-Nr. Herren: 7003

Größenlauf: normal 42-64; kurz 23-29; lang 90-114

Modell-Nr. Damen: 7002

Größenlauf: normal 34-50; kurz 18-25; lang 76-84

Leichte und zugleich strapazierfähige Hose für Indoor oder das Arbeiten unter warmen Bedingungen. Für zusätzlichen Kühleffekt sorgt die innovative ICE-CAFÉ™ Technologie. Dank 4-Wege-Stretch bietet die Hose äußerst hohe Bewegungsfreiheit und verfügt zudem über ausgezeichneten Feuchtigkeitstransport. Maximale Widerstandsfähigkeit garantieren partielle Cordura®-Verstärkungen.



Farb-Nr. 8436
BLAU



Farb-Nr. 8436
BLAU



Farb-Nr. 9636
GRAU



Farb-Nr. 9636
GRAU



Farb-Nr. 6575
GRÜN



Farb-Nr. 6575
GRÜN



Farb-Nr. 9877
SCHWARZ



Farb-Nr. 9877
SCHWARZ

PRODUKTEIGENSCHAFTEN

- 4D Body Mapping für beste Performance
- Seit vielen Jahren im Einsatz bewährtes Hauptmaterial für maximalen Schutz
- 4-Wege-Stretch für perfekte Bewegungsfreiheit
- S.Café® ICE-CAFÉ™ innovative Beschichtung auf Basis von Kaffee kühlt die Hauttemperatur nachweislich ab.
- Cordura® an Knie, Gesäß, unterem Bein und Tascheneingriffen für erhöhte Strapazierfähigkeit.
- Vorgeformte Knie und durchgängiges Schnittteil zwischen den Beinen für perfekte Passform
- Belüftungsreißverschlüsse zur schnellen Regulierung des Körperklimas
- Elastischer Komfortbund für perfekte Passform
- Erhöhte Sichtbarkeit durch Reflex Tape
- Schlaufe an Vordertasche zur sicheren Befestigung wichtiger Dinge
- Reißverschlüsse mit Zipperpuller für einfaches Öffnen und Schließen
- Gummierter Hosenschluss und Reißverschlussgaragen verhindern Verkratzen von Oberflächen
- Extra breite Gürtelschlaufen für perfekten Halt
- 2 Vordertaschen, 1 Reißverschluss tasche, 1 Schenkel-/Handytasche, 1 Gesäßtasche und 1 Werkzeugtasche für perfekte Ordnung
- Abnehmbare Werkzeugtasche für mehr Flexibilität
- Namenslabel verhindert Verwechslungen
- OEKO-TEX® zertifiziert

MATERIALEIGENSCHAFTEN

- 4-Wege-Stretch
- Schnelltrocknend
- Geruchshemmend
- Kühnendes Hautgefühl
- PFC-frei

ZUSAMMENSETZUNG

- Hauptmaterial: 51% PA ICE-CAFÉ, 38% PA, 11% EL; Gewicht: 165g/m²
- Besatzmaterial: 55% Cordura®, 35% PA, 10% EL; Gewicht: 187g/m²

PFLEGE



MODELLFARBEN

- BLAU Farb-Nr. H: 8436 / D: 8436
Real Teal / 18-4018 TCX
Moonlit Ocean / 19-4122 TCX
- GRAU Farb-Nr. H: 9636 / D: 9636
Sedona Sage / 18-5105 TCX
Dark Shadow / 19-3906 TCX
- GRÜN Farb-Nr. H: 6575 / D: 6575
Thyme / 19-0309 TCX
Rosin / 19-0509 TCX
- SCHWARZ Farb-Nr. H: 9877 / D: 9877
Jet Black / 19-0303 TCX

INDIVIDUALISIERUNG

Stufe 1

Vordefinierte und geprüfte Individualisierungsflächen für Stick und Druck

Stufe 2

- Individualisierbar durch farbige Accessoires; 8 Farben erhältlich
- Mindestabnahmemenge: 50 Stück pro Artikel (Damen und Herren kombiniert)

Stufe 3

Kontaktieren Sie uns: wir entwickeln das komplette Produkt individuell in Ihren Unternehmensfarben.

MASCHINE

CORDURA®-STRETCH HOSE

Modell-Nr. Herren: 7007

Größenlauf: normal 42-64; kurz 23-29; lang 90-114

Modell-Nr. Damen: 7006

Größenlauf: normal 34-50; kurz 18-25; lang 76-84

Robuste, universelle und äußerst bequeme Arbeitshose. Innovative Mesh-Polster erleichtern kniende Tätigkeiten. Durch den 4-Wege-Stretch bietet die Hose sehr hohe Bewegungsfreiheit und verfügt zudem über ausgezeichneten Feuchtigkeitstransport. Lüftungsreißverschlüsse ermöglichen eine schnelle Körperklimaregulierung. Hohe Strapazierfähigkeit dank der Cordura®-Verstärkungen.



Farb-Nr. 8859
BLAU



Farb-Nr. 8859
BLAU



Farb-Nr. 9636
GRAU



Farb-Nr. 6575
GRÜN



Farb-Nr. 9877
SCHWARZ



Farb-Nr. 9636
GRAU



Farb-Nr. 6575
GRÜN



Farb-Nr. 9877
SCHWARZ

PRODUKTEIGENSCHAFTEN

- 4D Body Mapping für beste Performance
- Robustes Hauptmaterial für maximalen Schutz
- 4-Wege-Stretch für perfekte Bewegungsfreiheit
- Vorgeformte Knie und durchgängiges Schnittteil zwischen den Beinen für perfekte Passform
- Cordura® an Knie-Partien, Beinenden für erhöhte Strapazierfähigkeit.
- Belüftungsreißverschlüsse zur schnellen Regulierung des Körperklimas
- Mesh-Polster mit Lufteinschlüssen im Kniebereich zur Druckentlastung
- Erhöhte Sichtbarkeit durch Reflex Tape
- Schlaufe an Vordertasche zur sicheren Befestigung wichtiger Dinge
- Reißverschlüsse mit Zipperpuller für einfaches Öffnen und Schließen
- Gummierter Hosenverschluss und Reißverschlussgaragen verhindern Verkratzen von Oberflächen
- Elastischer Komfortbund für perfekte Passform
- Extra breite Gürtelschlaufen und hochgezogener Bund für perfekten Halt
- Namenslabel verhindert Verwechslungen
- 2 Vordertaschen, 1 Reißverschlusstasche, 1 Schenkel-/Handytasche, 1 Gesäßtasche und 1 Werkzeugtasche für perfekt Ordnung
- Abnehmbare Werkzeugtasche für mehr Flexibilität
- OEKO-TEX® zertifiziert

MATERIALEIGENSCHAFTEN

- 4-Wege-Stretch
- Schnelltrocknend
- Wasserabweisend
- Hauptmaterial aus strapazierfähigem Polyamid
- Besatzmaterial aus hochfestem Cordura®
- PFC-frei

ZUSAMMENSETZUNG

- Hauptmaterial 1: 92% PA 8% EL; Gewicht: 235 g/m²
- Hauptmaterial 2: 92% PA 8% EL; Gewicht: 220 g/m²
- Besatzmaterial: 55% Cordura®, 37% PA, 8% EL; Gewicht: 263 g/m²

PFLEGE



MODELLFARBEN

- BLAU Farb-Nr. H: 8859 / D: 8859
Real Teal / 18-4018 TCX
Moonlit Ocean / 19-4122 TCX
- GRAU Farb-Nr. H: 9636 / D: 9636
Sedona Sage / 18-5105 TCX
Dark Shadow / 19-3906 TCX
- GRÜN Farb-Nr. H: 6575 / D: 6575
Thyme / 19-0309 TCX
Rosin / 19-0509 TCX
- SCHWARZ Farb-Nr. H: 9877 / D: 9877
Jet Black / 19-0303 TCX

INDIVIDUALISIERUNG

Stufe 1

Vordefinierte und geprüfte Individualisierungsflächen für Stick und Druck

Stufe 2

- Individualisierbar durch farbige Accessoires; 8 Farben erhältlich
- Mindestabnahmemenge: 50 Stück pro Artikel (Damen und Herren kombiniert)

Stufe 3

Kontaktieren Sie uns: wir entwickeln das komplette Produkt individuell in Ihren Unternehmensfarben.

MASCHINE KURZ

KURZE POLYAMID-STRETCH HOSE

Modell-Nr. Herren: 6015

Größenlauf: 42-64

Modell-Nr. Damen: 6016

Größenlauf: 34-50

Robuste und äußerst bequeme Arbeitshose für den Sommer. Durch den 4-Wege-Stretch bietet die Hose sehr hohe Bewegungsfreiheit und verfügt zudem über ausgezeichneten Feuchtigkeitstransport. Dank Hauptgewebe aus Polyamid überzeugt die Hose mit hoher Strapazierfähigkeit.



Farb-Nr. 8859
BLAU



Farb-Nr. 8859
BLAU



Farb-Nr. 9636
GRAU



Farb-Nr. 6575
GRÜN



Farb-Nr. 9877
SCHWARZ



Farb-Nr. 9636
GRAU



Farb-Nr. 6575
GRÜN



Farb-Nr. 9877
SCHWARZ

PRODUKTEIGENSCHAFTEN

- 4D Body Mapping für beste Performance
- Robustes Hauptmaterial für maximalen Schutz und optimalen Tragekomfort
- 4-Wege-Stretch für perfekte Bewegungsfreiheit
- Durchgängiges Schnittteil zwischen den Beinen für perfekte Passform
- Erhöhte Sichtbarkeit durch Reflex Tape
- Schlaufe an Vordertasche zur sicheren Befestigung wichtiger Dinge
- Reißverschlüsse mit Zipperpuller für einfaches Öffnen und Schließen
- Gummierter Hosenverschluss und Reißverschlussgaragen verhindern Verkratzen von Oberflächen
- Elastischer Komfortbund für perfekte Passform
- Extra breite Gürtelschlaufen und hochgezogener Bund für perfekten Halt
- Namenslabel verhindert Verwechslungen
- 2 Vordertaschen, 1 Reißverschlusstasche, 1 Schenkel-/Handytasche, 1 Gesäßtasche und 1 Werkzeugtasche für perfekt Ordnung
- Abnehmbare Werkzeugtasche für mehr Flexibilität
- OEKO-TEX® zertifiziert

MATERIALEIGENSCHAFTEN

- 4-Wege-Stretch
- Schnelltrocknend
- Hauptmaterial aus strapazierfähigem Polyamid
- PFC-frei

ZUSAMMENSETZUNG

- Hauptmaterial 1: 92% PA 8% EL; Gewicht: 235 g/m²
- Hauptmaterial 2: 92% PA 8% EL; Gewicht: 220 g/m²

PFLEGE



MODELLFARBEN

- BLAU Farb-Nr. H: 8859 / D: 8859
Real Teal / 18-4018 TCX
Moonlit Ocean / 19-4122 TCX
- GRAU Farb-Nr. H: 9636 / D: 9636
Sedona Sage / 18-5105 TCX
Dark Shadow / 19-3906 TCX
- GRÜN Farb-Nr. H: 6575 / D: 6575
Thyme / 19-0309 TCX
Rosin / 19-0509 TCX
- SCHWARZ Farb-Nr. H: 9877 / D: 9877
Jet Black / 19-0303 TCX

INDIVIDUALISIERUNG

Stufe 1

Vordefinierte und geprüfte Individualisierungsflächen für Stick und Druck

Stufe 2

- Individualisierbar durch farbige Accessoires; 8 Farben erhältlich
- Mindestabnahmemenge: 50 Stück pro Artikel (Damen und Herren kombiniert)

Stufe 3

Kontaktieren Sie uns: wir entwickeln das komplette Produkt individuell in Ihren Unternehmensfarben.

MASCHINE KNIESCHUTZ

ROBUSTE STRETCHHOSE
MIT KNIETASCHEN

Modell-Nr. Herren: 6162

Größenlauf: normal 42-64

Modell-Nr. Damen: 6163

Größenlauf: normal 34-50

Zertifiziert nach EN 14404 Typ 2 Stufe 1

Extrem robuste und äußerst bequeme, nach EN 14404 zertifizierte Arbeitshose. Das innovative Besatzmaterial PRO Knieschutz setzt neue Maßstäbe in puncto Haltbarkeit bei uneingeschränkter Beweglichkeit dank 4-Wege-Stretchmaterial. Der hohe Tragekomfort dieser Bundhose wird durch den 4-Wege-Stretch des Hauptmaterials sowie dem ausgezeichneten Feuchtigkeitstransport unterstützt. Zusätzliche Lüftungsreißverschlüsse ermöglichen eine schnelle Körperklimaregulierung. Flexible Ordnung bietet die individuell anpassbare, abnehmbare PRO Werkzeugtasche.



Farb-Nr. 9877
SCHWARZ



Farb-Nr. 9877
SCHWARZ
ab 2024



Maschine Latz Knieschutz Herren und
Maschine Latz Knieschutz Damen
auf Anfrage erhältlich.

PRODUKTEIGENSCHAFTEN

- 4D Body Mapping für beste Performance
- Knietaschen zertifiziert nach EN 14404
- Extrem robustes, elastisches PRO Knieschutz-Gewebe für Abriebfestigkeit und Ergonomie
- 4-Wege-Stretch für perfekte Bewegungsfreiheit
- Vorgeformte Knie und durchgängiges Schnittteil zwischen den Beinen für perfekte Passform
- Belüftungsreißverschlüsse zur schnellen Regulierung des Körperklimas
- Erhöhte Sichtbarkeit durch Reflex Tape
- Schlaufe an Vordertasche zur sicheren Befestigung wichtiger Dinge
- Reißverschlüsse mit Zipperpuller für einfaches Öffnen und Schließen
- Gummierter Hosenschluss und Reißverschlussgaragen verhindern Verkratzen von Oberflächen
- Elastischer Komfortbund für perfekte Passform
- Extra breite Gürtelschlaufen und hochgezogener Bund für perfekten Halt
- Namenslabel verhindert Verwechslungen
- 2 Vordertaschen, Reißverschluss tasche, Schenkel-/Handytasche, Gesäßtasche und PRO Werkzeugtasche
- Individuell anpassbare, abnehmbare PRO Werkzeugtasche für flexible Ordnung
- OEKO-TEX® zertifiziert

MATERIALEIGENSCHAFTEN

- 4-Wege-Stretch
- Schnelltrocknend
- Wasserabweisend
- Hauptmaterial aus strapazierfähigem Polyamid mit Elasthan
- PFC-frei

ZUSAMMENSETZUNG

- Hauptmaterial 1: 92% PA 8% EL; Gewicht: 235 g/m²
- Hauptmaterial 2: 92% PA 8% EL; Gewicht: 220 g/m²
- Besatzmaterial: 87% PA 13% EL Gewicht: 620g/m

PFLEGE



KNIEPOLSTER

Ergonomisch geformtes Kniepolster aus speziellem, extrem leichten Polyethylen-Schaum



MODELLFARBEN

- SCHWARZ Farb-Nr. H: 9877 / D: 9877
Jet Black / 19-0303 TCX

INDIVIDUALISIERUNG

Stufe 1

Vordefinierte und geprüfte Individualisierungsflächen für Stick und Druck

Stufe 2

- Individualisierbar durch farbige Accessoires; 8 Farben erhältlich
- Mindestabnahmemenge: 50 Stück pro Artikel (Damen und Herren kombiniert)

Stufe 3

Kontaktieren Sie uns: wir entwickeln das komplette Produkt individuell in Ihren Unternehmensfarben.

UNDERCOVER

JEANS

Modell-Nr. Herren: 7005

Größenlauf: normal 42-64; kurz 23-29; lang 90-114

Modell-Nr. Damen: 7004

Größenlauf: normal 34-50; kurz 18-25; lang 76-84

Modisch unterwegs und doch zu jedem Arbeitseinsatz bereit. Die Widerstandsfähigkeit sieht man dieser super komfortablen Jeans mit 4-Wege-Stretch einfach nicht an. Reduziert auf das Nötigste hält die Hose das Wichtigste bereit - idealen Platz für das Smartphone und Cordura®-Verstärkung am unteren Bein.



Farb Nr. 9636
GRAU



Farb Nr. 9636
GRAU



Farb-Nr. 9877
SCHWARZ



Farb-Nr. 9877
SCHWARZ

PRODUKTEIGENSCHAFTEN

- 4D Body Mapping für beste Performance
- Cordura®-Verstärkung am unteren Bein für erhöhte Strapazierfähigkeit
- 4-Wege-Stretch für perfekte Bewegungsfreiheit
- Schlaufe an Vordertasche zur sicheren Befestigung wichtiger Dinge
- 2 Vordertaschen, 1 Reißverschluss tasche, 2 Gesäßtaschen
- Extra breite Gürtelschlaufen für perfekten Halt
- Namenslabel verhindert Verwechslungen
- OEKO-TEX® zertifiziert

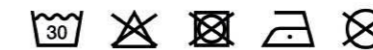
MATERIALEIGENSCHAFTEN

- 4-Wege-Stretch
- Besatzmaterial aus strapazierfähigem Cordura®
- PFC-frei

ZUSAMMENSETZUNG

- Hauptmaterial: 96% CO, 4% EL; 247 g/m²
- Besatzmaterial: 94% Cordura®, 6% EL; Gewicht: 250 g/m²

PFLEGE



MODELLFARBEN

- GRAU Farb-Nr. H: 9636 / D: 9636
Sedona Sage / 18-5105 TCX
- SCHWARZ Farb-Nr. H: 9877 / D: 9877
Jet Black / 19-0303 TCX

INDIVIDUALISIERUNG

Stufe 1

Vordefinierte und geprüfte Individualisierungsflächen für Stick und Druck

Stufe 2

- Individualisierbar durch farbige Accessoires; 8 Farben erhältlich
- Mindestabnahmemenge: 50 Stück pro Artikel (Damen und Herren kombiniert)

Stufe 3

Kontaktieren Sie uns: wir entwickeln das komplette Produkt individuell in Ihren Unternehmensfarben.

SCHUTZSCHILD ZIPIN HIGH-END WETTERSCHUTZJACKE

Zertifiziert nach EN 343 Klasse 4/4

Modell-Nr. Herren: 6001
Größenlauf: XS - 6XL

Modell-Nr. Damen: 6000
Größenlauf: XXS - 3XL

High-End Wetterschutzjacke mit Venturi Membran – robust, wasserdicht und höchst atmungsaktiv. Dank 20.000 mm Wassersäule, verklebten Nähten und verstellbarer Armbündchen hält die 2-Lagen Jacke absolut trocken. Extreme Atmungsaktivität, 4-Wege-Stretch und zweifach verstellbare Kapuze ermöglichen optimalen Tragekomfort. Mit Wärmeschicht „Einheizer“ erweiterbar.



Farb-Nr. 8859
BLAU

Farb-Nr. 8436
BLAU



Farb-Nr. 9800
GRAU



Farb-Nr. 6045
GRÜN



Farb-Nr. 9877
SCHWARZ



Farb-Nr. 9636
GRAU



Farb-Nr. 6575
GRÜN



Farb-Nr. 9877
SCHWARZ

PRODUKTEIGENSCHAFTEN

- 4D Body Mapping für beste Performance
- Wasserdichtigkeit und Atmungsaktivität geprüft nach EN 343 Klasse 4/4
- ZipIn-System ermöglicht die Integration von Wärmeschicht – siehe kompatible ZipIn-Modelle
- Unterarmbelüftung zur schnellen Regulierung des Körperklimas
- Jackensaum mit Antirutsch-Band und Saumverstellung verhindert Verrutschen der Jacke
- Abnehmbare, zweifach verstellbare Kapuze mit Schild und elastischem Einsatz
- Mesh-Polster mit Lufteinschlüssen im Schulterbereich für verbesserte Wärmeisolierung und zur Druckentlastung
- Hochwertiges Jackenfutter für mehr Tragekomfort und besseres Körperklima
- 2-Wege Reißverschluss mit winddichtem Untertritt und Kinnschutz
- Innenkragen aus robustem Softshell und mit integrierter Membran - hält kratzigem Bart und Wind stand
- Vorgeformte Ellenbogen und verstellbarer Jackenbund für perfekte Passform
- Verstärkte Ellenbogenpartien
- Erhöhte Sichtbarkeit durch Reflex Tape
- Wasserdichte Reißverschlüsse mit Zipperpuller für einfaches Öffnen und Schließen
- Namenslabel verhindert Verwechslungen
- 2 Seitentaschen, 2 Brusttaschen, Handytasche für die notwendige Ordnung
- Kapuzentasche damit abgenommene Kapuze stets dabei ist
- OEKO-TEX® zertifiziert

MATERIALEIGENSCHAFTEN

- Wasserdicht: 20.000 mm WS
- Atmungsaktiv: 20.000 g/m²/24h
- Winddicht
- 4-Wege-Stretch
- Hauptmaterial aus strapazierfähigem Polyamid
- PFC-frei

ZUSAMMENSETZUNG

- Außen: 88% PA + 12% Spandex + PU Venturi-Membran; Gewicht: 190g/m²
- Futter: 100 % Polyester

PFLEGE



KOMPATIBLE ZIPIN-MODELLE

- Einheizer ZipIn
Modell-Nr. Herren: 6005
Modell-Nr. Damen: 6004
- Zweijahreszeiten ZipIn
Modell-Nr. Herren: 8006
Modell-Nr. Damen: 8007
- Winterspeck ZipIn
Modell-Nr. Herren: 8002
Modell-Nr. Damen: 8003
- Winterspeck Weste ZipIn
Modell-Nr. Herren: 8012
Modell-Nr. Damen: 8013



MODELLFARBEN

- **BLAU** Farb-Nr. H: 8859 / D: 8436
Real Teal / 18-4018 TCX
Moonlit Ocean / 19-4122 TCX
- **GRAU** Farb-Nr. H: 9800 / D: 9636
Sedona Sage / 18-5105 TCX
Dark Shadow / 19-3906 TCX
- **GRÜN** Farb-Nr. H: 6045 / D: 6575
Thyme / 19-0309 TCX
Rosin / 19-0509 TCX
- **SCHWARZ** Farb-Nr. H: 9877 / D: 9877
Jet Black / 19-0303 TCX

INDIVIDUALISIERUNG

Stufe 1

- Vordefinierte und geprüfte Individualisierungsflächen für Stick und Druck
- Veredelungszugänge für ordentliche Stickergebnisse (auch auf der Rückseite)

Stufe 2

- Individualisierbar durch farbige Accessoires; 8 Farben erhältlich
- Mindestabnahmemenge: 50 Stück pro Artikel (Damen und Herren kombiniert)

Stufe 3

Kontaktieren Sie uns: wir entwickeln das komplette Produkt individuell in Ihren Unternehmensfarben.

ALLWETTERTALENT JACKE ROBUSTE SOFTSHELLJACKE

Modell-Nr. Herren: 6007
Größenlauf: XS-6XL

Modell-Nr. Damen: 6006
Größenlauf: XXS-3XL

Robuste Softshelljacke für nahezu jedes Wetter. Das Allwettertalent bietet maximale Klimaflexibilität dank Winddichtigkeit, 10.000 mm Wassersäule kombiniert mit praktischen Unterarmbelüftungen. Die Verwendung von Cordura®-Softshell an Ellenbogen und Rücken machen die Softshelljacke maximal widerstandsfähig. Die einzige Softshelljacke mit 4D Body Mapping.



Farb-Nr. 8859
BLAU

Farb-Nr. 8859
BLAU



Farb-Nr. 9800
GRAU



Farb-Nr. 6575
GRÜN



Farb-Nr. 9877
SCHWARZ



Farb-Nr. 9800
GRAU



Farb-Nr. 6575
GRÜN



Farb-Nr. 9877
SCHWARZ

PRODUKTEIGENSCHAFTEN

- 4D Body Mapping für beste Performance
- Winddicht, atmungsaktiv und 10.000 mm Wassersäule für maximalen Wetterschutz und bestes Körperklima
- Robustes Material an Brust und Rücken mit Waffelfleece-Rückseite für maximalen Schutz und optimalen Tragekomfort
- 4-Wege-Stretch und elastischer Softshell an Armunter- und Körperinnenseite für perfekte Bewegungsfreiheit
- Cordura® an Ellenbogen und unterem Rücken für erhöhte Strapazierfähigkeit.
- Unterarmbelüftung zur schnellen Regulierung des Körperklimas
- Jackensaum mit Antirutsch-Band und Saumverstellung verhindert Verrutschen
- Innenkragen aus robustem Softshell und mit integrierter Membran - hält kratzigem Bart und Wind stand
- Hochwertiges Jackenfutter für mehr Tragekomfort und besseres Körperklima
- Vorgeformte Ellenbogen, verstellbarer Armabschluss und Jackenbund für perfekte Passform
- Mesh-Polster mit Lufteinschlüssen im Schulterbereich für verbesserte Wärmeisolierung und zur Druckentlastung
- Erhöhte Sichtbarkeit durch Reflex Tape
- Reißverschlüsse mit Zipperpuller für einfaches Öffnen und Schließen
- Innenliegende Windschutzleiste hinter Frontreißverschluss
- Namenslabel verhindert Verwechslungen
- 2 Seitentaschen, 1 Brusttasche und Handytasche für notwendige Ordnung
- OEKO-TEX® zertifiziert

MATERIALEIGENSCHAFTEN

- 10.000 mm Wassersäule
- Atmungsaktiv: 10.000 g/m²/24h
- Winddicht
- 4-Wege-Stretch
- PFC-frei

ZUSAMMENSETZUNG

- Hauptmaterial 1: 94% PES, 6% Spandex + PU Venturi-Membran; Gewicht: 311 g/m²
- Hauptmaterial 2: 94% PES, 6% Spandex + PU Venturi-Membran; Gewicht: 231 g/m²
- Besatzmaterial: 60% Cordura®, 28% PA, 12% EL; Gewicht: 258g/m²
- Futter: 100 % Polyester

PFLEGE



MODELLFARBEN

- **BLAU** Farb-Nr. H: 8859 / D: 8859
Real Teal / 18-4018 TCX
Moonlit Ocean / 19-4122 TCX
- **GRAU** Farb-Nr. H: 9800 / D: 9800
Sedona Sage / 18-5105 TCX
Dark Shadow / 19-3906 TCX
- **GRÜN** Farb-Nr. H: 6575 / D: 6575
Thyme / 19-0309 TCX
Rosin / 19-0509 TCX
- **SCHWARZ** Farb-Nr. H: 9877 / D: 9877
Jet Black / 19-0303 TCX

INDIVIDUALISIERUNG

Stufe 1

- Vordefinierte und geprüfte Individualisierungsflächen für Stick und Druck
- Veredelungszugänge für ordentliche Stickergebnisse (auch auf der Rückseite)

Stufe 2

- Individualisierbar durch farbige Accessoires; 8 Farben erhältlich
- Mindestabnahmemenge: 50 Stück pro Artikel (Damen und Herren kombiniert)

Stufe 3

Kontaktieren Sie uns: wir entwickeln das komplette Produkt individuell in Ihren Unternehmensfarben.

REGENJACKE

PACKAWAY REGENJACKE

Modell-Nr. Herren: 6013
Größenlauf: XS - 6XL

Modell-Nr. Damen: 6014
Größenlauf: XXS - 3XL

Leichte 2-Lagen Regenjacke mit minimalem Packmaß. Integriert in die Packaway-Tasche ist unsere Regenjacke nicht größer als eine Brotzeitbox und damit der treue Begleiter. Garantiert optimales Arbeiten bei überraschenden Regenschauern.



Farb-Nr. 8436
BLAU



Farb-Nr. 8436
BLAU



Farb-Nr. 6575
GRÜN



Farb-Nr. 9877
SCHWARZ



Farb-Nr. 6575
GRÜN



Farb-Nr. 9877
SCHWARZ

PRODUKTEIGENSCHAFTEN

- 4D Body Mapping für beste Performance
- 4-Wege-Powerstretch für perfekte Bewegungsfreiheit
- vorgeformte Ellenbogen für perfekte Passform
- Verstellbarer Jackensaum für individuelle Anpassung
- Wasserdichte Reißverschlüsse mit Zipperpuller für einfaches Öffnen und Schließen
- Innenliegende Windschutzleiste hinter Frontreißverschluss
- Namenslabel verhindert Verwechslungen
- 2 Seitentaschen inkl. Packaway-Tasche
- OEKO-TEX® zertifiziert

MATERIALEIGENSCHAFTEN

- Wasserdicht: 10.000 mm WS
- Atmungsaktiv: 10.000 g/m²/24h
- Winddicht
- 4-Wege-Stretch
- PFC-frei

ZUSAMMENSETZUNG

- 100% recycled PES + PU Venturi-Membran; Gewicht: 95 g/m²

PFLEGE



MODELLFARBEN

- **BLAU** Farb-Nr. H: 8436 / D: 8436
Real Teal / 18-4018 TCX
Moonlit Ocean / 19-4122 TCX
- **GRÜN** Farb-Nr. H: 6575 / D: 6575
Thyme / 19-0309 TCX
Rosin / 19-0509 TCX
- **SCHWARZ** Farb-Nr. H: 9877 / D: 9877
Jet Black / 19-0303 TCX

INDIVIDUALISIERUNG

- Stufe 1**
Vordefinierte und geprüfte Individualisierungsflächen für Stick und Druck
- Stufe 2**
- Individualisierbar durch farbige Accessoires; 8 Farben erhältlich
 - Mindestabnahmemenge: 50 Stück pro Artikel (Damen und Herren kombiniert)
- Stufe 3**
Kontaktieren Sie uns: wir entwickeln das komplette Produkt individuell in Ihren Unternehmensfarben.



Integriert in die Packaway-Tasche ist unsere Regenjacke nicht größer als eine Brotzeitbox.

EINHEIZER ZIPIN

POWERSTRETCH-FLEECE

Modell-Nr. Herren: 6005
Größenlauf: XS - 6XL

Modell-Nr. Damen: 6004
Größenlauf: XXS - 3XL

Warm, sportlich, bequem - die Powerstretch-Jacke ist der perfekte Begleiter für den Arbeitsalltag. Der 4-Wege Powerstretch unterstützt bei jeder Bewegung und bietet optimale Wärmeleistung und schnelle Trocknung. Dank ZiPln-System kann die Powerstretch-Jacke als Wärmeschicht in die Außenjacken „Wetter-Fest“, „Schutzschild“, „Wind&Wetter“ integriert werden.



Farb-Nr. 8436
BLAU



Farb-Nr. 8436
BLAU



Farb-Nr. 9636
GRAU



Farb-Nr. 6575
GRÜN



Farb-Nr. 9877
SCHWARZ



Farb-Nr. 9636
GRAU



Farb-Nr. 6575
GRÜN



Farb-Nr. 9877
SCHWARZ

PRODUKTEIGENSCHAFTEN

- 4D Body Mapping für beste Performance
- 4-Wege-Powerstretch-Fleece für perfekte Bewegungsfreiheit
- ZiPln-System ermöglicht die Integration in Außenjacken - siehe kompatible ZiPln-Modelle
- Keramikbeschichtung an Ellenbogen- und Bauch-Partie für maximale Strapazierfähigkeit
- Innenkragen aus robustem Softshell und mit integrierter Membran - hält kratzigem Bart und Wind stand
- Innenliegende Windschutzleiste hinter Frontreißverschluss
- Hochwertiges Jackenfutter für mehr Tragekomfort und besseres Körperklima
- Vorgeformte Ellenbogen und elastischer Jackensaum für perfekte Passform
- Reißverschlüsse mit Zipperpuller für einfaches Öffnen und Schließen
- Namenslabel verhindert Verwechslungen
- 2 Seitentaschen und Handytasche für notwendige Ordnung
- OEKO-TEX® zertifiziert

MATERIALEIGENSCHAFTEN

- Atmungsaktiv
- 4-Wege-Stretch
- Keramikbeschichtet
- PFC-frei

ZUSAMMENSETZUNG

- Hauptmaterial: 94% PES, 6% EL; Gewicht: 268g/m²
- Futter: 100 % Polyester

PFLEGE



MODELLFARBEN

- **BLAU** Farb-Nr. H: 8436 / D: 8436
Real Teal / 18-4018 TCX
Moonlit Ocean / 19-4122 TCX
- **GRAU** Farb-Nr. H: 9636 / D: 9636
Sedona Sage / 18-5105 TCX
Dark Shadow / 19-3906 TCX
- **GRÜN** Farb-Nr. H: 6575 / D: 6575
Thyme / 19-0309 TCX
Rosin / 19-0509 TCX
- **SCHWARZ** Farb-Nr. H: 9877 / D: 9877
Jet Black / 19-0303 TCX

KOMPATIBLE ZIPIN-MODELLE

- Schutzschild ZiPln
Modell-Nr. Herren: 6001
Modell-Nr. Damen: 6000
- Wetter-Fest ZiPln
Modell-Nr. Herren: 10101
Modell-Nr. Damen: 10106
- Wind&Wetter ZiPln
Modell-Nr. Herren: 8010
Modell-Nr. Damen: 8011

INDIVIDUALISIERUNG

- Stufe 1**
- Vordefinierte und geprüfte Individualisierungsflächen für Stick und Druck
 - Veredelungszugänge für ordentliche Stickergebnisse (auch auf der Rückseite)
- Stufe 2**
- Individualisierbar durch farbige Accessoires; 8 Farben erhältlich
 - Mindestabnahmemenge: 50 Stück pro Artikel (Damen und Herren kombiniert)
- Stufe 3**
Kontaktieren Sie uns: wir entwickeln das komplette Produkt individuell in Ihren Unternehmensfarben.

ALLWETTERTALENT WESTE

ROBUSTE SOFTSHELLWESTE

Modell-Nr. Herren: 6027

Größenlauf: XS-6XL

Modell-Nr. Damen: 6028

Größenlauf: XXS- 3XL

Die Allwetteralent Weste ist mit ihrem robusten 4-Wege-Stretch-Material nicht nur winddicht, sondern auch atmungsaktiv und verfügt über eine beeindruckende Wassersäule von 10.000 mm. Dadurch hält sie den Oberkörper auch an kühleren und windigen Tagen warm und trocken. Dank ihrer ergonomischen Passform und dem elastischen Saum sitzt die Weste perfekt und bietet maximale Bewegungsfreiheit.



Farb-Nr. 9877
SCHWARZ

PRODUKTEIGENSCHAFTEN

- 4D Body Mapping für beste Performance
- Winddicht, wasserabweisend und atmungsaktiv für maximalen Wetterschutz und bestes Körperklima
- 4-Wege-Stretch für perfekte Bewegungsfreiheit
- Arm- und Saumabschluss mit elastischem Einfassband für mehr Komfort
- Innenkragen aus robustem Softshell und mit integrierter Membran - hält kratzigem Bart und Wind stand
- Hochwertiges Jackenfutter für mehr Tragekomfort und besseres Körperklima
- Erhöhte Sichtbarkeit durch Reflex Tape
- Reißverschlüsse mit Zipperpuller für einfaches Öffnen und Schließen
- Innenliegende Windschutzleiste hinter Frontreißverschluss
- Namenslabel verhindert Verwechslungen
- 2 Seitentaschen und 1 Brusttasche für notwendige Ordnung
- OEKO-TEX® zertifiziert

MATERIALEIGENSCHAFTEN

- 10.000 mm Wassersäule
- Atmungsaktiv: 10.000 g/m²/24h
- Winddicht
- 4-Wege-Stretch
- PFC-frei

ZUSAMMENSETZUNG

- Hauptmaterial 1: 94% PES, 6% Spandex + PU Venturi-Membran; Gewicht: 311 g/m²
- Hauptmaterial 2: 94% PES, 6% Spandex + PU Venturi-Membran; Gewicht: 231 g/m²
- Futter: 100 % Polyester

PFLEGE



MODELLFARBEN

- SCHWARZ Farb-Nr. H: 9877 / D: 9877
Jet Black / 19-0303 TCX

INDIVIDUALISIERUNG

Stufe 1

- Vordefinierte und geprüfte Individualisierungsflächen für Stick und Druck
- Veredelungszugänge für ordentliche Stickergebnisse (auch auf der Rückseite)

Stufe 2

- Individualisierbar durch farbige Accessoires; 8 Farben erhältlich
- Mindestabnahmemenge: 50 Stück pro Artikel (Damen und Herren kombiniert)

Stufe 3

Kontaktieren Sie uns: wir entwickeln das komplette Produkt individuell in Ihren Unternehmensfarben.

WINTERSPECK ZIPIN

WATTIERTE JACKE

Modell-Nr. Herren: 8002

Größenlauf: XS - 6XL

Modell-Nr. Damen: 8003

Größenlauf: XXS - 3XL

Wattierte Jacke im sportlichen Design. Die patentierte Smawarm Wattierung (150g/m²) schützt den Körper sicher vor dem Auskühlen. Die Hohlfasern der Smawarm Wattierung bieten zusätzlichen Schutz vor Kälte. Durch die ZiPln-Funktion ist die Jacke kombinierbar mit den Außenjacken „Wetter-Fest“, „Schutzschild“, „Wind&Wetter“ und ist so zur perfekten Winterjacke erweiterbar.



Farb-Nr. 9877
SCHWARZ

PRODUKTEIGENSCHAFTEN

- 4D-Bodymapping für beste Performance
- Hohe Wärmeisolation durch 150 g/m² Smawarm Wattierung (60% recyceltes PES + recycelter Muschelkalk)
- Atmungsaktiv für bestes Körperklima
- ZiPln-System ermöglicht die Integration in Außenjacken - siehe compatible ZiPln-Modelle
- Reißverschlüsse mit Zipperpuller für einfaches Öffnen und Schließen
- Innenliegende Windschutzleiste hinter Frontreißverschluss
- Namenslabel verhindert Verwechslungen
- 2 Seitentaschen mit Reißverschluss
- OEKO-TEX® zertifiziert

MATERIALEIGENSCHAFTEN

- Winddicht
- Wärmend
- Wasserabweisend
- Atmungsaktiv
- PFC-frei
- Smawarm Wattierung (60% recyceltes PES + recycelter Muschelkalk)

ZUSAMMENSETZUNG

- Hauptmaterial: 100% PES; Gewicht: 73 g/m²
- Wattierung: Smawarm 150g/m²

PFLEGE



KOMPATIBLE ZIPIN-MODELLE

- Schutzschild ZiPln
Modell-Nr. Herren: 6001
Modell-Nr. Damen: 6000
- Wetter-Fest ZiPln
Modell-Nr. Herren: 10101
Modell-Nr. Damen: 10106
- Wind&Wetter ZiPln
Modell-Nr. Herren: 8010
Modell-Nr. Damen: 8011



MODELLFARBEN

- SCHWARZ Farb-Nr. H: 9877 / D: 9877
Jet Black / 19-0303 TCX

INDIVIDUALISIERUNG

Stufe 1

- Vordefinierte und geprüfte Individualisierungsflächen für Stick und Druck
- Veredelungszugänge für ordentliche Stickergebnisse (auch auf der Rückseite)

Stufe 2

- Individualisierbar durch farbige Accessoires; 8 Farben erhältlich
- Mindestabnahmemenge: 50 Stück pro Artikel (Damen und Herren kombiniert)

Stufe 3

Kontaktieren Sie uns: wir entwickeln das komplette Produkt individuell in Ihren Unternehmensfarben.

WINTERSPECK WESTE ZIPIN

WATTIERTE WESTE

Modell-Nr. Herren: 8012

Größenlauf: XS - 6XL

Modell-Nr. Damen: 8013

Größenlauf: XXS - 3XL

Wattierte Weste im sportlichen Design. Die Smawarm Wattierung (120g/m²) schützt den Körper sicher vor dem Auskühlen. Die Hohlfasern der Smawarm Wattierung bieten zusätzlichen Schutz vor Kälte. Durch die Zipln-Funktion ist sie kombinierbar mit den Außenjacken „Wetter-Fest“, „Schutzschild“, „Wind&Wetter“ und ist so zur perfekten Winterjacke erweiterbar.



Farb-Nr. 9877
SCHWARZ

PRODUKTEIGENSCHAFTEN

- 4D-Bodymapping für beste Performance
- Hohe Wärmeisolation durch 120 g/m² Smawarm Wattierung (60% recyceltes PES + recycelter Muschelkalk)
- Atmungsaktiv für bestes Körperklima
- Zipln-System ermöglicht die Integration in Außenjacken – siehe kompatible Zipln-Modelle
- Reißverschlüsse mit Zipperpuller für einfaches Öffnen und Schließen
- Innenliegende Windschutzleiste hinter Frontreißverschluss
- Namenslabel verhindert Verwechslungen
- 2 Seitentaschen mit Reißverschluss
- OEKO-TEX® zertifiziert

MATERIALEIGENSCHAFTEN

- Winddicht
- Wärmend
- Wasserabweisend
- Atmungsaktiv
- PFC-frei
- Smawarm Wattierung (60% recyceltes PES + recycelter Muschelkalk)

ZUSAMMENSETZUNG

- Hauptmaterial: 100% PES; Gewicht: 73 g/m²
- Wattierung: Smawarm 120g/m²

PFLEGE



KOMPATIBLE ZIPIN-MODELLE

- Schutzschild Zipln
Modell-Nr. Herren: 6001
Modell-Nr. Damen: 6000
- Wetter-Fest Zipln
Modell-Nr. Herren: 10101
Modell-Nr. Damen: 10106
- Wind&Wetter Zipln
Modell-Nr. Herren: 8010
Modell-Nr. Damen: 8011



MODELLFARBEN

- SCHWARZ Farb-Nr. H: 9877 / D: 9877
Jet Black / 19-0303 TCX

INDIVIDUALISIERUNG

Stufe 1

- Vordefinierte und geprüfte Individualisierungsflächen für Stick und Druck
- Veredelungszugänge für ordentliche Stickergebnisse (auch auf der Rückseite)

Stufe 2

- Individualisierbar durch farbige Accessoires; 8 Farben erhältlich
- Mindestabnahmemenge: 50 Stück pro Artikel (Damen und Herren kombiniert)

Stufe 3

Kontaktieren Sie uns: wir entwickeln das komplette Produkt individuell in Ihren Unternehmensfarben.

ZWEIJAHRESZEITEN ZIPIN

HYBRIDJACKE

Modell-Nr. Herren: 8006

Größenlauf: XS - 6XL

Modell-Nr. Damen: 8007

Größenlauf: XXS - 3XL

Diese leichte und kompakte Hybrid-Jacke mit einer Kombination aus Softshell und wattiertem Material ist die perfekte Isolationsschicht. Die Smawarm Wattierung (120g/m²) aus Hohlfasern schützt den Körper sicher vor dem Auskühlen. Das Softshellmaterial an den Ärmeln sorgt für einen hohen Tragekomfort. Durch die Zipln-Funktion ist die Jacke kombinierbar mit den Außenjacken „Wetter-Fest“, „Schutzschild“, „Wind&Wetter“ und wird dadurch zur perfekten Winterjacke.



Farb-Nr. 9877
SCHWARZ

PRODUKTEIGENSCHAFTEN

- 4D Body Mapping für beste Performance
- Hohe Wärmeisolation durch 120 g/m² Smawarm Wattierung (60% recyceltes PES + recycelter Muschelkalk)
- Atmungsaktiv für bestes Körperklima
- Zipln-System ermöglicht die Integration in Außenjacken – siehe kompatible Zipln-Modelle
- Abnehmbare Kapuze
- vorgeformte Ellenbogen und verstellbarer Jackenbund für perfekte Passform
- Reißverschlüsse mit Zipperpuller für einfaches Öffnen und Schließen
- Innenliegende Windschutzleiste hinter Frontreißverschluss
- Namenslabel verhindert Verwechslungen
- 2 verdeckte Seitentaschen
- OEKO-TEX® zertifiziert

MATERIALEIGENSCHAFTEN

- Winddicht
- Wärmend
- Wasserabweisend
- Atmungsaktiv
- PFC-frei
- Smawarm Wattierung (60% recyceltes PES + recycelter Muschelkalk)

ZUSAMMENSETZUNG

- Hauptmaterial 1: 100%PES; Gewicht: 73g/m²
- Hauptmaterial 2: 96%PES, 4%EL; Gewicht: 290 g/m²
- Wattierung: Smawarm 120g/m²

PFLEGE



KOMPATIBLE ZIPIN-MODELLE

- Schutzschild Zipln
Modell-Nr. Herren: 6001
Modell-Nr. Damen: 6000
- Wetter-Fest Zipln
Modell-Nr. Herren: 10101
Modell-Nr. Damen: 10106
- Wind&Wetter Zipln
Modell-Nr. Herren: 8010
Modell-Nr. Damen: 8011



MODELLFARBEN

- SCHWARZ Farb-Nr. H: 9877 / D: 9877
Jet Black / 19-0303 TCX

INDIVIDUALISIERUNG

Stufe 1

- Vordefinierte und geprüfte Individualisierungsflächen für Stick und Druck
- Veredelungszugänge für ordentliche Stickergebnisse (auch auf der Rückseite)

Stufe 2

- Individualisierbar durch farbige Accessoires; 8 Farben erhältlich
- Mindestabnahmemenge: 50 Stück pro Artikel (Damen und Herren kombiniert)

Stufe 3

Kontaktieren Sie uns: wir entwickeln das komplette Produkt individuell in Ihren Unternehmensfarben.

TREUER BEGLEITER

LEICHTE, ELASTISCHE FLEECEJACKE

Modell-Nr. Herren: 8000

Größenlauf: XS - 6XL

Modell-Nr. Damen: 8001

Größenlauf: XXS - 3XL

Diese superleichte und kuschelig weiche Fleecejacke bietet bei jeder Tätigkeit Dank Waffelfleece-Innenseite einen herausragenden Tragekomfort. Das perfekte Körperklima entsteht durch die hohe Atmungsaktivität und den schnellen Feuchtigkeitstransport dieser technischen Fleece-Jacke. Das S.Café® Material verhindert zusätzlich die Bildung von unangenehmen Gerüchen.



Farb-Nr. 9877
SCHWARZ

PRODUKTEIGENSCHAFTEN

- 4D-Bodymapping für beste Performance
- 4-Wege-Powerstretch-Fleece für perfekte Bewegungsfreiheit
- Innenliegende Windschutzleiste hinter Frontreißverschluss
- Vorgeformte Ellenbogen und elastischer Jackensaum für perfekte Passform
- Reißverschlüsse mit Zipperpuller für einfaches Öffnen und Schließen
- Namenslabel verhindert Verwechslungen
- 2 Seitentaschen und 1 Brusttasche für notwendige Ordnung
- OEKO-TEX® zertifiziert

MATERIALEIGENSCHAFTEN

- Atmungsaktiv
- 4-Wege-Stretch
- PFC-frei
- S.Café®

ZUSAMMENSETZUNG

- Hauptmaterial: 100% PES;
Gewicht: 195 g/m²
- Futter: 100 % Polyester

PFLEGE



MODELLFARBEN

- SCHWARZ Farb-Nr. H: 9877 / D: 9877
Jet Black / 19-0303 TCX

INDIVIDUALISIERUNG

Stufe 1

- Vordefinierte und geprüfte Individualisierungsflächen für Stick und Druck

Stufe 2

- Individualisierbar durch farbige Accessoires;
8 Farben erhältlich
- Mindestabnahmemenge: 50 Stück pro Artikel
(Damen und Herren kombiniert)

Stufe 3

Kontaktieren Sie uns: wir entwickeln das komplette Produkt individuell in Ihren Unternehmensfarben.

HOLZFÄLLER

FLANELLEHMD

Modell-Nr. Herren: 6011

Größenlauf: XS - 6XL

Modell-Nr. Damen: 6012

Größenlauf: XXS - 3XL

Ultimativ bequemes und schlank-geschnittenes Flanellhemd, das auch getragen werden kann, wenn kein Baum gefällt werden muss. Der Baumwollflanell ist robust und verfügt über hervorragende isolierende Eigenschaften.



Farb-Nr. 8859
BLAU



Farb-Nr. 8859
BLAU

PRODUKTEIGENSCHAFTEN

- Flanell aus reiner Baumwolle für hohen Tragekomfort
- Vorgeformte Ellenbogen für perfekte Passform
- OEKO-TEX® zertifiziert

MATERIALEIGENSCHAFTEN

- Geruchshemmend

ZUSAMMENSETZUNG

- 100% CO; Gewicht: 151 g/m²

PFLEGE



MODELLFARBEN

- BLAU Farb-Nr. 8859
Moonlit Ocean / 19-4122 TCX
Dress Blues / 19-4024 TCX

INDIVIDUALISIERUNG

Stufe 1

Vordefinierte und geprüfte Individualisierungsflächen für Stick und Druck

Stufe 3

Kontaktieren Sie uns: wir entwickeln das komplette Produkt individuell in Ihren Unternehmensfarben.

LIEBLINGS POLOSHIRT WORK

STRAPAZIERFÄHIGES POLOSHIRT

Modell-Nr. Herren: 7025

Größenlauf: XS - 6XL

Modell-Nr. Damen: 7024

Größenlauf: XXS - 3XL

Dieses strapazierfähige Poloshirt mit 3-Loch-Knopfleiste überzeugt nicht nur durch sein zeitloses Design, sondern auch durch seine hochwertige Verarbeitung. Hergestellt aus weichem, besonders pflegeleichtem und funktionellem Piqué aus hochwertiger Bio-Baumwolle und recyceltem Polyester. Das Nackenband sorgt für eine saubere Nahtabdeckung und die doppelt geriegelten Seitenschlitze bieten eine optimale Bewegungsfreiheit.



Farb-Nr. 9877
SCHWARZ



Farb-Nr. 9877
SCHWARZ



Farb-Nr. 2001
ROT



Farb-Nr. 9297
GRAU



Farb-Nr. 2001
ROT



Farb-Nr. 9297
GRAU

PRODUKTEIGENSCHAFTEN

- Bio-Baumwolle für höchsten Tragekomfort
- Idealer Schnitt für perfekte Passform
- OEKO-TEX® zertifiziert

MATERIALEIGENSCHAFTEN

- Geruchshemmend
- Recyceltes Polyester

ZUSAMMENSETZUNG

- 48% Bio-Baumwolle, 48% recyceltes PES, 4% EL;
- Gewicht: 200 g/m²

PFLEGE



MODELLFARBEN

- SCHWARZ Farb-Nr. H: 9877 / D: 9877
Jet Black / 19-0303 TCX
- ROT Farb-Nr. H:2001 / D: 2001
High Risk Red / 18-1763 TCX
- GRAU Farb-Nr. H: 9297 / D: 9297
Hellgrau-Melange

INDIVIDUALISIERUNG

Stufe 1

Vordefinierte und geprüfte Individualisierungsflächen für Stick und Druck

Stufe 2

- Artikel in weiteren Farben erhältlich. Kontaktieren Sie uns.
- Mindestabnahmemenge: 50 Stück pro Artikel (Damen und Herren kombiniert)

Stufe 3

Kontaktieren Sie uns: wir entwickeln das komplette Produkt individuell in Ihren Unternehmensfarben.

LIEBLINGS T-SHIRT

T-SHIRT AUS BIO-BAUMWOLLE

Modell-Nr. Unisex: 6008

Größenlauf: XXS - 5XL (Farbe Rot bis 3XL)

Dieses T-Shirt aus reiner Bio-Baumwolle ist in jeder Situation der ideale Begleiter. Die perfekte Passform des T-Shirts und die sehr weiche Premiumqualität sorgen für den Wohlfühlfaktor.



Farb-Nr. 9990
SCHWARZ



Farb-Nr. 2001
ROT



Farb-Nr. 9297
GRAU

PRODUKTEIGENSCHAFTEN

- Reine Bio-Baumwolle für höchsten Tragekomfort
- Idealer Schnitt für perfekte Passform
- OEKO-TEX® zertifiziert

MATERIALEIGENSCHAFTEN

- Geruchshemmend

ZUSAMMENSETZUNG

- 100% gekämmte Ringgesponnene Bio-Baumwolle; Gewicht: 180 g/m²

PFLEGE



MODELLFARBEN

- SCHWARZ Farb-Nr. 9990
Caviar / 19-4006 TCX
- ROT Farb-Nr. 2001
High Risk Red / 18-1763 TCX
- GRAU Farb-Nr. 9297
Hellgrau-Melange

INDIVIDUALISIERUNG

Stufe 1

Vordefinierte und geprüfte Individualisierungsflächen für Stick und Druck

Stufe 2

- Artikel in weiteren Farben erhältlich. Kontaktieren Sie uns.
- Mindestabnahmemenge: 50 Stück pro Artikel

Stufe 3

Kontaktieren Sie uns: wir entwickeln das komplette Produkt individuell in Ihren Unternehmensfarben.

LIEBLINGS SWEATSHIRT
SWEATSHIRT AUS BIO-BAUMWOLLE

Modell-Nr. Unisex: 6009
Größenlauf: XXS - 5XL (Farbe Rot bis 3XL)

Dieses Sweatshirt aus Bio-Baumwolle ist in jeder Situation der ideale Begleiter. Die perfekte Passform des Sweatshirts, die hohe Qualität und die Fleece-Innenseite sorgen für den Wohlfühlfaktor.



Farb-Nr. 9990
SCHWARZ



Farb-Nr. 2001
ROT



Farb-Nr. 9297
GRAU

PRODUKTEIGENSCHAFTEN

- Bio-Baumwolle für höchsten Tragekomfort
- Idealer Schnitt für perfekte Passform
- OEKO-TEX® zertifiziert

MATERIALEIGENSCHAFTEN

- Geruchshemmend
- Angeraute Innenseite

ZUSAMMENSETZUNG

- 85% gekämmte Ringgesponnene Bio-Baumwolle, 15% recyceltes Polyester; Gewicht: 350 g/m²

PFLEGE



MODELLFARBEN

- SCHWARZ Farb-Nr. 9990
Caviar / 19-4006 TCX
- ROT Farb-Nr. 2001
High Risk Red / 18-1763 TCX
- GRAU Farb-Nr. 9297
Hellgrau-Melange

INDIVIDUALISIERUNG

Stufe 1

Vordefinierte und geprüfte Individualisierungsflächen für Stick und Druck

Stufe 2

- Artikel in weiteren Farben erhältlich. Kontaktieren Sie uns.
- Mindestabnahmemenge: 50 Stück pro Artikel

Stufe 3

Kontaktieren Sie uns: wir entwickeln das komplette Produkt individuell in Ihren Unternehmensfarben.

LIEBLINGS HOODY
HOODY AUS BIO-BAUMWOLLE

Modell-Nr. Unisex: 6010
Größenlauf: XXS - 5XL (Farbe Rot bis 3XL)

Dieser Hoody aus Bio-Baumwolle ist in jeder Situation der ideale Begleiter. Die perfekte Passform des Hoodies, die hohe Qualität und die Fleece-Innenseite sorgen für den Wohlfühlfaktor.



Farb-Nr. 9990
SCHWARZ



Farb-Nr. 2001
ROT



Farb-Nr. 9297
GRAU

PRODUKTEIGENSCHAFTEN

- Bio-Baumwolle für höchsten Tragekomfort
- Idealer Schnitt für perfekte Passform
- OEKO-TEX® zertifiziert

MATERIALEIGENSCHAFTEN

- Geruchshemmend
- Angeraute Innenseite

ZUSAMMENSETZUNG

- 85% gekämmte Ringgesponnene Bio-Baumwolle, 15% recyceltes Polyester; Gewicht: 350 g/m²

PFLEGE



MODELLFARBEN

- SCHWARZ Farb-Nr. 9990
Caviar / 19-4006 TCX
- ROT Farb-Nr. 2001
High Risk Red / 18-1763 TCX
- GRAU Farb-Nr. 9297
Hellgrau-Melange

INDIVIDUALISIERUNG

Stufe 1

Vordefinierte und geprüfte Individualisierungsflächen für Stick und Druck

Stufe 2

- Artikel in weiteren Farben erhältlich. Kontaktieren Sie uns.
- Mindestabnahmemenge: 50 Stück pro Artikel

Stufe 3

Kontaktieren Sie uns: wir entwickeln das komplette Produkt individuell in Ihren Unternehmensfarben.




WORKWEAR FÜR BESTE PERFORMANCE

SOMMER WIE WINTER



Official
Supplier
Race
Service



Ski Austria

BERGBAHN



SCHUTZSCHILD POLAR JACKE HIGH-END WINTERARBEITSJACKE

Modell-Nr. Unisex: 6185
Größenlauf: XXS - 6XL



Farb-Nr. 9877
SCHWARZ

PRODUKTEIGENSCHAFTEN

- 4D Body Mapping für beste Performance
- Robustes Hauptmaterial für maximalen Schutz und optimalen Tragekomfort
- Belüftungsreißverschlüsse zur schnellen Regulierung des Körperklimas
- Jackensaum mit Antirutsch-Band und Saumverstellung
- Verstellbare Ärmelbündchen und elastische Innenbündchen
- Innenliegender Schneefang mit Antirutsch-Band
- Mesh-Polster mit Lufteinschlüssen im Schulterbereich für verbesserte Wärmeisolierung und zur Druckentlastung
- Vorgeformte Ellenbogen
- Reflektierende Einsätze vorne und hinten
- Wasserdichte Reißverschlüsse mit Zipperpuller für einfaches Öffnen und Schließen auch mit Handschuhen
- Innenkragen aus weichem Fleece für zusätzlichen Tragekomfort
- Frontreißverschluss mit Untertritt und Kinnschutz
- Zweifach verstellbare, Skihelm-kompatible Kapuze mit Erweiterungsreißverschlüssen
- 2 Seitentaschen mit Reißverschluss für die notwendige Ordnung
- Brusttasche links für Funkgerät und Befestigungsriemen für Mikrofon
- 2 innere Einschubtaschen für Handy und Co
- Linker Ärmel mit Reißverschluss tasche für Skipass
- Innentasche mit Brillenputztuch für Ski-brille, Innentasche mit Druckknopf
- Optionale Einschubtasche außen mit Sichtfenster für ID-Card / Namensschild
- Namenslabel verhindert Verwechslungen

MATERIALEIGENSCHAFTEN

- Wasserdicht: 20.000 mm WS
- Atmungsaktiv: 20.000 g/m²/24h
- Winddicht
- Wärmend
- 4-Wege-Stretch
- PFC-frei

ZUSAMMENSETZUNG

- Hauptmaterial: 88% PA + 12% EL + PU Membran; Gewicht: 190g/m²
- Futter: 100 % Polyester
- Wattierung: 100% Polyester

PFLEGE



Kälteschutzzertifizierung nach DIN 342 und DIN 343 in Bearbeitung

High-End Winterjacke mit Venturi Membran – robust, wasserdicht und höchst atmungsaktiv. Dank 20.000 mm Wassersäule und verklebten Nähten hält die 2-Lagen Jacke absolut trocken. Extreme Atmungsaktivität, 4-Wege-Stretch und zweifach verstellbare, Skihelm-kompatible Kapuze ermöglichen optimalen Tragekomfort. Winterjacke ist wattiert und unwattiert erhältlich.



BESTELLFRIST

31.03.2024
Bestellbar bis mindestens März 2028

SCHUTZSCHILD POLAR JACKE (Modell-Nr. Unisex 6185) HIGH-END WINTERARBEITSJACKE

PLATZIERUNG NAMENSCHILD

- Linke Brust
- Rechte Brust
- Ohne Namensschild

VERFÜGBARE WATTIERUNGEN

- 170g/m²
- 80g/m²
- Ohne Wattierung

MODELLFARBEN AB 10 STÜCK PRO ARTIKEL



Farb-Nr. 9877 / 9877
SCHWARZ / SCHWARZ

Jet Black / 19-0303 TCX



Farb-Nr. 9877 / 5360
SCHWARZ / ORANGE

Jet Black / 19-0303 TCX

Red Orange / 17-1464 TCX



Farb-Nr. 9877 / 2040
SCHWARZ / ROT

Jet Black / 19-0303 TCX

Chinese Red / 18-1663 TCX



Farb-Nr. 9877 / 8430
SCHWARZ / ROYALBLAU

Jet Black / 19-0303 TCX

Victoria Blue / 18-4148 TCX



Farb-Nr. 9877 / 5360
SCHWARZ / ORANGE

Jet Black / 19-0303 TCX

Red Orange / 17-1464 TCX



Farb-Nr. 9877 / 2040
SCHWARZ / ROT

Jet Black / 19-0303 TCX

Chinese Red / 18-1663 TCX



Farb-Nr. 9877 / 8430
SCHWARZ / ROYALBLAU

Jet Black / 19-0303 TCX

Victoria Blue / 18-4148 TCX

MODELLFARBEN AB 50 STÜCK PRO ARTIKEL



Farb-Nr. 9877 / 8859
SCHWARZ / BLAU

Jet Black / 19-0303 TCX

Moonlit Ocean / 19-4122 TCX



Farb-Nr. 9877 / 6575
SCHWARZ / GRÜN

Jet Black / 19-0303 TCX

Thyme / 19-0309 TCX



Farb-Nr. 9877 / 9800
SCHWARZ / GRAU

Jet Black / 19-0303 TCX

Dark Shadow / 19-3906 TCX

INDIVIDUALISIERUNG IN IHREN UNTERNEHMENSFARBEN AB 120 STÜCK PRO ARTIKEL

Ab einer Mindestabnahmemenge von 120 Stück pro Artikel entwickeln wir das komplette Produkt individuell in Ihren Unternehmensfarben nach Prüfung von Lichtechtheit und Farbechtheit. Ab dieser Menge ist eine hochwertige Kundenpersonalisierung (z.B. Stickereien) möglich.

SCHUTZSCHILD POLAR HOSE HIGH-END WINTERARBEITSHOSE

Modell-Nr. Unisex: 6186

Größenlauf: XXS - 6XL



Farb-Nr. 9877
SCHWARZ

PRODUKTEIGENSCHAFTEN

- 4D Body Mapping für beste Performance
- 4-Wege-Stretch für perfekte Bewegungsfreiheit
- Robustes Hauptmaterial für maximalen Schutz und optimalen Tragekomfort
- Wasserdichte Belüftungsreißverschlüsse zur schnellen Regulierung des Körperklimas
- CORDURA®-Verstärkung am Knie für erhöhte Strapazierfähigkeit
- Umlaufende CORDURA®-Verstärkung unten am Bein
- Gamaschen mit Antirutschband unten am Bein
- Größenverstellbare Klettverschlussriemen am Bund
- Abnehmbare, verstellbare Hosenträger
- Gürtelschlaufen
- Reflektierende Einsätze vorne und hinten
- Sichtbare YKK-AquaGuard®-Reißverschlüsse
- 2 seitliche Taschen, eine mit Karabiner, 1 Gesäßtasche mit Reißverschlüssen
- Taschenkombination auf rechtem Bein: Einschubtasche für Meterstab oder Schraubendreher und große Tasche mit Patte
- Taschenkombination auf linkem Bein: Reißverschlusstasche mit Patte, Tasche mit Patte, Bleistifttasche und Werkzeugschlaufe
- Namenslabel verhindert Verwechslungen

MATERIALEIGENSCHAFTEN

- Wasserdicht: 20.000 mm WS
- Atmungsaktiv: 20.000 g/m²/24h
- Winddicht
- Wärmend
- 4-Wege-Stretch
- PFC-frei

ZUSAMMENSETZUNG

- Hauptmaterial 1: 88% PA + 12% EL + PU Membran; Gewicht: 190g/m²
- Hauptmaterial 2: 100% PA
- Hauptmaterial 3: 92% PA + 8% EL + PU Membran
- Futter: 100% Polyester
- Wattierung: 100% Polyester

PFLEGE



Kälteschutzzertifizierung nach DIN 342 und DIN 343 in Bearbeitung

Die Schutzschild Polar Hose verbindet modernste Schnitte und robusteste Stoffe mit der Schöfel-DNA. Entwickelt wurde die Hose in Zusammenarbeit mit Bergbahn-Mitarbeitern für den Einsatz unter extremen Bedingungen. High-End Arbeitshose mit Venturi Membran – robust, wasserdicht und höchst atmungsaktiv. Dank 20.000 mm Wassersäule und verklebten Nähten hält die 2-Lagen Hose absolut trocken. Extreme Atmungsaktivität, 4-Wege-Stretch und zahlreiche Taschenlösungen ermöglichen optimalen Tragekomfort.



BESTELLFRIST

31.03.2024
Bestellbar bis mindestens März 2028

SCHUTZSCHILD POLAR HOSE (Modell-Nr. Unisex 6186) HIGH-END WINTERARBEITSHOSE

VERFÜGBARE WATTIERUNGEN

- 170g/m²
- 60g/m²

MODELLFARBEN AB 10 STÜCK PRO ARTIKEL



Farb-Nr. 9877 / 9877
SCHWARZ / SCHWARZ

Jet Black / 19-0303 TCX



Farb-Nr. 9877 / 5360
SCHWARZ / ORANGE

Jet Black / 19-0303 TCX

Red Orange / 17-1464 TCX



Farb-Nr. 9877 / 2040
SCHWARZ / ROT

Jet Black / 19-0303 TCX

Chinese Red / 18-1663 TCX



Farb-Nr. 9877 / 8430
SCHWARZ / ROYALBLAU

Jet Black / 19-0303 TCX

Victoria Blue / 18-4148 TCX

MODELLFARBEN AB 50 STÜCK PRO ARTIKEL



Farb-Nr. 9877 / 8859
SCHWARZ / BLAU

Jet Black / 19-0303 TCX

Moonlit Ocean / 19-4122 TCX



Farb-Nr. 9877 / 6575
SCHWARZ / GRÜN

Jet Black / 19-0303 TCX

Thyme / 19-0309 TCX



Farb-Nr. 9877 / 9800
SCHWARZ / GRAU

Jet Black / 19-0303 TCX

Dark Shadow / 19-3906 TCX

INDIVIDUALISIERUNG IN IHREN UNTERNEHMENSFARBEN AB 120 STÜCK PRO ARTIKEL

Ab einer Mindestabnahmemenge von 120 Stück pro Artikel entwickeln wir das komplette Produkt individuell in Ihren Unternehmensfarben nach Prüfung von Lichtechtheit und Farbechtheit. Ab dieser Menge ist eine hochwertige Kundenpersonalisierung (z.B. Stickereien) möglich.

ARKTIS JACKE

SPORTIVE SYMPATEX®-JACKE

Modell-Nr. Herren: 6193
Größenlauf: XS - 6XL

Modell-Nr. Damen: 6194
Größenlauf: XXS - 3XL

Sportive, isolierte Arbeitsjacke mit Sympatex® Membran - strapazierfähig, wasserdicht und höchst atmungsaktiv. Dank 20.000 mm Wassersäule und verklebten Nähten hält die Arktis Jacke im zweilagigen Design absolut trocken. Die leichte Wattierung bietet die notwendige Isolation. Extreme Atmungsaktivität, 4-Wege-Stretch und zahlreiche Taschenlösungen mit YKK®-AquaGuard®-Reißverschlüssen ermöglichen optimalen Tragekomfort. Die abnehmbare, zweifach verstellbare, Skihelm-kompatible Kapuze lässt sich den individuellen Bedürfnissen anpassen.



Farb-Nr. 9877
SCHWARZ

Farb-Nr. 9877
SCHWARZ

PRODUKTEIGENSCHAFTEN

- 4D Body Mapping für beste Performance
- 4-Wege-Stretch für perfekte Bewegungsfreiheit
- Sympatex® Hauptmaterial für maximalen Schutz und optimalen Tragekomfort
- Belüftungsreißverschlüsse zur schnellen Regulierung des Körperklimas
- Innenliegender Schneefang mit Antirutsch-Band
- Vorgeformte Ellenbogen
- Reflektierende Einsätze vorne und hinten
- Wasserdichte YKK-AquaGuard®-Reißverschlüsse
- Reißverschlüsse mit Zipperpuller für einfaches Öffnen und Schließen auch mit Handschuhen
- Innenkragen aus weichem Fleece für zusätzlichen Tragekomfort
- Frontreißverschluss mit Untertritt und Kinnschutz
- Zweifach verstellbare, Skihelm-kompatible Kapuze mit Erweiterungsreißverschlüssen
- 2 Seitentaschen mit Reißverschluss für die notwendige Ordnung
- Brusttasche links für Funkgerät und Befestigungsriemen für Mikrofon
- 2 innere Einschubtaschen für Handy und Co
- Linker Ärmel mit Reißverschluss tasche für Skipass
- Innentasche mit Brillenputztuch für Ski-brille, Innentasche mit Druckknopf
- Optionale Einschubtasche außen mit Sichtfenster für ID-Card / Namensschild
- Namenslabel verhindert Verwechslungen

MATERIALEIGENSCHAFTEN

- Wasserdicht: 20.000 mm WS
- Atmungsaktiv: RET <11
- Winddicht
- Wärmend
- PFC-frei

ZUSAMMENSETZUNG

- Hauptmaterial: 100% PES + PES Membran; Gewicht: 190g/m²
- Futter: 100 % Polyester
- Wattierung: 100% Polyester; Gewicht: 80g/m²

PFLEGE



BESTELLFRIST
31.03.2024
Bestellbar bis mindestens März 2028

ARKTIS JACKE (Modell-Nr. Herren 6193 / Damen 6194)

SPORTIVE SYMPATEX®-JACKE

PLATZIERUNG NAMENSSCHILD

- Linke Brust
- Rechte Brust
- Ohne Namensschild

VERFÜGBARE WATTIERUNGEN

- 80g/m²
- Ohne Wattierung

MODELLFARBEN AB 10 STÜCK PRO ARTIKEL



Farb-Nr. 9877 / 9877
SCHWARZ / SCHWARZ

Jet Black / 19-0303 TCX



Farb-Nr. 9877 / 5360
SCHWARZ / ORANGE

Jet Black / 19-0303 TCX

Red Orange / 17-1464 TCX



Farb-Nr. 9877 / 2040
SCHWARZ / ROT

Jet Black / 19-0303 TCX

Chinese Red / 18-1663 TCX



Farb-Nr. 9877 / 8430
SCHWARZ / ROYALBLAU

Jet Black / 19-0303 TCX

Victoria Blue / 18-4148 TCX



Farb-Nr. 9877 / 5360
SCHWARZ / ORANGE

Jet Black / 19-0303 TCX

Red Orange / 17-1464 TCX



Farb-Nr. 9877 / 2040
SCHWARZ / ROT

Jet Black / 19-0303 TCX

Chinese Red / 18-1663 TCX



Farb-Nr. 9877 / 8430
SCHWARZ / ROYALBLAU

Jet Black / 19-0303 TCX

Victoria Blue / 18-4148 TCX

MODELLFARBEN AB 50 STÜCK PRO ARTIKEL



Farb-Nr. 9877 / 8859
SCHWARZ / BLAU

Jet Black / 19-0303 TCX

Moonlit Ocean / 19-4122 TCX



Farb-Nr. 9877 / 6575
SCHWARZ / GRÜN

Jet Black / 19-0303 TCX

Thyme / 19-0309 TCX



Farb-Nr. 9877 / 9800
SCHWARZ / GRAU

Jet Black / 19-0303 TCX

Dark Shadow / 19-3906 TCX

INDIVIDUALISIERUNG IN IHREN UNTERNEHMENSFARBEN AB 120 STÜCK PRO ARTIKEL

Ab einer Mindestabnahmemenge von 120 Stück pro Artikel entwickeln wir das komplette Produkt individuell in Ihren Unternehmensfarben nach Prüfung von Lichtechtheit und Farbechtheit. Ab dieser Menge ist eine hochwertige Kundenpersonalisierung (z.B. Stickereien) möglich.

ARKTIS HOSE
SPORTIVE SYMPATEX®-HOSE

Modell-Nr. Herren: 6195

Größenlauf: *normal* 44-62; *kurz* 23-30; *lang* 94-106

Modell-Nr. Damen: 6196

Größenlauf: *normal* 34-48

Sportive, isolierte Arbeitshose mit Sympatex® Membran – strapazierfähig, wasserdicht und höchst atmungsaktiv. Dank 20.000 mm Wassersäule und verklebten Nähten hält die Arktis Hose mit zweilagigem Design absolut trocken. Die leichte Wattierung bietet die notwendige Wärmeisolation. Extreme Atmungsaktivität, 4-Wege-Stretch und zahlreiche Taschenlösungen mit YKK®-AquaGuard®-Reißverschlüssen ermöglichen optimalen Tragekomfort.



Farb-Nr. 9877
SCHWARZ

Farb-Nr. 9877
SCHWARZ

PRODUKTEIGENSCHAFTEN

- 4D Body Mapping für beste Performance
- 4-Wege-Stretch für perfekte Bewegungsfreiheit
- Sympatex® Hauptmaterial für maximalen Schutz und optimalen Tragekomfort
- Wasserdichte Belüftungsreißverschlüsse zur schnellen Regulierung des Körperklimas
- Umlaufende CORDURA®-Verstärkung unten am Bein
- Gamaschen mit Antirutschband unten am Bein
- Größenverstellbare Klettverschlussriemen am Bund
- Abnehmbare, verstellbare Hosenträger
- Gürtelschlaufen
- Reflektierende Einsätze vorne und hinten
- Wasserdichte YKK-AquaGuard®-Reißverschlüsse
- 2 seitliche Taschen mit Reißverschlüssen
- Reißverschlusstasche am rechten Bein
- Namenslabel verhindert Verwechslungen

MATERIALEIGENSCHAFTEN

- Wasserdicht: 20.000 mm WS
- Atmungsaktiv: RET <11
- Winddicht
- Wärmend
- PFC-frei

ZUSAMMENSETZUNG

- Hauptmaterial: 100% PES + PES Membran; Gewicht: 190g/m²
- Futter: 100 % Polyester
- Wattierung: 100% Polyester; Gewicht: 60g/m²

PFLEGE



BESTELLFRIST
31.03.2024
Bestellbar bis mindestens März 2028

ARKTIS HOSE (Modell-Nr. Herren 6195 / Damen 6196)
SPORTIVE SYMPATEX®-HOSE

VERFÜGBARE WATTIERUNGEN
• 60g/m²

MODELLFARBEN AB 10 STÜCK PRO ARTIKEL



Farb-Nr. 9877 / 9877
SCHWARZ / SCHWARZ

Jet Black / 19-0303 TCX



Farb-Nr. 9877 / 5360
SCHWARZ / ORANGE

Jet Black / 19-0303 TCX

Red Orange / 17-1464 TCX



Farb-Nr. 9877 / 2040
SCHWARZ / ROT

Jet Black / 19-0303 TCX

Chinese Red / 18-1663 TCX



Farb-Nr. 9877 / 8430
SCHWARZ / ROYALBLAU

Jet Black / 19-0303 TCX

Victoria Blue / 18-4148 TCX



Farb-Nr. 9877 / 5360
SCHWARZ / ORANGE

Jet Black / 19-0303 TCX

Red Orange / 17-1464 TCX



Farb-Nr. 9877 / 2040
SCHWARZ / ROT

Jet Black / 19-0303 TCX

Chinese Red / 18-1663 TCX



Farb-Nr. 9877 / 8430
SCHWARZ / ROYALBLAU

Jet Black / 19-0303 TCX

Victoria Blue / 18-4148 TCX

MODELLFARBEN AB 50 STÜCK PRO ARTIKEL



Farb-Nr. 9877 / 8859
SCHWARZ / BLAU

Jet Black / 19-0303 TCX

Moonlit Ocean / 19-4122 TCX



Farb-Nr. 9877 / 6575
SCHWARZ / GRÜN

Jet Black / 19-0303 TCX

Thyme / 19-0309 TCX



Farb-Nr. 9877 / 9800
SCHWARZ / GRAU

Jet Black / 19-0303 TCX

Dark Shadow / 19-3906 TCX

INDIVIDUALISIERUNG IN IHREN UNTERNEHMENSFARBEN AB 120 STÜCK PRO ARTIKEL

Ab einer Mindestabnahmemenge von 120 Stück pro Artikel entwickeln wir das komplette Produkt individuell in Ihren Unternehmensfarben nach Prüfung von Lichtechtheit und Farbechtheit. Ab dieser Menge ist eine hochwertige Kundenpersonalisierung (z.B. Stickereien) möglich.

VOM SCHREIBTISCH



BIS ZUR BAUSTELLE

CORPORATE



CORPORATE



CORPORATE

WETTER-FEST ZIPIN

HIGH-END WETTERSCHUTZJACKE

Modell-Nr. Herren: 10101
Größenlauf: XS - 6XL

Modell-Nr. Damen: 10106
Größenlauf: XXS - 3XL

Zertifizierte Wetterschutzjacke im klassisch sportlichen Look. Dank 20.000 mm Wassersäule, verklebten Nähten und zweifach verstellbarer Kapuze hält die Jacke absolut trocken. Die hohe Atmungsaktivität und Elastizität ermöglichen optimalen Tragekomfort. Die Document Pocket schützt Dokumente sicher vor Nässe. Erweiterbar mit Wärmeschicht „Einheizer“ durch Zipln-Funktion.



Farb-Nr. 9877
SCHWARZ



Farb-Nr. 8983
BLAU

PRODUKTEIGENSCHAFTEN

- 4D Body Mapping für beste Performance
- Wasserdichtigkeit und Atmungsaktivität geprüft nach EN 343 Klasse 4/3
- Zipln-System ermöglicht die Integration von Wärmeschicht – siehe kompatible Zipln-Modelle
- Unterarmbelüftung zur schnellen Regulierung des Körperklimas
- Abnehmbare, zweifach verstellbare Kapuze
- Hochwertiges Jackenfutter für mehr Tragekomfort und besseres Körperklima
- 2-Wege Reißverschluss mit winddichtem Untertritt und Kinnschutz
- Reißverschlüsse mit Zipperpuller für einfaches Öffnen und Schließen
- Verstellbare Armbündchen
- Vorgeformte Ellenbogen für perfekte Passform
- Erhöhte Sichtbarkeit durch Reflex Tape
- Namenslabel verhindert Verwechslungen
- 2 verdeckte Seitentaschen, 1 verdeckte Brusttasche, Handytasche
- Dokumententasche in Futter bietet Schutz vor Nässe
- Kapuzentasche damit abgenommene Kapuze stets dabei ist
- OEKO-TEX® zertifiziert

MATERIALEIGENSCHAFTEN

- Wasserdicht: 20.000 mm WS
- Winddicht
- Atmungsaktiv: 20.000 g/m²/24h
- Hauptmaterial aus strapazierfähigem Polyester
- PFC-frei

ZUSAMMENSETZUNG

- Hauptmaterial: 100% PES + PU Venturi-Membran, Gewicht: 181 g/m²
- Futter: 100 % Polyester

PFLEGE



KOMPATIBLE ZIPIN-MODELLE

- Einheizer Zipln
Modell-Nr. Herren: 6005
Modell-Nr. Damen: 6004
- Zweijahreszeiten Zipln
Modell-Nr. Herren: 8006
Modell-Nr. Damen: 8007
- Winterspeck Zipln
Modell-Nr. Herren: 8002
Modell-Nr. Damen: 8003
- Winterspeck Weste Zipln
Modell-Nr. Herren: 8012
Modell-Nr. Damen: 8013



MODELLFARBEN

- SCHWARZ Farb-Nr. H: 9877 / D: 9877
Jet Black / 19-0303 TCX
- BLAU Farb-Nr. H: 8983 / D: 8983
Carbon / 19-4012 TCX

INDIVIDUALISIERUNG

Stufe 1

- Vordefinierte und geprüfte Individualisierungsflächen für Stick und Druck
- Veredelungszugänge für ordentliche Stickergebnisse (auch auf der Rückseite)

Stufe 2

- Individualisierbar durch farbige Accessoires; 8 Farben erhältlich
- Mindestabnahmemenge: 50 Stück pro Artikel (Damen und Herren kombiniert)

Stufe 3

Kontaktieren Sie uns: wir entwickeln das komplette Produkt individuell in Ihren Unternehmensfarben.

WIND&WETTER ZIPIN

UNIVERSELLE WETTERSCHUTZJACKE

Modell-Nr. Herren: 8010
Größenlauf: XS - 6XL

Modell-Nr. Damen: 8011
Größenlauf: XXS - 3XL

Wetterschutzjacke im klassisch sportlichen Look. Dank 10.000 mm Wassersäule, verklebten Nähten und zweifach verstellbarer Kapuze hält die Jacke absolut trocken. Die hohe Atmungsaktivität ermöglicht optimalen Tragekomfort. Dank Zipln-Funktion erweiterbar mit Wärmeschicht „Einheizer“, „Winterspeck Zipln“, „Winterspeck Weste Zipln“, „Zweijahreszeiten Zipln“.



Farb-Nr. 9877
SCHWARZ



Farb-Nr. 8983
BLAU

PRODUKTEIGENSCHAFTEN

- 4D Body Mapping für beste Performance
- Wasserdichtigkeit und Atmungsaktivität
- Zipln-System ermöglicht die Integration von Wärmeschicht – siehe kompatible Zipln-Modelle
- Abnehmbare, zweifach verstellbare Kapuze
- Hochwertiges Jackenfutter für mehr Tragekomfort und besseres Körperklima
- 2-Wege Reißverschluss mit winddichtem Untertritt und Kinnschutz
- Reißverschlüsse mit Zipperpuller für einfaches Öffnen und Schließen
- Verstellbare Armbündchen
- vorgeformte Ellenbogen für perfekte Passform
- Namenslabel verhindert Verwechslungen
- 2 verdeckte Seitentaschen, 1 verdeckte Brusttasche
- OEKO-TEX® zertifiziert

MATERIALEIGENSCHAFTEN

- Wasserdicht: 10.000 mm WS
- Winddicht
- Atmungsaktiv: 10.000 g/m²/24h
- Hauptmaterial aus strapazierfähigem Polyester
- PFC-frei

ZUSAMMENSETZUNG

- Hauptmaterial: 100% PES + PU Venturi-Membran, Gewicht: 194 g/m²
- Futter: 100 % Polyester

PFLEGE



KOMPATIBLE ZIPIN-MODELLE

- Einheizer Zipln
Modell-Nr. Herren: 6005
Modell-Nr. Damen: 6004
- Zweijahreszeiten Zipln
Modell-Nr. Herren: 8006
Modell-Nr. Damen: 8007
- Winterspeck Zipln
Modell-Nr. Herren: 8002
Modell-Nr. Damen: 8003
- Winterspeck Weste Zipln
Modell-Nr. Herren: 8012
Modell-Nr. Damen: 8013



MODELLFARBEN

- SCHWARZ Farb-Nr. H: 9877 / D: 9877
Jet Black / 19-0303 TCX
- BLAU Farb-Nr. H: 8983 / D: 8983
Carbon / 19-4012 TCX

INDIVIDUALISIERUNG

Stufe 1

- Vordefinierte und geprüfte Individualisierungsflächen für Stick und Druck
- Veredelungszugänge für ordentliche Stickergebnisse (auch auf der Rückseite)

Stufe 2

- Individualisierbar durch farbige Accessoires; 8 Farben erhältlich
- Mindestabnahmemenge: 50 Stück pro Artikel (Damen und Herren kombiniert)

Stufe 3

Kontaktieren Sie uns: wir entwickeln das komplette Produkt individuell in Ihren Unternehmensfarben.

KACHELOFEN

WATTIERTE WINTERJACKE

Modell-Nr. Herren: 10102
Größenlauf: XS - 6XL

Modell-Nr. Damen: 10107
Größenlauf: XXS - 3XL

Stark wattierte Winterjacke im sportlichen Design. Die Primaloft Black ECO Wattierung (170g/m²) schützt den Körper sicher vor dem Auskühlen. Bei starkem Wind kommt die zweifach verstellbare Kapuze zum Einsatz und hält so wohligh warm. Elastische Armbündchen und der verstellbare Saum verhindern ein Verrutschen der Jacke. Die Document Pocket schützt wichtige Dokumente vor Nässe.



Farb-Nr. 9877
SCHWARZ



Farb-Nr. 8983
BLAU

PRODUKTEIGENSCHAFTEN

- 4D Body Mapping für beste Performance
- Hohe Wärmeisolation durch Primaloft Black Eco Wattierung
- Atmungsaktiv für bestes Körperklima
- Verstellbare Kapuze
- vorgeformte Ellenbogen und verstellbarer Jackenbund für perfekte Passform
- Erhöhte Sichtbarkeit durch Reflex Tape
- Reißverschlüsse mit Zipperpuller für einfaches Öffnen und Schließen
- Innenliegende Windschutzleiste hinter Frontreißverschluss
- Innenliegende Armbündchen sorgen für optimalen Kälteschutz
- Namenslabel verhindert Verwechslungen
- 2 verdeckte Seitentaschen, 1 Brusttasche für beste Ordnung
- Dokumententasche in Futter bietet Schutz vor Nässe
- OEKO-TEX® zertifiziert

MATERIALEIGENSCHAFTEN

- Winddicht
- Wärmend
- Wasserabweisend
- Atmungsaktiv
- Primaloft Black Eco Fasern 100% recycelt
- PFC-frei

ZUSAMMENSETZUNG

- Hauptmaterial 1: 100% PES; Gewicht: 73 g/m²
- Hauptmaterial 2: 92% PA, 8% EL; Gewicht: 55 g/m²
- Wattierung Körper: Primaloft Black Eco; Gewicht: 170 g/m²
- Wattierung Arm: Primaloft Black Eco; Gewicht: 133 g/m²

PFLEGE



MODELLFARBEN

- SCHWARZ Farb-Nr. H: 9877 / D: 9877
Jet Black / 19-0303 TCX
- BLAU Farb-Nr. H: 8983 / D: 8983
Carbon / 19-4012 TCX

INDIVIDUALISIERUNG

Stufe 1

- Vordefinierte und geprüfte Individualisierungsflächen für Stick und Druck
- Veredelungszugänge für ordentliche Stickergebnisse (auch auf der Rückseite)

Stufe 2

- Individualisierbar durch farbige Accessoires; 8 Farben erhältlich
- Mindestabnahmemenge: 50 Stück pro Artikel (Damen und Herren kombiniert)

Stufe 3

Kontaktieren Sie uns: wir entwickeln das komplette Produkt individuell in Ihren Unternehmensfarben.

WINTERSPECK ZIPIN

WATTIERTE JACKE

Modell-Nr. Herren: 8002
Größenlauf: XS - 6XL

Modell-Nr. Damen: 8003
Größenlauf: XXS - 3XL

Wattierte Jacke im sportlichen Design. Die patentierte Smawarm Wattierung (150g/m²) schützt den Körper sicher vor dem Auskühlen. Die Hohlfasern der Smawarm Wattierung bieten zusätzlichen Schutz vor Kälte. Durch die ZipIn-Funktion ist die Jacke kombinierbar mit den Außenjacken „Wetter-Fest“, „Schutzschild“, „Wind&Wetter“ und ist so zur perfekten Winterjacke erweiterbar.



Farb-Nr. 9877
SCHWARZ



Farb-Nr. 8983
BLAU

PRODUKTEIGENSCHAFTEN

- 4D-Bodymapping für beste Performance
- Hohe Wärmeisolation durch 150 g/m² Smawarm Wattierung (60% recyceltes PES + recycelter Muschelkalk)
- Atmungsaktiv für bestes Körperklima
- ZipIn-System ermöglicht die Integration in Außenjacken – siehe kompatible ZipIn-Modelle
- Reißverschlüsse mit Zipperpuller für einfaches Öffnen und Schließen
- Innenliegende Windschutzleiste hinter Frontreißverschluss
- Namenslabel verhindert Verwechslungen
- 2 Seitentaschen mit Reißverschluss
- OEKO-TEX® zertifiziert

MATERIALEIGENSCHAFTEN

- Winddicht
- Wärmend
- Wasserabweisend
- Atmungsaktiv
- PFC-frei
- Smawarm Wattierung (60% recyceltes PES + recycelter Muschelkalk)

ZUSAMMENSETZUNG

- Hauptmaterial: 100% PES; Gewicht: 73 g/m²
- Wattierung: Smawarm 150g/m²

PFLEGE



KOMPATIBLE ZIPIN-MODELLE

- Schutzschild ZipIn
Modell-Nr. Herren: 6001
Modell-Nr. Damen: 6000
- Wetter-Fest ZipIn
Modell-Nr. Herren: 10101
Modell-Nr. Damen: 10106
- Wind&Wetter ZipIn
Modell-Nr. Herren: 8010
Modell-Nr. Damen: 8011



MODELLFARBEN

- SCHWARZ Farb-Nr. H: 9877 / D: 9877
Jet Black / 19-0303 TCX
- BLAU Farb-Nr. H: 8983 / D: 8983
Carbon / 19-4012 TCX

INDIVIDUALISIERUNG

Stufe 1

- Vordefinierte und geprüfte Individualisierungsflächen für Stick und Druck
- Veredelungszugänge für ordentliche Stickergebnisse (auch auf der Rückseite)

Stufe 2

- Individualisierbar durch farbige Accessoires; 8 Farben erhältlich
- Mindestabnahmemenge: 50 Stück pro Artikel (Damen und Herren kombiniert)

Stufe 3

Kontaktieren Sie uns: wir entwickeln das komplette Produkt individuell in Ihren Unternehmensfarben.

JEDENTAG

UNIVERSELLE SOFTSHELLJACKE

Modell-Nr. Herren: 10105

Größenlauf: XS-6XL

Modell-Nr. Damen: 10110

Größenlauf: XXS-3XL

Hochwertige und sehr technische Softshelljacke für jede Witterung und jeden Kundentermin – winddicht und mit 10.000 mm Wassersäule. Die zweifach verstellbare Kapuze lässt sich perfekt anpassen – zudem kann sie abgenommen und in der Hood Pack Away Tasche verstaut werden. Die innovative Document Pocket schützt Dokumente und ein Tablet sicher vor Nässe.



Farb-Nr. 9877
SCHWARZ



Farb-Nr. 8983
BLAU

PRODUKTEIGENSCHAFTEN

- 4D Body Mapping für beste Performance
- Winddicht, atmungsaktiv und 10.000 mm Wassersäule für maximalen Wetterschutz und bestes Körperklima
- 4-Wege-Stretch für perfekte Bewegungsfreiheit
- Abnehmbare, zweifach verstellbare Kapuze
- Jackensaum mit Antirutsch-Band und Saumverstellung verhindert Verrutschen der Jacke
- Innenkragen aus robustem Softshell und mit integrierter Membran - hält kratzigem Bart und Wind stand
- Hochwertiges Jackenfutter für mehr Tragekomfort und besseres Körperklima
- Vorgeformte Ellenbogen, verstellbarer Armabschluss und Jackenbund für perfekte Passform
- Erhöhte Sichtbarkeit durch Reflex Tape
- Reißverschlüsse mit Zipperpuller für einfaches Öffnen und Schließen
- Innenliegende Windschutzleiste hinter Frontreißverschluss
- Namenslabel verhindert Verwechslungen
- 2 verdeckte Seitentaschen, 1 Brusttasche, Handytasche für beste Ordnung
- Dokumententasche in Futter bietet Schutz vor Nässe
- Kapuzentasche damit abgenommene Kapuze stets dabei ist
- OEKO-TEX® zertifiziert

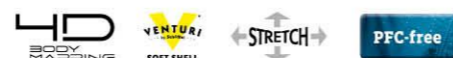
MATERIALEIGENSCHAFTEN

- 10.000 mm Wassersäule
- Winddicht
- Atmungsaktiv: 10.000 g/m²/24h
- 4-Wege-Stretch
- PFC-frei

ZUSAMMENSETZUNG

- Hauptmaterial: 100% PES + PU Venturi-Membran, Gewicht: 187 g/m²
- Futter: 100 % Polyester

PFLEGE



MODELLFARBEN

- SCHWARZ Farb-Nr. H: 9877 / D: 9877
Jet Black / 19-0303 TCX
- BLAU Farb-Nr. H: 8983 / D: 8983
Carbon / 19-4012 TCX

INDIVIDUALISIERUNG

Stufe 1

- Vordefinierte und geprüfte Individualisierungsflächen für Stick und Druck
- Veredelungszugänge für ordentliche Stickergebnisse (auch auf der Rückseite)

Stufe 2

- Individualisierbar durch farbige Accessoires; 8 Farben erhältlich
- Mindestabnahmemenge: 50 Stück pro Artikel (Damen und Herren kombiniert)

Stufe 3

Kontaktieren Sie uns: wir entwickeln das komplette Produkt individuell in Ihren Unternehmensfarben.

EINSTEIGER

UNIVERSELLE SOFTSHELLJACKE

Modell-Nr. Herren: 8008

Größenlauf: XS - 6XL

Modell-Nr. Damen: 8009

Größenlauf: XXS - 3XL

Hochwertige, moderne und sehr technische Softshelljacke für jede Witterung und jeden Kundentermin. Dank 10.000 mm Wassersäule und winddichter Ausstattung bietet die Jacke maximalen Wetterschutz und bestes Körperklima. Für die perfekte Passform sorgen unter anderem vorgeformte Ellenbogen und eine Saumverstellung.



Farb-Nr. 9877
SCHWARZ



Farb-Nr. 8983
BLAU

PRODUKTEIGENSCHAFTEN

- 4D-Bodymapping für beste Performance
- Winddicht, atmungsaktiv und 10.000 mm Wassersäule für maximalen Wetterschutz und bestes Körperklima
- Jackensaum mit Saumverstellung verhindert verrutschen der Jacke
- Innenkragen aus robustem Softshell und mit integrierter Membran - hält kratzigem Bart und Wind stand
- vorgeformte Ellenbogen, verstellbarer Armabschluss und Jackenbund für perfekte Passform
- Reißverschlüsse mit Zipperpuller für einfaches Öffnen und Schließen
- Innenliegende Windschutzleiste hinter Frontreißverschluss
- Namenslabel verhindert Verwechslungen
- 2 Seitentaschen, 1 Brusttasche
- OEKO-TEX® zertifiziert

MATERIALEIGENSCHAFTEN

- 10.000 mm Wassersäule
- Winddicht
- Atmungsaktiv: 10.000 g/m²/24h
- PFC-frei

ZUSAMMENSETZUNG

- Hauptmaterial: 94% PES; 6%EL + PU Venturi-Membran; Gewicht: 290 g/m²
- Futter: 100 % Polyester

PFLEGE



MODELLFARBEN

- SCHWARZ Farb-Nr. H: 9877 / D: 9877
Jet Black / 19-0303 TCX
- BLAU Farb-Nr. H: 8983 / D: 8983
Carbon / 19-4012 TCX

INDIVIDUALISIERUNG

Stufe 1

- Vordefinierte und geprüfte Individualisierungsflächen für Stick und Druck
- Veredelungszugänge für ordentliche Stickergebnisse (auch auf der Rückseite)

Stufe 2

- Individualisierbar durch farbige Accessoires; 8 Farben erhältlich
- Mindestabnahmemenge: 50 Stück pro Artikel (Damen und Herren kombiniert)

Stufe 3

Kontaktieren Sie uns: wir entwickeln das komplette Produkt individuell in Ihren Unternehmensfarben.

EINHEIZER ZIPIN

POWERSTRETCH-FLEECE

Modell-Nr. Herren: 6005
Größenlauf: XS - 6XL

Modell-Nr. Damen: 6004
Größenlauf: XXS - 3XL

Warm, sportlich, bequem - die Powerstretch-Jacke ist der perfekte Begleiter für den Arbeitsalltag. Der 4-Wege Powerstretch unterstützt bei jeder Bewegung und bietet optimale Wärmeleistung und schnelle Trocknung. Dank Zipln-System kann die Powerstretch-Jacke als Wärmeschicht in die Außenjacken „Wetter-Fest“, „Schutzschild“, „Wind&Wetter“ integriert werden.



Farb-Nr. 9877
SCHWARZ

Farb-Nr. 9877
SCHWARZ

PRODUKTEIGENSCHAFTEN

- 4D Body Mapping für beste Performance
- 4-Wege-Powerstretch-Fleece für perfekte Bewegungsfreiheit
- Zipln-System ermöglicht die Integration in Außenjacken - siehe kompatible Zipln-Modelle
- Keramikbeschichtung an Ellenbogen- und Bauch-Partie für maximale Strapazierfähigkeit
- Innenkragen aus robustem Softshell und mit integrierter Membran - hält kratzigem Bart und Wind stand
- Innenliegende Windschutzleiste hinter Frontreißverschluss
- Hochwertiges Jackenfutter für mehr Tragekomfort und besseres Körperklima
- Vorgeformte Ellenbogen und elastischer Jackensaum für perfekte Passform
- Reißverschlüsse mit Zipperpuller für einfaches Öffnen und Schließen
- Namenslabel verhindert Verwechslungen
- 2 Seitentaschen und Handytasche für notwendige Ordnung
- OEKO-TEX® zertifiziert

MATERIALEIGENSCHAFTEN

- Atmungsaktiv
- 4-Wege-Stretch
- Keramikbeschichtet
- PFC-frei

ZUSAMMENSETZUNG

- Hauptmaterial: 94% PES, 6% EL; Gewicht: 268g/m²
- Futter: 100 % Polyester

PFLEGE



KOMPATIBLE ZIPIN-MODELLE

- Schutzschild Zipln
Modell-Nr. Herren: 6001
Modell-Nr. Damen: 6000
- Wetter-Fest Zipln
Modell-Nr. Herren: 10101
Modell-Nr. Damen: 10106
- Wind&Wetter Zipln
Modell-Nr. Herren: 8010
Modell-Nr. Damen: 8011



MODELLFARBEN

- SCHWARZ Farb-Nr. H: 9877 / D: 9877
Jet Black / 19-0303 TCX

INDIVIDUALISIERUNG

Stufe 1

- Vordefinierte und geprüfte Individualisierungsflächen für Stick und Druck
- Veredelungszugänge für ordentliche Stickergebnisse (auch auf der Rückseite)

Stufe 2

- Individualisierbar durch farbige Accessoires; 8 Farben erhältlich
- Mindestabnahmemenge: 50 Stück pro Artikel (Damen und Herren kombiniert)

Stufe 3

Kontaktieren Sie uns: wir entwickeln das komplette Produkt individuell in Ihren Unternehmensfarben.

TREUER BEGLEITER

LEICHTE, ELASTISCHE FLEECEJACKE

Modell-Nr. Herren: 8000
Größenlauf: XS - 6XL

Modell-Nr. Damen: 8001
Größenlauf: XXS - 3XL

Diese superleichte und kuschelig weiche Fleecejacke bietet bei jeder Tätigkeit Dank Waffelfleece-Innenseite einen herausragenden Tragekomfort. Das perfekte Körperklima entsteht durch die hohe Atmungsaktivität und den schnellen Feuchtigkeitstransport dieser technischen Fleece-Jacke. Das S.Café® Material verhindert zusätzlich die Bildung von unangenehmen Gerüchen.



Farb-Nr. 9877
SCHWARZ

Farb-Nr. 8983
BLAU

PRODUKTEIGENSCHAFTEN

- 4D-Bodymapping für beste Performance
- 4-Wege-Powerstretch-Fleece für perfekte Bewegungsfreiheit
- Innenliegende Windschutzleiste hinter Frontreißverschluss
- Vorgeformte Ellenbogen und elastischer Jackensaum für perfekte Passform
- Reißverschlüsse mit Zipperpuller für einfaches Öffnen und Schließen
- Namenslabel verhindert Verwechslungen
- 2 Seitentaschen und 1 Brusttasche für notwendige Ordnung
- OEKO-TEX® zertifiziert

MATERIALEIGENSCHAFTEN

- Atmungsaktiv
- Geruchshemmend
- Schnelltrocknend
- 4-Wege-Stretch
- PFC-frei
- S.Café®

ZUSAMMENSETZUNG

- Hauptmaterial: 100% PES; Gewicht: 195 g/m²
- Futter: 100 % Polyester

PFLEGE



MODELLFARBEN

- SCHWARZ Farb-Nr. H: 9877 / D: 9877
Jet Black / 19-0303 TCX
- BLAU Farb-Nr. H: 8983 / D: 8983
Carbon / 19-4012 TCX

INDIVIDUALISIERUNG

Stufe 1

- Vordefinierte und geprüfte Individualisierungsflächen für Stick und Druck

Stufe 2

- Individualisierbar durch farbige Accessoires; 8 Farben erhältlich
- Mindestabnahmemenge: 50 Stück pro Artikel (Damen und Herren kombiniert)

Stufe 3

Kontaktieren Sie uns: wir entwickeln das komplette Produkt individuell in Ihren Unternehmensfarben.

ZWEIJAHRESZEITEN ZIPIN

HYBRIDJACKE

Modell-Nr. Herren: 8006

Größenlauf: XS - 6XL

Modell-Nr. Damen: 8007

Größenlauf: XXS - 3XL

Diese leichte und kompakte Hybrid-Jacke mit einer Kombination aus Softshell und wattiertem Material ist die perfekte Isolationsschicht. Die Smawarm Wattierung (120g/m²) aus Hohlfasern schützt den Körper sicher vor dem Auskühlen. Das Softshellmaterial an den Ärmeln sorgt für einen hohen Tragekomfort. Durch die ZipIn-Funktion ist die Jacke kombinierbar mit den Außenjacken „Wetter-Fest“, „Schutzschild“, „Wind&Wetter“ und wird dadurch zur perfekten Winterjacke.



Farb-Nr. 9877
SCHWARZ



Farb-Nr. 8983
BLAU

PRODUKTEIGENSCHAFTEN

- 4D Body Mapping für beste Performance
- Hohe Wärmeisolation durch 120 g/m² Smawarm Wattierung (60% recyceltes PES + recycelter Muschelkalk)
- Atmungsaktiv für bestes Körperklima
- ZipIn-System ermöglicht die Integration in Außenjacken – siehe kompatible ZipIn-Modelle
- Abnehmbare Kapuze
- vorgeformte Ellenbogen und verstellbarer Jackenbund für perfekte Passform
- Reißverschlüsse mit Zipperpuller für einfaches Öffnen und Schließen
- Innenliegende Windschutzleiste hinter Frontreißverschluss
- Namenslabel verhindert Verwechslungen
- 2 verdeckte Seitentaschen
- OEKO-TEX® zertifiziert

MATERIALEIGENSCHAFTEN

- Winddicht
- Wärmend
- Wasserabweisend
- Atmungsaktiv
- PFC-frei
- Smawarm Wattierung (60% recyceltes PES + recycelter Muschelkalk)

ZUSAMMENSETZUNG

- Hauptmaterial 1: 100%PES; Gewicht: 73g/m²
- Hauptmaterial 2: 96%PES, 4%EL; Gewicht: 290 g/m²
- Wattierung: Smawarm 120g/m²

PFLEGE



KOMPATIBLE ZIPIN-MODELLE

- Schutzschild ZipIn
Modell-Nr. Herren: 6001
Modell-Nr. Damen: 6000
- Wetter-Fest ZipIn
Modell-Nr. Herren: 10101
Modell-Nr. Damen: 10106
- Wind&Wetter ZipIn
Modell-Nr. Herren: 8010
Modell-Nr. Damen: 8011



MODELLFARBEN

- SCHWARZ Farb-Nr. H: 9877 / D: 9877
Jet Black / 19-0303 TCX
- BLAU Farb-Nr. H: 8983 / D: 8983
Carbon / 19-4012 TCX

INDIVIDUALISIERUNG

Stufe 1

- Vordefinierte und geprüfte Individualisierungsflächen für Stick und Druck
- Veredelungszugänge für ordentliche Stickergebnisse (auch auf der Rückseite)

Stufe 2

- Individualisierbar durch farbige Accessoires; 8 Farben erhältlich
- Mindestabnahmemenge: 50 Stück pro Artikel (Damen und Herren kombiniert)

Stufe 3

Kontaktieren Sie uns: wir entwickeln das komplette Produkt individuell in Ihren Unternehmensfarben.

REGENJACKE

PACKAWAY REGENJACKE

Modell-Nr. Herren: 6013

Größenlauf: XS - 6XL

Modell-Nr. Damen: 6014

Größenlauf: XXS - 3XL

Leichte 2-Lagen Regenjacke mit minimalem Packmaß. Integriert in die Packaway-Tasche ist unsere Regenjacke nicht größer als eine Brotzeitbox und damit der treue Begleiter. Garantiert optimales Arbeiten bei überraschenden Regenschauern.



Farb-Nr. 9877
SCHWARZ



Farb-Nr. 9877
SCHWARZ

PRODUKTEIGENSCHAFTEN

- 4D Body Mapping für beste Performance
- 4-Wege-Powerstretch für perfekte Bewegungsfreiheit
- vorgeformte Ellenbogen für perfekte Passform
- Verstellbarer Jackensaum für individuelle Anpassung
- Wasserdichte Reißverschlüsse mit Zipperpuller für einfaches Öffnen und Schließen
- Innenliegende Windschutzleiste hinter Frontreißverschluss
- Namenslabel verhindert Verwechslungen
- 2 Seitentaschen inkl. Packaway-Tasche
- OEKO-TEX® zertifiziert

MATERIALEIGENSCHAFTEN

- Wasserdicht: 10.000 mm WS
- Atmungsaktiv: 10.000 g/m²/24h
- Winddicht
- 4-Wege-Stretch
- PFC-frei

ZUSAMMENSETZUNG

- 100% recycled PES + PU Venturi-Membran; Gewicht: 95 g/m²

PFLEGE



Integriert in die Packaway-Tasche ist unsere Regenjacke nicht größer als eine Brotzeitbox.



MODELLFARBEN

- SCHWARZ Farb-Nr. H: 9877 / D: 9877
Jet Black / 19-0303 TCX

INDIVIDUALISIERUNG

Stufe 1

Vordefinierte und geprüfte Individualisierungsflächen für Stick und Druck

Stufe 2

- Individualisierbar durch farbige Accessoires; 8 Farben erhältlich
- Mindestabnahmemenge: 50 Stück pro Artikel (Damen und Herren kombiniert)

Stufe 3

Kontaktieren Sie uns: wir entwickeln das komplette Produkt individuell in Ihren Unternehmensfarben.

WINTERSPECK WESTE ZIPIN

WATTIERTE WESTE

Modell-Nr. Herren: 8012

Größenlauf: XS - 6XL

Modell-Nr. Damen: 8013

Größenlauf: XXS - 3XL

Wattierte Weste im sportlichen Design. Die Smawarm Wattierung (120g/m²) schützt den Körper sicher vor dem Auskühlen. Die Hohlfasern der Smawarm Wattierung bieten zusätzlichen Schutz vor Kälte. Durch die ZipIn-Funktion ist sie kombinierbar mit den Außenjacken „Wetter-Fest“, „Schutzschild“, „Wind&Wetter“ und ist so zur perfekten Winterjacke erweiterbar.



Farb-Nr. 9877
SCHWARZ



Farb-Nr. 8983
BLAU

PRODUKTEIGENSCHAFTEN

- 4D-Bodymapping für beste Performance
- Hohe Wärmeisolation durch 120 g/m² Smawarm Wattierung (60% recyceltes PES + recycelter Muschelkalk)
- Atmungsaktiv für bestes Körperklima
- ZipIn-System ermöglicht die Integration in Außenjacken – siehe kompatible ZipIn-Modelle
- Reißverschlüsse mit Zipperpuller für einfaches Öffnen und Schließen
- Innenliegende Windschutzleiste hinter Frontreißverschluss
- Namenslabel verhindert Verwechslungen
- 2 Seitentaschen mit Reißverschluss
- OEKO-TEX® zertifiziert

MATERIALEIGENSCHAFTEN

- Winddicht
- Wärmend
- Wasserabweisend
- Atmungsaktiv
- PFC-frei
- Smawarm Wattierung (60% recyceltes PES + recycelter Muschelkalk)

ZUSAMMENSETZUNG

- Hauptmaterial: 100% PES; Gewicht: 73 g/m²
- Wattierung: Smawarm 120g/m²

PFLEGE



KOMPATIBLE ZIPIN-MODELLE

- Schutzschild ZipIn
Modell-Nr. Herren: 6001
Modell-Nr. Damen: 6000
- Wetter-Fest ZipIn
Modell-Nr. Herren: 10101
Modell-Nr. Damen: 10106
- Wind&Wetter ZipIn
Modell-Nr. Herren: 8010
Modell-Nr. Damen: 8011



MODELLFARBEN

- SCHWARZ Farb-Nr. H: 9877 / D: 9877
Jet Black / 19-0303 TCX
- BLAU Farb-Nr. H: 8983 / D: 8983
Carbon / 19-4012 TCX

INDIVIDUALISIERUNG

Stufe 1

- Vordefinierte und geprüfte Individualisierungsflächen für Stick und Druck
- Veredelungszugänge für ordentliche Stickergebnisse (auch auf der Rückseite)

Stufe 2

- Individualisierbar durch farbige Accessoires; 8 Farben erhältlich
- Mindestabnahmemenge: 50 Stück pro Artikel (Damen und Herren kombiniert)

Stufe 3

Kontaktieren Sie uns: wir entwickeln das komplette Produkt individuell in Ihren Unternehmensfarben.

BUSINESSHEMD / BUSINESSBLUSE

HEMD AUS BAUMWOLLE

Modell-Nr. Herren Regular Fit: 10155

Modell-Nr. Herren Slim Fit: 10154

Größenlauf: ^{regular} 37/38-53/54; ^{slim} 35/36-45/46

Modell-Nr. Damen: 10156

Größenlauf: 32-54

Dieses Businesshemd besticht durch seine erstklassige Qualität. Durch das angenehme Baumwollmaterial ist es der perfekte Begleiter im Arbeitsalltag. Auch in Aktion bleibt es formbeständig und bietet stets einen klassisch-modernen Look.



Farb-Nr. 1000
WEISS



Farb-Nr. 1000
WEISS

PRODUKTEIGENSCHAFTEN

- Baumwollmaterial für höchsten Tragekomfort
- Idealer Schnitt für perfekte Passform

MATERIALEIGENSCHAFTEN

- Schmutzunempfindliche Ausrüstung
- Bügelfrei

ZUSAMMENSETZUNG

- 100% CO; Gewicht: 112 g/m²

PFLEGE



MODELLFARBEN

- WEISS Farb-Nr. H: 1000 / D: 1000
Bright White / 11-0601 TCX

INDIVIDUALISIERUNG

Stufe 1

Vordefinierte und geprüfte Individualisierungsflächen für Stick und Druck

Stufe 3

Kontaktieren Sie uns: wir entwickeln das komplette Produkt individuell in Ihren Unternehmensfarben.

LIEBLINGS POLOSHIRT CORPORATE

POLOSHIRT AUS BIO-BAUMWOLLE

Modell-Nr. Herren: 7035

Größenlauf: XS - 6XL

Modell-Nr. Damen: 7034

Größenlauf: XXS - 3XL

Dieses Poloshirt mit gestricktem Polokragen und 3-Loch-Knopfleiste überzeugt nicht nur durch sein zeitloses Design, sondern auch durch seine hochwertige Verarbeitung. Das feinmaschige Piqué-Material aus gekämmter und ringgesponnener Bio-Baumwolle verleiht diesem Poloshirt ein besonders weiches Tragegefühl und eine edle Optik. Das Nackenband sorgt für eine saubere Nahtabdeckung und die doppelt geriegelten Seitenschlitze bieten eine optimale Bewegungsfreiheit.



Farb-Nr. 9877
SCHWARZ



Farb-Nr. 8983
BLAU

PRODUKTEIGENSCHAFTEN

- Bio-Baumwolle für höchsten Tragekomfort
- Idealer Schnitt für perfekte Passform
- OEKO-TEX® zertifiziert

MATERIALEIGENSCHAFTEN

- Piqué-Qualität

ZUSAMMENSETZUNG

- 94% Bio-Baumwolle, 6% EL
- Gewicht: 200 g/m²

PFLEGE



MODELLFARBEN

- SCHWARZ Farb-Nr. H: 9877 / D: 9877
Jet Black / 19-0303 TCX
- BLAU Farb-Nr. H: 8983 / D: 8983
Carbon / 19-4012 TCX

INDIVIDUALISIERUNG

Stufe 1

Vordefinierte und geprüfte Individualisierungsflächen für Stick und Druck

Stufe 2

- Artikel in weiteren Farben erhältlich. Kontaktieren Sie uns.
- Mindestabnahmemenge: 50 Stück pro Artikel (Damen und Herren kombiniert)

Stufe 3

Kontaktieren Sie uns: wir entwickeln das komplette Produkt individuell in Ihren Unternehmensfarben.

CAP REDSHIELD / CAP BLUESHIELD

SPORTLICHE CAP

Modell-Nr. Cap Redshield Unisex: 3602

Modell-Nr. Cap Blueshield Unisex: 3603

Größenlauf: one-size-fits-all

Die SCHÖFFEL PRO CAP besticht durch ihre hochwertigen Materialien und die klassische Passform. Sie bietet Schutz vor der Sonne und störender Schweiß wird mit dem integrierten Schweißband abgeleitet. Unübertroffener Tragekomfort wird durch das flexible Schweißband in Kombination mit dem weitenregulierbaren Verschluss gewährleistet.



Cap Redshield
Farb-Nr. 2001
ROT



Cap Blueshield
Farb-Nr. 8436
BLAU

PRODUKTEIGENSCHAFTEN

- Innenliegendes Schweißband
- Laminierte Frontpanels
- 6 Panel Cap mit weitenregulierbarem Verschluss
- 2 gestickte Luftlöcher
- 8 Ziernähte am Schild
- One-size-fits-all

ZUSAMMENSETZUNG

- Oberstoff 1: 100% Baumwolle
- Oberstoff 2: 100% Polyester

PFLEGE



MODELLFARBEN

- ROT Farb-Nr. 2001
High Risk Red / 18-1763 TCX
- BLAU Farb-Nr. 8436
Real Teal / 18-4018 TCX

INDIVIDUALISIERUNG

Stufe 3

Kontaktieren Sie uns: wir entwickeln das komplette Produkt individuell in Ihren Unternehmensfarben.

LIEBLINGS MÜTZE

WÄRMENDE STRICKMÜTZE

Modell-Nr. Unisex: 3610

Größenlauf: one-size-fits-all

Immer warme Ohren - die Lieblings Mütze hält noch so kalten Temperaturen stand. Durch den Wollanteil ist sie von Natur aus geruchsresistent sowie klima- und feuchtigkeitsregulierend. Deshalb sind auch schweißtreibende Unternehmungen im Winter kein Problem mit der Mütze.



Farb-Nr. 9877
SCHWARZ



Farb-Nr. 2001
ROT



Farb-Nr. 9800
GRAU

PRODUKTEIGENSCHAFTEN

- Wollqualität
- Hoher Tragekomfort
- One-size-fits-all

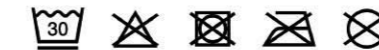
MATERIALEIGENSCHAFTEN

- Wärmend

ZUSAMMENSETZUNG

- Oberstoff: 50% Wolle, 50% Polyacryl

PFLEGE



MODELLFARBEN

- SCHWARZ Farb-Nr. 9877
Jet Black / 19-0303 TCX
- ROT Farb-Nr. 2001
High Risk Red / 18-1763 TCX
- Grau Farb-Nr. 9800
Dark Shadow / 19-3906 TCX

INDIVIDUALISIERUNG

Stufe 3

Kontaktieren Sie uns: wir entwickeln das komplette Produkt individuell in Ihren Unternehmensfarben.

KNIEPOLSTER

ROBUSTES, LEICHTES KNIEPOLSTER

Modell-Nr. : 6149

Größenlauf: one-size-fits-all

Unser ergonomisch geformtes Kniepolster bietet einen hohen Tragekomfort und ist die ideale Ergänzung zu den nach EN 14404 zertifizierten Schöffel PRO Arbeitshosen mit Knieschutzfunktion. Die Kniepolster bestehen aus einem speziellen Polyethylen-Schaum der ausgezeichnete Dämpfungs- sowie Wiederaufstellungseigenschaften besitzt und sich perfekt an die individuelle Knieform anpasst.



Farb-Nr. 9990
SCHWARZ

PRODUKTEIGENSCHAFTEN

- Ergonomisch geformtes Kniepolster aus speziellem, extrem leichtem Polyethylen-Schaum
- Ausgezeichnete Dämpfungs- und Wiederaufstellungseigenschaften für hohen Kniekomfort
- Kniepolster wird in die Knietasche der Arbeitshose eingefügt
- Zusammen mit Schöffel PRO Arbeitshosen mit Knieschutz nach EN14404 Typ 2, Stufe 1 klassifiziert
- Extrem niedriges Gewicht (70 g / Paar)
- one-size-fits-all

ZUSAMMENSETZUNG

- Polyethylen-Schaum; Gewicht: 70 g/Paar

PFLEGE



MODELLFARBEN

- SCHWARZ Farb-Nr. 9990
■ Caviar / 19-4006 TCX

ADAPTER WERKZEUGTASCHE

ROBUSTER ADAPTER

Modell-Nr. Unisex: 6091

Größenlauf: one-size-fits-all

Dieser robuste Adapter ermöglicht die flexible Erweiterung mit einer PRO Werkzeugtasche für zusätzlichen Stauraum. Mit zwei verstellbaren Klettverschlusschlaufen kann der Adapter ganz einfach am Gürtel beidseitig für Rechts- oder Linkshänder befestigt werden. Dank Hammerschlaufe hat man sein Werkzeug immer griffbereit.



Farb-Nr. 9990
SCHWARZ

PRODUKTEIGENSCHAFTEN

- Flexible Erweiterung mit PRO Werkzeugtasche für mehr Stauraum dank Zipln-System
- Mit verstellbarem Klettverschluss für die Befestigung am Gürtel
- Beidseitig verwendbar für Rechts- und Linkshänder
- Mit Hammerschlaufe

MATERIALEIGENSCHAFTEN

- Material aus hochfestem Polyamid

ZUSAMMENSETZUNG

- Oberstoff: 100% PA; Gewicht: 190 g/m²

PFLEGE



MODELLFARBEN

- SCHWARZ Farb-Nr. 9990
■ Caviar / 19-4006 TCX

INDIVIDUALISIERUNG

Stufe 3

Kontaktieren Sie uns: wir entwickeln das komplette Produkt individuell in Ihren Unternehmensfarben.

WORK BLAU / ROT

LAGERNDE MODELLE FÜR INDIVIDUALISIERUNG STUFE 1

Seite 38



Modell 6001
Schutzschild Ziplt H

Seite 38



Modell 6000
Schutzschild Ziplt D

Seite 40



Modell 6013
Regenjacke H

Seite 40



Modell 6014
Regenjacke D

Seite 39



Modell 6007
Allwettertalent Jacke H

Seite 39



Modell 6006
Allwettertalent Jacke D

Seite 41



Modell 6005
Einheizer Ziplt H

Seite 41



Modell 6004
Einheizer Ziplt D

Seite 48



Modell 7025
Lieblings Poloshirt WORK H

Seite 48



Modell 7024
Lieblings Poloshirt WORK D

Seite 49



Modell 6008
Lieblings T-Shirt

Seite 49



Modell 6008
Lieblings T-Shirt

Seite 50



Modell 6009
Lieblings Sweatshirt

Seite 50



Modell 6009
Lieblings Sweatshirt

Seite 51



Modell 6010
Lieblings Hoody

Seite 51



Modell 6010
Lieblings Hoody

Seite 47



Modell 6011
Holzfäller H

Seite 47



Modell 6012
Holzfäller D

Seite 34



Modell 7007
Maschine H

Seite 34



Modell 7006
Maschine D

Seite 33



Modell 7003
Arbeitstier H

Seite 33



Modell 7002
Arbeitstier D

Seite 32



Modell 7001
Allwettertalent Hose H

Seite 32



Modell 7000
Allwettertalent Hose D

Seite 35



Modell 6015
Maschine kurz H

Seite 35



Modell 6016
Maschine kurz D

WORK GRÜN / GRAU

LAGERNDE MODELLE FÜR INDIVIDUALISIERUNG STUFE 1

Seite 38



Modell 6001
Schutzschild Ziplt H

Seite 38



Modell 6000
Schutzschild Ziplt D

Seite 40



Modell 6013
Regenjacke H

Seite 40



Modell 6014
Regenjacke D

Seite 39



Modell 6007
Allwettertalent Jacke H

Seite 39



Modell 6006
Allwettertalent Jacke D

Seite 41



Modell 6005
Einheizer Ziplt H

Seite 41



Modell 6004
Einheizer Ziplt D

Seite 48



Modell 7025
Lieblings Poloshirt WORK H

Seite 48



Modell 7024
Lieblings Poloshirt WORK D

Seite 49



Modell 6008
Lieblings T-Shirt

Seite 49



Modell 6008
Lieblings T-Shirt

Seite 50



Modell 6009
Lieblings Sweatshirt

Seite 50



Modell 6009
Lieblings Sweatshirt

Seite 51



Modell 6010
Lieblings Hoody

Seite 51



Modell 6010
Lieblings Hoody

Seite 34



Modell 7007
Maschine H

Seite 34



Modell 7006
Maschine D

Seite 33



Modell 7003
Arbeitstier H

Seite 33



Modell 7002
Arbeitstier D

Seite 32



Modell 7001
Allwettertalent Hose H

Seite 32



Modell 7000
Allwettertalent Hose D

Seite 35



Modell 6015
Maschine kurz H

Seite 35



Modell 6016
Maschine kurz D

WORK GRAU / SCHWARZ

LAGERNE MODELLE FÜR INDIVIDUALISIERUNG STUFE 1

Seite 38



Modell 6001
Schutzschild Ziplt H

Seite 38



Modell 6000
Schutzschild Ziplt D

Seite 39



Modell 6007
Allwettertalent Jacke H

Seite 39



Modell 6006
Allwettertalent Jacke D

Seite 41



Modell 6005
Einheizer Ziplt H

Seite 41



Modell 6004
Einheizer Ziplt D

Seite 48



Modell 7025
Lieblings Poloshirt WORK H

Seite 48



Modell 7024
Lieblings Poloshirt WORK D

Seite 49



Modell 6008
Lieblings T-Shirt

Seite 49



Modell 6008
Lieblings T-Shirt

Seite 50



Modell 6009
Lieblings Sweatshirt

Seite 50



Modell 6009
Lieblings Sweatshirt

Seite 51



Modell 6010
Lieblings Hoody

Seite 51



Modell 6010
Lieblings Hoody

Seite 34



Modell 7007
Maschine H

Seite 34



Modell 7006
Maschine D

Seite 33



Modell 7003
Arbeitstier H

Seite 33



Modell 7002
Arbeitstier D

Seite 32



Modell 7001
Allwettertalent Hose H

Seite 32



Modell 7000
Allwettertalent Hose D

Seite 37



Modell 7005
Undercover H

Seite 37



Modell 7004
Undercover D

Seite 35



Modell 6015
Maschine kurz H

Seite 35



Modell 6016
Maschine kurz D

WORK SCHWARZ

LAGERNE MODELLE FÜR INDIVIDUALISIERUNG STUFE 1

Seite 38



Modell 6001
Schutzschild Ziplt H

Seite 38



Modell 6000
Schutzschild Ziplt D

Seite 40



Modell 6013
Regenjacke H

Seite 40



Modell 6014
Regenjacke D

Seite 39



Modell 6007
Allwettertalent Jacke H

Seite 39



Modell 6006
Allwettertalent Jacke D

Seite 41



Modell 6005
Einheizer Ziplt H

Seite 41



Modell 6004
Einheizer Ziplt D

Seite 42



Modell 6027
Allwettertalent Weste H

Seite 42



Modell 6028
Allwettertalent Weste D

Seite 48



Modell 7025
Lieblings Poloshirt WORK H

Seite 48



Modell 7024
Lieblings Poloshirt WORK D

Seite 49



Modell 6008
Lieblings T-Shirt

Seite 49



Modell 6008
Lieblings T-Shirt

Seite 50



Modell 6009
Lieblings Sweatshirt

Seite 50



Modell 6009
Lieblings Sweatshirt

Seite 51



Modell 6010
Lieblings Hoody

Seite 51



Modell 6010
Lieblings Hoody

Seite 34



Modell 7007
Maschine H

Seite 34



Modell 7006
Maschine D

Seite 36



Modell 6162
Maschine Knieschutz H

Seite 36



Modell 6163
Maschine Knieschutz D

Seite 33



Modell 7003
Arbeitstier H

Seite 33



Modell 7002
Arbeitstier D

Seite 32



Modell 7001
Allwettertalent Hose H

Seite 32



Modell 7000
Allwettertalent Hose D

Seite 37



Modell 7005
Undercover H

Seite 37



Modell 7004
Undercover D

Seite 35



Modell 6015
Maschine kurz H

Seite 35



Modell 6016
Maschine kurz D



INDIVIDUALISIERUNG STUFE 2

MÖGLICH FÜR JACKEN UND HOSEN DER WORK UND CORPORATE KOLLEKTION

In der Individualisierung Stufe 2 steht Ihnen die Kollektion Work und Corporate, bestehend aus 14 Jacken und sechs Hosen, als Basis zur Verfügung. Diese Artikel können Sie mit Accessoires in einer der acht hier aufgeführten Unternehmensfarben individuell kombinieren und die farblich passenden Baumwollartikel ergänzen.

WEISS
FARB-NR. 1110



NEONGELB
PANTONE-NR. 13-0630TN



GELB
PANTONE-NR. 14-0756 TCX
FARB-NR. 5460



ORANGE
PANTONE-NR. 17-1464 TCX
FARB-NR. 5360



ROT
PANTONE-NR. 18-1763 TCX
FARB-NR. 2001



BLAU
PANTONE-NR. 19-4245 TCX
FARB-NR. 8240



DUNKELBLAU
PANTONE-NR. 19-3921 TCX
FARB-NR. 8980



DUNKELGRÜN
PANTONE-NR. 19-6311 TCX
FARB-NR. 6526

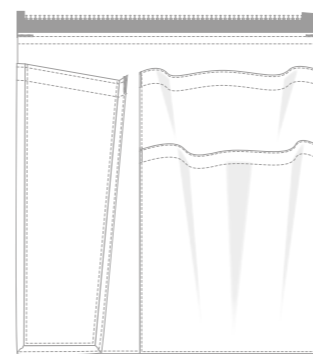




PRO WERKZEUGTASCHE | VARIANTEN

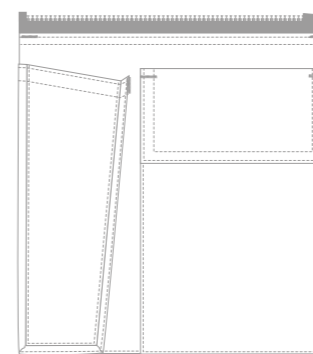
MINDESTABNAHMENGE: 50 STÜCK PRO ARTIKEL

Seite 29



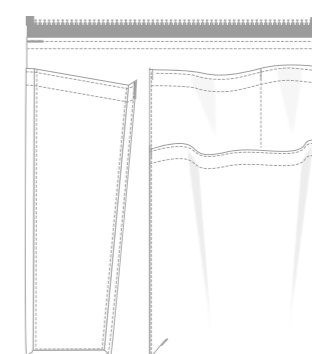
Modell 7012
PRO Werkzeugtasche

Seite 29



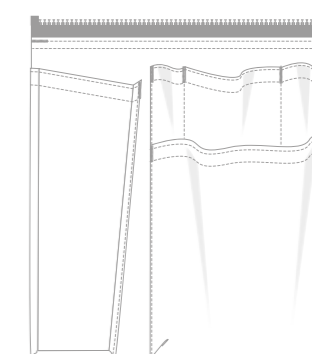
Modell 7013
PRO Werkzeugtasche

Seite 29



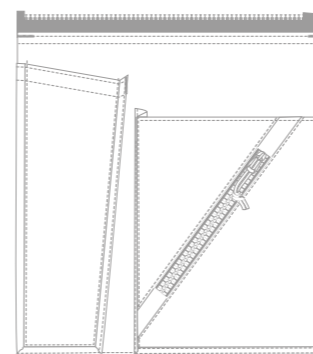
Modell 7014
PRO Werkzeugtasche

Seite 29



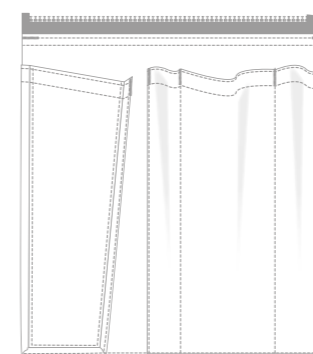
Modell 7015
PRO Werkzeugtasche

Seite 29



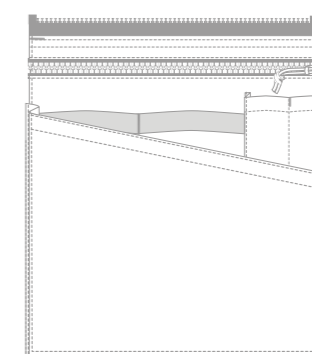
Modell 7016
PRO Werkzeugtasche

Seite 29



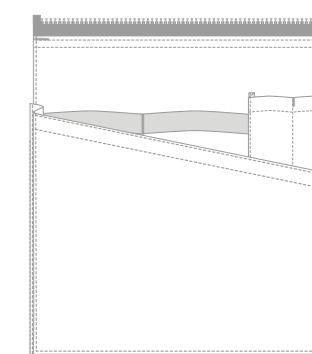
Modell 7017
PRO Werkzeugtasche

Seite 29



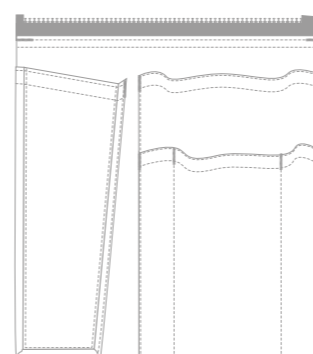
Modell 7018
PRO Werkzeugtasche

Seite 29



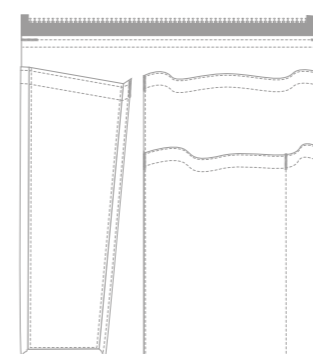
Modell 7019
PRO Werkzeugtasche

Seite 29



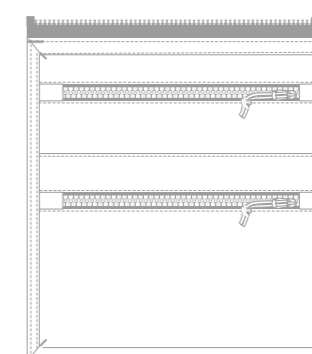
Modell 7020
PRO Werkzeugtasche

Seite 29



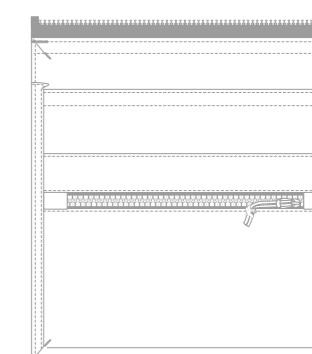
Modell 7021
PRO Werkzeugtasche

Seite 29



Modell 7022
PRO Werkzeugtasche

Seite 29



Modell 7023
PRO Werkzeugtasche

CORPORATE SCHWARZ

LAGERNDE MODELLE FÜR INDIVIDUALISIERUNG STUFE 1

Seite 56



Modell 10101
Wetter-Fest Zipln H

Seite 56



Modell 10106
Wetter-Fest Zipln D

Seite 57



Modell 8010
Wind&Wetter Zipln H

Seite 57



Modell 8011
Wind&Wetter D

Seite 65



Modell 6013
Regenjacke H

Seite 65



Modell 6014
Regenjacke D

Seite 58



Modell 10102
Kachelofen H

Seite 58



Modell 10107
Kachelofen D

Seite 64



Modell 8006
Zweijahreszeiten Zipln H

Seite 64



Modell 8007
Zweijahreszeiten Zipln D

Seite 59



Modell 8002
Winterspeck Zipln H

Seite 59



Modell 8003
Winterspeck Zipln D

Seite 60



Modell 10105
Jedentag H

Seite 60



Modell 10110
Jedentag D

Seite 61



Modell 8008
Einsteiger H

Seite 61



Modell 8009
Einsteiger D

Seite 62



Modell 6005
Einheizer Zipln H

Seite 62



Modell 6004
Einheizer Zipln D

Seite 63



Modell 8000
TreuerBegleiter H

Seite 63



Modell 8001
TreuerBegleiter D

Seite 66



Modell 8012
Winterspeck Weste Zipln H

Seite 66



Modell 8013
Winterspeck Weste Zipln D

Seite 68



Modell 7035
Lieblings Poloshirt
CORPROATE H

Seite 68



Modell 7034
Lieblings Poloshirt
CORPORATE D

Seite 67



Modell 10154 / 10155
Businesshemd H

Seite 67



Modell 10156
Businessbluse D

CORPORATE BLAU

LAGERNDE MODELLE FÜR INDIVIDUALISIERUNG STUFE 1

Seite 56



Modell 10101
Wetter-Fest Zipln H

Seite 56



Modell 10106
Wetter-Fest Zipln D

Seite 57



Modell 8010
Wind&Wetter Zipln H

Seite 57



Modell 8011
Wind&Wetter D

Seite 58



Modell 10102
Kachelofen H

Seite 58



Modell 10107
Kachelofen D

Seite 64



Modell 8006
Zweijahreszeiten Zipln H

Seite 64



Modell 8007
Zweijahreszeiten Zipln D

Seite 59



Modell 8002
Winterspeck Zipln H

Seite 59



Modell 8003
Winterspeck Zipln D

Seite 60



Modell 10105
Jedentag H

Seite 60



Modell 10110
Jedentag D

Seite 61



Modell 8008
Einsteiger H

Seite 61



Modell 8009
Einsteiger D

Seite 63



Modell 8000
TreuerBegleiter H

Seite 63



Modell 8001
TreuerBegleiter D

Seite 66



Modell 8012
Winterspeck Weste Zipln H

Seite 66



Modell 8013
Winterspeck Weste Zipln D

Seite 68



Modell 7035
Lieblings Poloshirt
CORPROATE H

Seite 68



Modell 7034
Lieblings Poloshirt
CORPORATE D

Seite 67



Modell 10154 / 10155
Businesshemd H

Seite 67



Modell 10156
Businessbluse D

ACCESSOIRES

Seite 70



Modell 3602
Cap Redshield

Seite 70



Modell 3603
Cap Blueshield

Seite 71



Modell 3610
Lieblings Mütze

Seite 71



Modell 3610
Lieblings Mütze

Seite 71



Modell 3610
Lieblings Mütze

Seite 73



Modell 6091
Adapter Werkzeugtasche

Seite 72

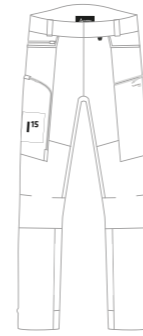


Modell 6149
Kniepolster

STICK- UND DRUCKFLÄCHEN

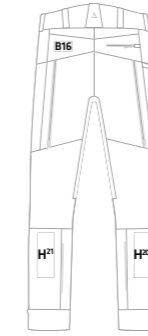
Schöffel Pro Logostick befindet sich bei allen Hosen auf der linken Oberschenkeltasche.

Seite 34



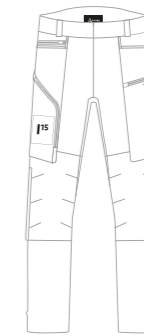
FRONTANSICHT
Maschine H, Modell 7007
Maschine D, Modell 7006

Seite 34



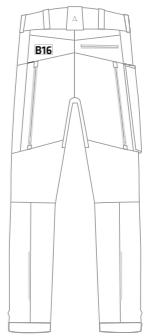
RÜCKENANSICHT
Maschine H, Modell 7007
Maschine D, Modell 7006

Seite 36



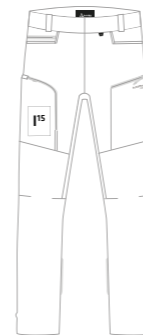
FRONTANSICHT
Maschine Knieschutz H, Modell 6162
Maschine Knieschutz D, Modell 6163

Seite 36



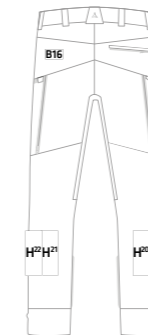
RÜCKENANSICHT
Maschine Knieschutz H, Modell 6162
Maschine Knieschutz D, Modell 6163

Seite 33



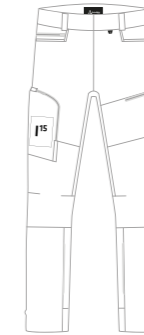
FRONTANSICHT
Arbeitstier H, Modell 7003
Arbeitstier D, Modell 7002

Seite 33



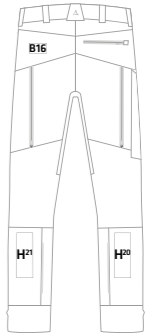
RÜCKENANSICHT
Arbeitstier H, Modell 7003
Arbeitstier D, Modell 7002

Seite 32



FRONTANSICHT
Allwettertalent Hose H, Modell 7001
Allwettertalent Hose D, Modell 7000

Seite 32



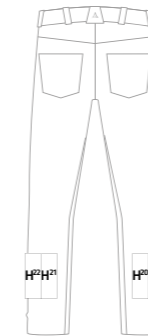
RÜCKENANSICHT
Allwettertalent Hose H, Modell 7001
Allwettertalent Hose D, Modell 7000

Seite 37



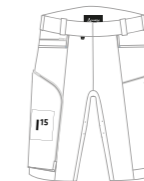
FRONTANSICHT
Undercover H, Modell 7005
Undercover D, Modell 7004

Seite 37



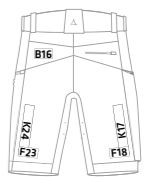
RÜCKENANSICHT
Undercover H, Modell 7005
Undercover D, Modell 7004

Seite 35



FRONTANSICHT
Maschine kurz H, Modell 6015
Maschine kurz D, Modell 6016

Seite 35



RÜCKENANSICHT
Maschine kurz H, Modell 6015
Maschine kurz D, Modell 6016

A = 70x70mm B = 70x40mm C = 160x80mm D = 240x160mm E = 210x70mm F = 80x40mm G = 70x25mm H = 60x200mm I = 90x120mm J = 55x25mm K = 210x40mm

NACHTRÄGLICHE LOGOVEREDELUNG

Gerne lassen wir Ihre Produkte nach Ihren Vorgaben individuell mit Logo veredeln. Durch spezielle Individualisierungszugänge lassen wir Ihr Unternehmenslogo nach außen strahlen und auf der Innenseite des Kleidungsstücks (Jacken) hinter dem Futter verschwinden. Premiumprodukt mit Premiumindividualisierung.

BESTICKUNG:

Pro Stick wird ein Stickprogramm entwickelt, das wir Ihnen einmalig in Rechnung stellen. Das Stickprogramm ist wieder- verwendbar. Die Stickkosten sind abhängig von der gewünschten Stückzahl, Größe und der Farbigkeit Ihres Logos. Nach der Bestickung wasserdichter Textilien müssen diese anschließend wieder versiegelt werden, um die Witterungsbeständigkeit zu erhalten.

TRANSFERDRUCK:

Für Transferdrucke wird ein Transferfilm entwickelt. Der Preis für Transferdrucke ist abhängig von der Größe des Logos sowie der Anzahl der darin enthaltenen Farben. Auch für das Auf- bringen des Transfers entstehen Aufwendungen. Es fallen aber keine zusätzlichen Filmerstellungs- oder Schablonenkosten an (keine Fixkosten). Transferdrucke sind oftmals erste Wahl bei wasserdichten Textilien.

SIEBDRUCK (DIREKTDRUCK) ODER SIEBDRUCKTRANSFERS

Der Preis für Siebdrucke ist abhängig von der Größe und Ab- nahmemenge des Logos und der darin enthaltenen Farben. Es fallen einmalig Filmerstellungskosten an. Siebdruck (Direkt- druck) steht nur bei Baumwollprodukten zur Auswahl.

ANFORDERUNGEN FÜR KUNDENINDIVIDUELLE VEREDELUNG

Dateiformate für Druckvorlagen

Vektorbasiert: AI, EPS, PDF
Alle Vorlagen werden 1:1 umgesetzt und nicht nachbearbeitet.

Mindestgröße der Buchstaben

Bei Bestickungen muss der kleinste Buchstabe innerhalb eines Schriftzugs technisch bedingt mind. 6 mm groß sein, damit die Sticknadel diesen darstellen kann und das Logo gut lesbar ist. Bei Transfer- und Siebdruck beträgt die minimale Buchstaben- gröÙe 3 mm. Die Strichstärke der Buchstaben muss größer 0,5 mm sein.

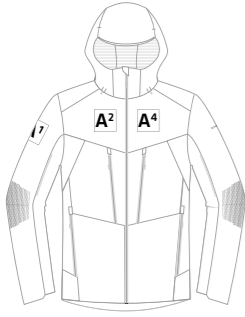
Farbverläufe

Farbverläufe können nicht gestickt, nach erfolgter Logoprüfung in Einzelfällen aber gedruckt werden.

STICK- UND DRUCKFLÄCHEN

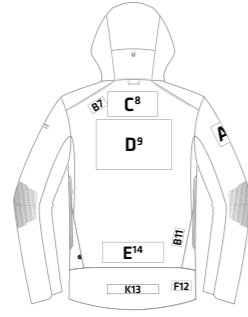
Schöffel Pro Logostick befindet sich bei allen Jacken und Oberteilen auf dem linken Oberarm. Bei Westen auf dem Aussenkragen.

Seite 38



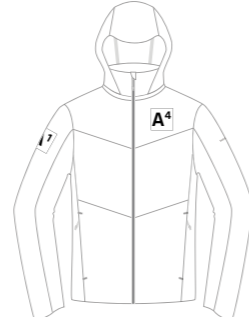
FRONTANSICHT
Schutzschild Zipln H, Modell 6001
Schutzschild Zipln D, Modell 6000

Seite 38



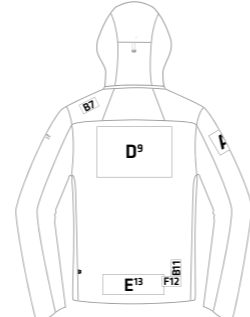
RÜCKENANSICHT
Schutzschild Zipln H, Modell 6001
Schutzschild Zipln D, Modell 6000

Seite 40



FRONTANSICHT
Regenjacke H, Modell 6013
Regenjacke D, Modell 6014

Seite 40



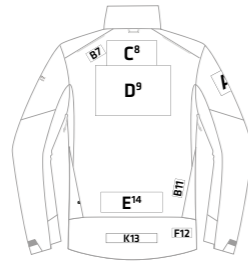
RÜCKENANSICHT
Regenjacke H, Modell 6013
Regenjacke D, Modell 6014

Seite 39



FRONTANSICHT
Allwettertalent Jacke H, Modell 6007
Allwettertalent Jacke D, Modell 6006

Seite 39



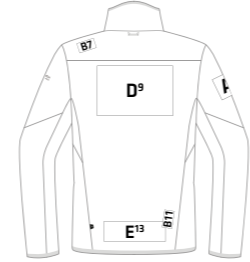
RÜCKENANSICHT
Allwettertalent Jacke H, Modell 6007
Allwettertalent Jacke D, Modell 6006

Seite 41



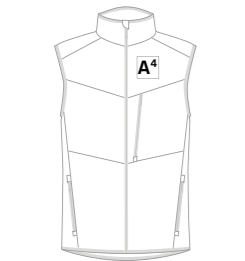
FRONTANSICHT
Einheizer Zipln H, Modell 6005
Einheizer Zipln D, Modell 6004

Seite 41



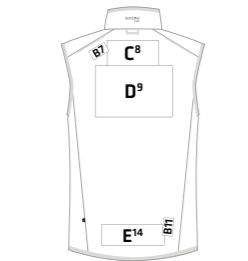
RÜCKENANSICHT
Einheizer Zipln H, Modell 6005
Einheizer Zipln D, Modell 6004

Seite 42



FRONTANSICHT
Allwettertalent Weste H, Modell 6027
Allwettertalent Weste D, Modell 6028

Seite 42



RÜCKENANSICHT
Allwettertalent Weste H, Modell 6027
Allwettertalent Weste D, Modell 6028

Seite 48



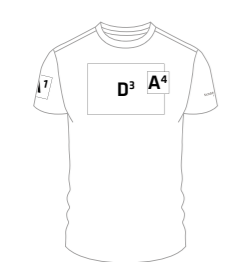
FRONTANSICHT
Lieblings Poloshirt WORK H, Modell 7025
Lieblings Poloshirt WORK D, Modell 7024

Seite 48



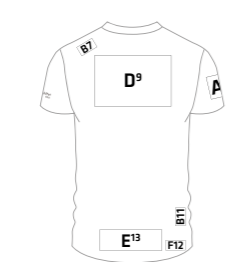
RÜCKENANSICHT
Lieblings Poloshirt WORK H, Modell 7025
Lieblings Poloshirt WORK D, Modell 7024

Seite 49



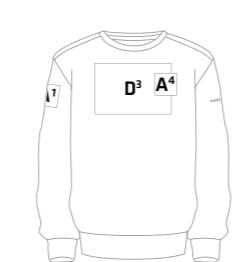
FRONTANSICHT
Lieblings T-Shirt, Modell 6008

Seite 49



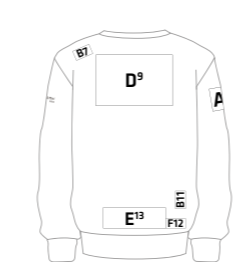
RÜCKENANSICHT
Lieblings T-Shirt, Modell 6008

Seite 50



FRONTANSICHT
Lieblings Sweatshirt, Modell 6009

Seite 50



RÜCKENANSICHT
Lieblings Sweatshirt, Modell 6009

STICK- UND DRUCKFLÄCHEN

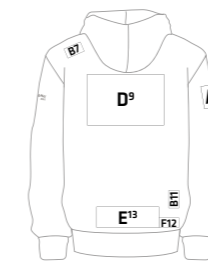
Schöffel Pro Logostick befindet sich bei allen Jacken und Oberteilen auf dem linken Oberarm. Bei Westen auf dem Aussenkragen.

Seite 51



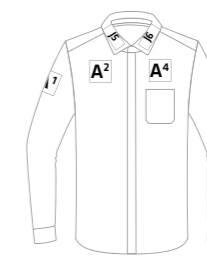
FRONTANSICHT
Lieblings Hoody, Modell 6010

Seite 51



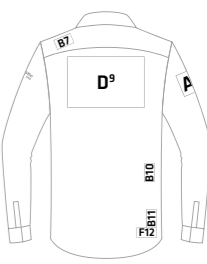
RÜCKENANSICHT
Lieblings Hoody, Modell 6010

Seite 47



FRONTANSICHT
Holzfäller H, Modell 6011
Holzfäller D, Modell 6012

Seite 47



RÜCKENANSICHT
Holzfäller H, Modell 6011
Holzfäller D, Modell 6012

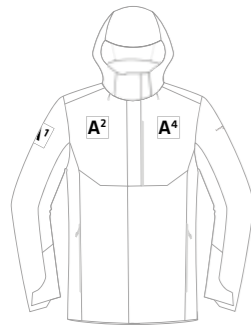
A = 70x70mm B = 70x40mm C = 160x80mm D = 240x160mm E = 210x70mm F = 80x40mm G = 70x25mm H = 60x200mm I = 90x120mm J = 55x25mm K = 210x40mm

A = 70x70mm B = 70x40mm C = 160x80mm D = 240x160mm E = 210x70mm F = 80x40mm G = 70x25mm H = 60x200mm I = 90x120mm J = 55x25mm K = 210x40mm

STICK- UND DRUCKFLÄCHEN

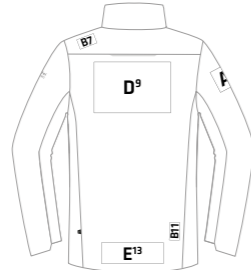
Schöffel Pro Logostick befindet sich bei allen Jacken und Oberteilen auf dem linken Oberarm. Bei Westen auf dem Aussenkragen.

Seite 56



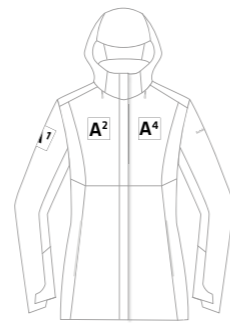
FRONTANSICHT
Wetter-Fest Zipln H, Modell 10101

Seite 56



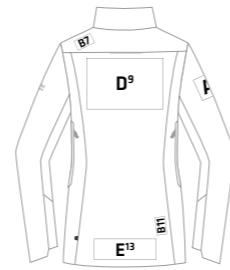
RÜCKENANSICHT
Wetter-Fest Zipln H, Modell 10101

Seite 56



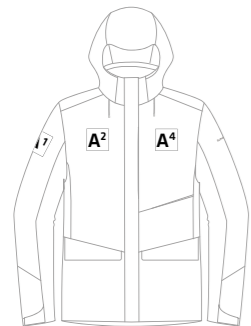
FRONTANSICHT
Wetter-Fest Zipln D, Modell 10106

Seite 56



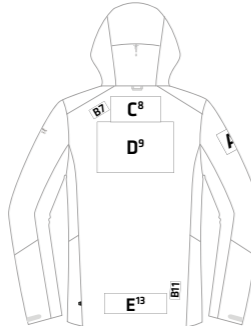
RÜCKENANSICHT
Wetter-Fest Zipln D, Modell 10106

Seite 57



FRONTANSICHT
Wind&Wetter Zipln H, Modell 8010

Seite 57



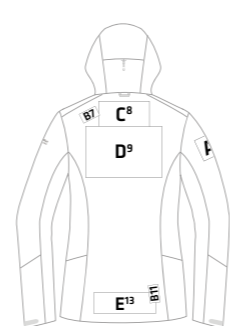
RÜCKENANSICHT
Wind&Wetter Zipln H, Modell 8010

Seite 57



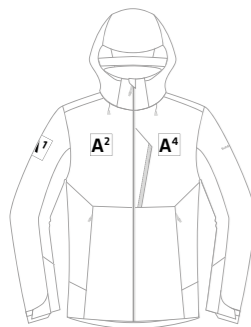
FRONTANSICHT
Wind&Wetter Zipln D, Modell 8011

Seite 57



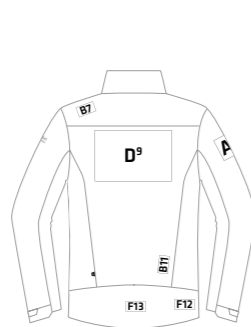
RÜCKENANSICHT
Wind&Wetter Zipln D, Modell 8011

Seite 60



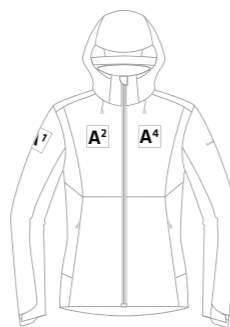
FRONTANSICHT
Jedentag H, Modell 10105

Seite 60



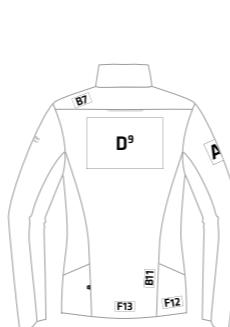
RÜCKENANSICHT
Jedentag H, Modell 10105

Seite 60



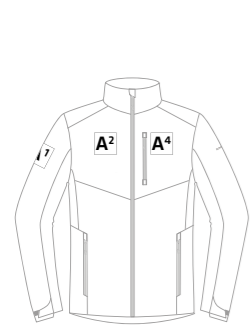
FRONTANSICHT
Jedentag D, Modell 10110

Seite 60



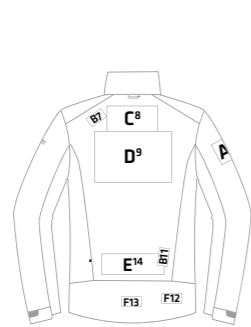
RÜCKENANSICHT
Jedentag D, Modell 10110

Seite 61



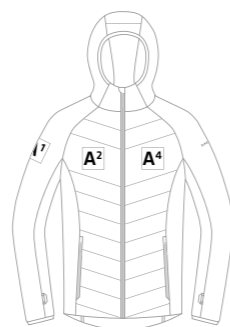
FRONTANSICHT
Einsteiger H, Modell 8008
Einsteiger D, Modell 8009

Seite 61



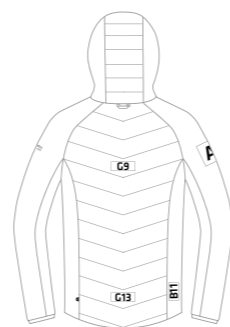
RÜCKENANSICHT
Einsteiger H, Modell 8008
Einsteiger D, Modell 8009

Seite 64



FRONTANSICHT
Zweijahrezeiten Zipln H, Modell 8006
Zweijahrezeiten Zipln H, Modell 8007

Seite 64

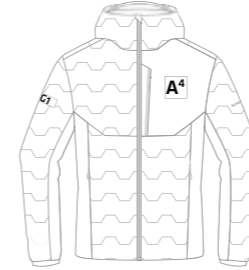


RÜCKENANSICHT
Zweijahrezeiten Zipln H, Modell 8006
Zweijahrezeiten Zipln H, Modell 8007

STICK- UND DRUCKFLÄCHEN

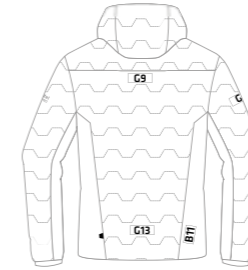
Schöffel Pro Logostick befindet sich bei allen Jacken und Oberteilen auf dem linken Oberarm. Bei Westen auf dem Aussenkragen.

Seite 58



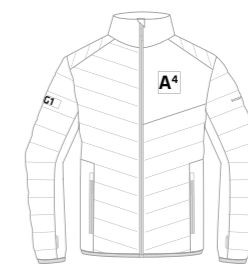
FRONTANSICHT
Kachelofen H, Modell 10102
Kachelofen D, Modell 10107

Seite 58



RÜCKENANSICHT
Kachelofen H, Modell 10102
Kachelofen D, Modell 10107

Seite 59



FRONTANSICHT
Winterspeck Zipln H, Modell 8002
Winterspeck Zipln D, Modell 8003

Seite 59



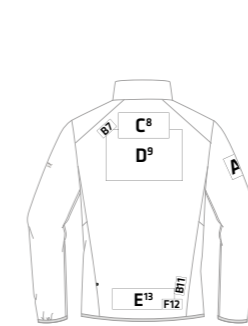
RÜCKENANSICHT
Winterspeck Zipln H, Modell 8002
Winterspeck Zipln D, Modell 8003

Seite 63



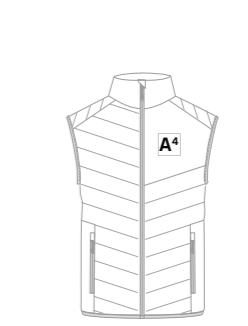
FRONTANSICHT
TreuerBegleiter H, Modell 8000
TreuerBegleiter D, Modell 8001

Seite 63



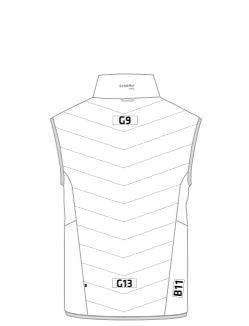
RÜCKENANSICHT
TreuerBegleiter H, Modell 8000
TreuerBegleiter D, Modell 8001

Seite 66



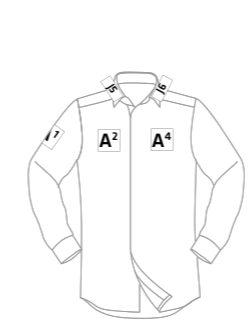
FRONTANSICHT
Winterspeck Weste Zipln H, Modell 8012
Winterspeck Weste Zipln D, Modell 8013

Seite 66



RÜCKENANSICHT
Winterspeck Weste Zipln H, Modell 8012
Winterspeck Weste Zipln D, Modell 8013

Seite 67



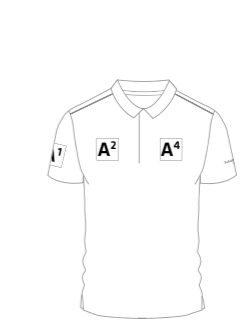
FRONTANSICHT
Businesshemd H, Modell 10154/10155
Businessbluse D, Modell 10156

Seite 67



RÜCKENANSICHT
Businesshemd H, Modell 10154/10155
Businessbluse D, Modell 10156

Seite 68



FRONTANSICHT
Lieblings Poloshirt CORPORATE H, Modell 7035
Lieblings Poloshirt CORPORATE D, Modell 7034

Seite 68



RÜCKENANSICHT
Lieblings Poloshirt CORPORATE H, Modell 7035
Lieblings Poloshirt CORPORATE D, Modell 7034

A = 70x70mm B = 70x40mm C = 160x80mm D = 240x160mm E = 210x70mm F = 80x40mm G = 70x25mm H = 60x200mm I = 90x120mm J = 55x25mm K = 210x40mm

A = 70x70mm B = 70x40mm C = 160x80mm D = 240x160mm E = 210x70mm F = 80x40mm G = 70x25mm H = 60x200mm I = 90x120mm J = 55x25mm K = 210x40mm

TECHNOLOGIEN

Schöffel
PRO



4D BODY MAPPING

4D BODY MAPPING ist ein Design-Prinzip, das auf Körperzonen, Einsatzbereichen, Aktivitätslevel und Wetterverhältnissen basiert. 4D BODY MAPPING - Bekleidung besteht aus einem Mix aus Materialien und Technologien, der Wärme in einigen Bereichen speichert, Feuchtigkeit optimal abgibt, mechanische

Einwirkungen reduziert und ideale Bewegungsfreiheit mit perfektem Wetterschutz verbindet. 4D BODY MAPPING bietet den Mehrwert, bei allen beruflichen Herausforderungen und bei jedem Wetter trocken, gut geschützt und maximal leistungsfähig zu bleiben.

FLEECE

FLEECE

Bei Fleece handelt es sich um einen gewirkten Stoff mit aufgerauter, weicher Oberfläche. Bei der Produktion der Maschenware entstehen kleine Garnschlaufen, die aufgeschnitten und aufgeraut werden, sodass die weiche und anschmiegsame Struktur entsteht. Je höher das Flächengewicht des

Materials in Gramm pro Quadratmeter ist, desto höher wird die Wärmeleistung der Bekleidung. Das Gewicht bewegt sich in der Regel zwischen 100 und 300 Gramm, sodass zwischen Fleece Varianten in verschiedenen Gewichtsklassen unterschieden werden kann.

ORGANIC COTTON

ORGANIC COTTON

Organic Cotton (Bio-Baumwolle) wird im Gegensatz zu konventioneller Baumwolle kontrolliert biologisch angebaut. Das bedeutet, es gibt starke Einschränkungen sowie Verbote, toxische und nicht abbaubare chemische Pflanzenschutzmittel sowie Dünger oder auch gentechnisch verändertes Mate-

rial einzusetzen. Dadurch wird die Umwelt weniger belastet. Ebenso ist der Wasserverbrauch in der Produktion geringer, weil kaum künstliche Bewässerung notwendig ist.



PRIMALOFT® BLACK ECO

PrimaLoft® Black Eco basiert auf den allgemeinen Gegebenheiten des Grundmaterials PrimaLoft®. Allerdings weist es die Besonderheit auf, dass es ein post-consumer Material (PCR) ist. Dies bedeutet, dass es aus Abfallstoffen entsteht, die durch den Gebrauch und Verbrauch von Kunststoffprodukten

anfallen. Die Fasern dieser umweltfreundlichen Produktvariante sind zu 100 % recycelt. Trotz des ökologischeren Hintergrunds liefert die wiederaufbereitete Modifikation in Kombination mit fortschrittlicher Fasertechnologie optimale und gleichbleibende Funktionalität.



S.CAFÉ®

S.Café® ist ein technischer Faserverbund aus Polyesterfasern. Aus dem Abfallprodukt Kaffeesatz, welcher beim herkömmlichen Kaffeekochen aus Kaffeebohnen entsteht, wird Kaffeeöl gewonnen. Dieses wird dann mit einem Granulat, das im Grunde die Spinnflüssigkeit ist, vermischt. Somit werden

dem Polyester die verbesserten Eigenschaften dieser besonderen Technologie gegeben, wie beispielsweise optimierte Geruchneutralisierung und die natürliche antibakterielle Wirkung.



S.CAFÉ® ICE-CAFÉ™ FABRIC

ICE-CAFÉ™ ist eine Erweiterung der S.Café® Technologie für Nylonfasern. Sie steht für einen extra Kühleffekt. Diese Wirkung wird unter anderem durch die Beigabe eines Stein Kristall Pulvers erzielt. Bei diesem handelt es sich um einen Komplex aus Siliziumdioxid, Titandioxid und Zinkoxid, auch als Ja-

destein bekannt. Diese Kristalle besitzen eine höhere Wärmeleitfähigkeit als die Materialfaser an sich.

STRETCH

STRETCH

Stretch kann durch zwei unterschiedliche Faktoren erreicht werden. Zum einen gibt es Mechanical Stretch, der durch die Konstruktion des Materials, wie beispielsweise beim Stricken, erzeugt wird. Zum anderen kann Stretch durch das Beifügen von Elasthan hergestellt werden. Durch diese Materialmi-

schung entsteht ein nachgiebiger Stoff, der besonders bequem und trageangenehm ist.

CORDURA

Advanced Fabrics

CORDURA® Advanced Fabrics

Die Marke CORDURA® steht für technisch hochwertige Gewebe, bei denen Robustheit zählt. CORDURA® Advanced Fabrics sind bekannt für ihre ausgezeichnete Abrieb-, Reiß- und Verschleißfestigkeit sowie dem anhaltenden Tragekomfort.

CORDURA® Advanced Fabrics stehen für Langlebigkeit und Beständigkeit.



VENTURI

VENTURI ist eine geschlossene Membrane, die keine Öffnungen beziehungsweise Poren hat, durch die Wasser oder Wind eindringen kann. Die VENTURI Membran liegt zwischen Ober- und Futterstoff und wird je nach Einsatzbereich mit verschiedenen

Oberstoffen verbunden. So wird je nach Modell ein 2- oder 3-Lagen Laminat verarbeitet. Die Besonderheit von VENTURI ist der hervorragende Griff, der für ein weiches Tragegefühl sorgt.



VENTURI SOFT SHELL

VENTURI Soft Shell ist eine Weiterentwicklung aus der VENTURI by Schöffel Membran. Diese besteht aus einem 3-Lagenmaterial, das absolut angenehm zu tragen ist. Es bietet eine robuste Außenschicht, die abriebfest sowie wetterfest ist. VENTURI Soft Shell kombiniert die wärmende Mittelschicht und die

Außenschicht exzellent und lässt sich bei verschiedenen klimatischen Bedingungen angenehm tragen. VENTURI Soft Shell ist eine vollwertige Alternative zu einer Laminat Jacke mit zusätzlicher Bewegungsfreiheit durch das elastische Material.



VENTURI STRETCH

VENTURI Stretch zeichnet sich, wie der Name schon sagt, durch eine höhere Elastizität aus. Das 2- oder 3-Lagen Laminat ist in der Bekleidung nur nach Bedarf verarbeitet. Dennoch ist bei VENTURI Stretch, wie auch bei der Muttertechnologie VENTURI, der Wind- und Wasserschutz sowie die Atmungsaktivi-

tät gegeben. Der Feuchtigkeitstransport ist zudem ausgezeichnet, da hydrophile und hydrophobe Fasern so miteinander kombiniert werden, dass dieser ideal vonstatten gehen kann. Dadurch ist dann wiederum die Atmungsaktivität gegeben.



VENTURI STRETCH BI

VENTURI Stretch bi ist eine Weiterentwicklung aus dem Hause Schöffel. Das Material ist nicht nur in Längs- sondern auch in Querrichtung elastisch. Ein positiver Effekt ist nicht nur die ausgezeichnete Bewegungsfreiheit, sondern auch, dass das

Material nach der Bewegung wieder völlig seine Ursprungsform einnimmt. So können auch Ausbeulungen wie beispielsweise an Knien und Ellenbogen sowie die Knitterneigung reduziert werden.

NORMEN

EN 343

Regenschutzbekleidung schützt den Träger gegen den Einfluss von Niederschlag in Form von Regen oder Schneeflocken. Da sie den Träger vor nicht extremen Wetterbedingungen (Regen, Schneeflocken) schützen soll, fällt gewerblich genutzte Regenschutzbekleidung in den Geltungsbereich der PSA-VO und ist eine Persönliche Schutzausrüstung (PSA) nach Kategorie I. Die Kategorie I bezeichnet dabei eine einfache PSA, zum Schutz gegen minimale Gefahren. Die zwei Hauptbestandteile der Prüfung sind die Wasserdichte und Atmungsaktivität, dessen Ergebnisse in die Klassen 1 bis 4 kategorisiert werden, wobei die Klasse 1 den Mindeststandard der Norm erfüllt und ausreichenden Schutz gegen Regen und Schneeflocken bietet. Die Klasse 4 ist die höchste erreichbare Klasse und zeichnet das Bekleidungsstück mit sehr guten wasserdichten und atmungsaktiven Eigenschaften aus. Die Kennzeichnung 4/4 bezeichnet zum Ersten die erreichte Klasse für die wasserdichten Eigenschaften und zum zweiten die erreichte Klasse für die atmungsaktiven Eigenschaften.

EN 14404 TYP 2

Nach der EN 14404 wird Knieschutz von Arbeitshosen im Zusammenhang mit Knieschutzpolstern geregelt. Der Typ 2 dieser Norm regelt Polster, die in Taschen am Hosenbein fix oder lose befestigt sind. Es wird in 3 Leistungsstufen unterteilt:

- Stufe 0: Bodenfläche ohne Unebenheiten, ohne Durchstichschutz
- Stufe 1: Bodenfläche kann Unebenheiten aufweisen, mit Durchstichschutz
- Stufe 2: Unter schwierigen Bedingungen einsetzbar, mit Durchstichschutz

Um die Norm zu erhalten muss die jeweilige Hose mit einem bestimmten Kniepolster getestet werden. Nutzt man die Hose mit anderen Polstern ist die Norm nicht erfüllt.

Atmungsaktivität:

Atmungsaktivität ist die Bezeichnung für den Feuchtigkeitstransport und steht damit für die Wasserdampfdurchlässigkeit eines Materials von innen nach außen.

- Der RET-Wert (resistance – evaporation – transmission) bestimmt den Widerstand, den ein textiler Stoff dem Wasserdampf entgegensetzt. Je niedriger der Widerstand, desto höher die Wasserdampfdurchlässigkeit, d. h. Atmungsaktivität (sehr gut = 0-6, gut = 6-13, befriedigend = 13-20, unbefriedigend = >20).
- Der MVTR-Wert (moisture vapour transmission rate) gibt an, welche Wassermenge in 24 Stunden durch einen Quadratmeter Stoff verdunstet (gemessen in Gramm). Je höher der Wert, desto höher die Atmungsaktivität (sehr guter Wert > 10.000 g/m²/24h).

Wasserabweisung:

Eine wasserabweisende Wirkung von Textilien wird durch hydrophobe Ausrüstung erreicht. Die Oberfläche wird so verändert, dass diese von Wasser nicht benetzt wird.

Wassersäule:

Die Wassersäule beschreibt ein Verfahren zur Bestimmung des Widerstandes gegen das Durchdringen von Wasser, Hydrostatischer Druckversuch. Gleichmäßig über das Muster verteilt wird an 5 Stellen die Wasserdichtheit gemessen, dabei wird der Prüfling dem Druck einer mit gleichmäßiger Geschwindigkeit ansteigenden Wassersäule ausgesetzt.

PRODUKTPFLEGE FÜR ANHALTENDEN SCHUTZ

Unser oberstes Anliegen ist es, dass Sie mit Ihrer Schöffel PRO Arbeitsbekleidung rundum zufrieden sind. Die Kleidung muss dafür nicht nur optisch ansprechend sein, sondern muss Sie auch vor Wettereinflüssen wie Regen, Wind und Kälte schützen. Für ein optimales Komfortempfinden sollte gleichzeitig auch Feuchtigkeit vom Körper wegtransportiert werden.

Doch auch die beste Bekleidung benötigt die richtige Pflege. Beachten Sie bei der Reinigung Ihrer Textilien deshalb unbedingt die Textilkennzeichnung (Pflegeetikett). Eine regelmäßige Pflege wirkt sich positiv auf die Lebensdauer aus.

Falsche Behandlung kann einen Funktionsverlust zur Folge haben, vor allem bei den Wetterschutzjacken mit Membran-Technologie. Bitte beachten Sie die untenstehenden wichtigen Pflegehinweise. Weitere Informationen finden Sie in den Pflegeetiketten Ihrer Bekleidung.

Nutzen Sie alternativ unser Serviceangebot einer umweltfreundlichen Reinigung und Imprägnierung durch die Schöffel Service Factory.



1. Waschen

Verwenden Sie beim Waschen von imprägnierten Membrantextilien keinesfalls Weichspüler oder Vollwaschmittel, da diese die Membrane zerstören können.

Überschreiten Sie bei synthetischen Fasern nicht die angegebene maximale Washtemperatur.



2. Imprägnieren

Imprägnieren Sie Oberstoffe aus Funktionsfasern regelmäßig mit handelsüblichen Sprays nach, damit die Wasserdichtigkeit bei Nässeinwirkung gewährleistet bleibt und sich ein Abperleffekt ergibt.

Um die Performance der Imprägnierung zu optimieren ist eine gewisse Wärmezufuhr ausschlaggebend. Dadurch wird die wasserabweisende Wirkung des Oberstoffs reaktiviert.

Verwenden Sie hierzu ein Bügeleisen oder einen Haartrockner ca. 10 Minuten lang aus 10-15 cm Entfernung.

3. Faustregel:

Besser öfter mit wenig als selten mit viel Waschmittel pflegen.



PFLEGESYMBOLLE



60°C BUNTWÄSCHE

Nicht kochechte Buntwäsche beispielsweise aus Baumwolle, Modal und Polyester sowie Mischgewebe. Entsprechendes Waschprogramm einstellen.



40°C BUNTWÄSCHE

Waschgang beispielsweise für dunkelbunte Artikel aus Baumwolle, Polyester, Mischgewebe usw. Entsprechendes Waschprogramm einstellen.



40°C PFLEGELEICHT

„Pflegeleichte“ Artikel beispielsweise aus Modal, Viskose oder aus synthetischen Fasern (Polyacryl, Polyester und Polyamid). Wäschemenge reduzieren (Trommel bis höchstens zur Hälfte füllen). Entsprechendes Waschprogramm einstellen. Wegen Knittergefahr nicht oder nur kurz schleudern.



40°C FEINWÄSCHE/WOLLWÄSCHE

Artikel beispielsweise aus maschinenwaschbarer Wolle. Dieser Waschgang weist eine besonders schonende mechanische Behandlung auf. Wäschemenge stark reduzieren (Trommel nur bis zu einem Drittel füllen). Entsprechendes Waschprogramm (z. B. Feinwäsche, Wolle) einstellen.



30°C BUNTWÄSCHE

Waschgang beispielsweise für dunkelbunte Artikel aus Baumwolle, Polyester, Mischgewebe usw. Entsprechendes Waschprogramm einstellen.



30°C PFLEGELEICHT

„Pflegeleichte“ Artikel beispielsweise aus Modal, Viskose oder aus synthetischen Fasern (Polyacryl, Polyester und Polyamid). Wäschemenge reduzieren (Trommel bis höchstens zur Hälfte füllen). Entsprechendes Waschprogramm einstellen. Wegen Knittergefahr nicht oder nur kurz schleudern.



30°C FEINWÄSCHE/WOLLWÄSCHE

Artikel beispielsweise aus maschinenwaschbarer Wolle. Dieser Waschgang weist eine besonders schonende mechanische Behandlung auf. Wäschemenge stark reduzieren (Trommel nur bis zu einem Drittel füllen). Entsprechendes Waschprogramm einstellen.



HANDWÄSCHE

Wassertemperatur max. 40 °C je nach Artikel. Feinwaschmittel/Wollwaschmittel zuerst in reichlich Wasser gut auflösen. Die Textilien schwimmend in die Lauge geben, vorsichtig bewegen. Nicht reiben, nicht zerren, nicht auswringen. Dann die Textilien gut spülen, vorsichtig ausdrücken und in Form ziehen. Farbige und empfindliche Wäschestücke rasch behandeln und nicht in nassem Zustand liegen lassen.



NICHT WASCHEN

Die so gekennzeichneten Artikel dürfen nicht gewaschen werden. Sie können auch gegen jede Nassbehandlung empfindlich sein oder sind auf Grund ihrer Größe ungeeignet für die Behandlung in der Haushaltswaschmaschine.



NICHT BLEICHEN

Bleichen ist nicht möglich. Nur bleichmittelfreie Waschmittel (z. B. Colorwaschmittel) verwenden. Vorsicht auch mit Fleckenentfernungsmitteln. Im Zweifelsfall an verdeckter Stelle ausprobieren.



NORMALE TROCKNUNG

Trocknen im Wäschetrockner bei normaler Belastung und Temperatur (80 °C) ohne Einschränkung möglich.



SCHONENDE TROCKNUNG

Schonende Trocknung. Vorsicht beim Trocknen im Wäschetrockner. Schonende Behandlungsart mit reduzierter Belastung, Temperatur (60 °C) und Behandlungsdauer wählen.



NICHT IM WÄSCHETROCKNER TROCKNEN

Artikel verträgt keine Trocknung im Wäschetrockner.



NICHT HEISS BÜGELN

Höchsttemperatur der Bügeleisensole von 110 °C. Entspricht auch der Bügeleisen-Temperaturstufe „Polyacryl/Polyamid (Nylon)/Acetat“. Glanz- oder druckempfindliche Artikel notfalls mit trockenem Zwischentuch oder auf der Rückseite bügeln. Kein Bügeln mit Dampf. Nicht verziehen.



NICHT BÜGELN

Störende, nicht mehr zu korrigierende Veränderungen sind zu erwarten.



NICHT TROCKENREINIGEN

Keine Trockenreinigung möglich. Nicht mit Lösemitteln behandeln. Keine lösemittelhaltigen Fleckenentfernungsmittel verwenden.

MATERIALABKÜRZUNGEN

Abkürzung	Erklärung
CO	Baumwolle
EL	Elastan
PA	Polyamid
PES	Polyester
PFC	Per- und polyfluorierte Chemikalien
PP	Polypropylen
PU	Polyurethan
WS	Wassersäule

KÖRPERMASSTABELLEN HERREN

OBERBEKLEIDUNG

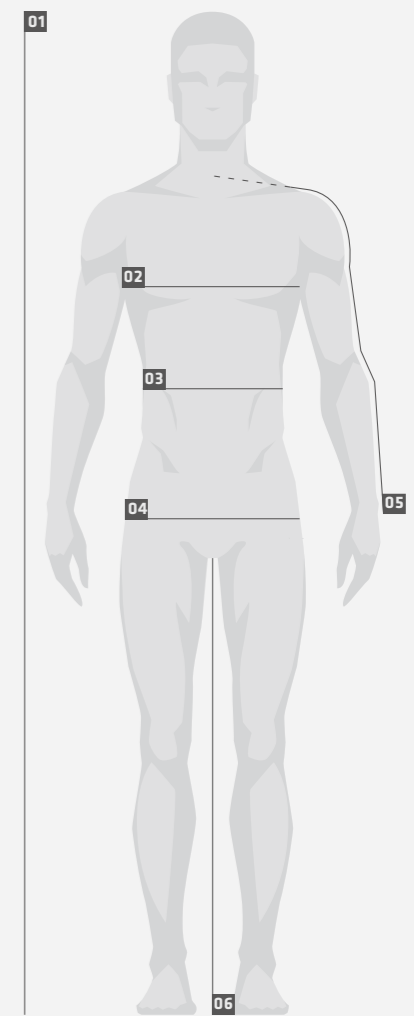
EU/US	XS	S	M	L	XL	XXL	3XL	4XL	5XL	6XL		
D	42	44-46	48-50	52	54-56	58-60	62-64	66-68	70-72	74		
Körpergröße	174-182	176-184	178-186	180-188	181-189	181-189	181-189	181-189	181-189	181-189		
Brustumfang	87-90	91-96	97-102	103-108	109-116	117-126	127-136	137-146	147-154	155		
Taillenumfang	74-77	78-83	84-89	90-95	96-103	104-113	114-123	124-133	134-141	142		
Hüftumfang	86-89	90-95	96-101	102-107	108-115	116-125	126-135	136-145	146-153	154		

HOSEN

D	42	44	46	48	50	52	54	56	58	60	62	64
UK	26	28	30	32	34	36	38	40	42	44	46	48
F	36	38	40	42	44	46	48	50	52	54	56	58
I	42	44	46	48	50	52	54	56	58	60	62	64
EU/US	XXS	XS	S	M	L	L	XL	XL	XXL	XXL	3XL	3XL
ASIA	XS	S	M	L	XL	XL	XXL	XXL	3XL	3XL	4XL	4XL
Körpergröße	174-182	175-183	176-184	177-185	178-186	179-187	180-188	181-189	181-189	181-189	181-189	181-189
Hüftumfang	85-88	89-92	93-96	97-100	101-104	105-108	109-112	113-117	118-122	123-127	128-132	133-136
Innere Beinlänge	75-79	77-81	79-83	80-84	81-85	82-86	83-87	84-88	85-89	86-90	86-90	86-90

D	21	22	23	24	25	26	27	28	29	30	31	32
UK	26S	28S	30S	32S	34S	36S	38S	40S	42S	44S	46S	48S
F	36C	38C	40C	42C	44C	46C	48C	50C	52C	54C	56C	58C
I	42C	44C	46C	48C	50C	52C	54C	56C	58C	60C	62C	64C
EU/US	XXS Short	XS Short	S Short	M Short	L Short	L Short	XL Short	XL Short	XXL Short	XXL Short	3XL Short	3XL Short
ASIA	XS Short	S Short	M Short	L Short	XL Short	XL Short	XXL Short	XXL Short	3XL Short	3XL Short	4XL Short	4XL Short
Körpergröße	166-174	167-175	168-176	169-177	170-178	171-179	172-180	173-181	174-182	174-182	174-182	174-182
Hüftumfang	87-90	91-94	95-98	99-102	103-106	107-110	111-114	116-119	120-124	125-129	130-134	135-138
Innere Beinlänge	71-75	73-77	75-79	76-80	77-81	78-82	79-83	80-84	81-85	81-85	81-85	81-85

D	86	88	90	94	98	102	106	110	114	118	122	126
UK	26L	28L	30L	32L	34L	36L	38L	40L	42L	44L	46L	48L
F	36L	38L	40L	42L	44L	46L	48L	50L	52L	54L	56L	58L
I	42L	44L	46L	48L	50L	52L	54L	56L	58L	60L	62L	64L
EU/US	XXS Long	XS Long	S Long	M Long	L Long	L Long	XL Long	XL Long	XXL Long	XXL Long	3XL Long	3XL Long
ASIA	XS Long	S Long	M Long	L Long	XL Long	XL Long	XXL Long	XXL Long	3XL Long	3XL Long	4XL Long	4XL Long
Körpergröße	182-190	183-191	184-192	185-193	186-194	187-195	188-196	189-197	189-197	189-197	189-197	189-197
Hüftumfang	85-88	89-92	93-96	97-100	101-104	105-108	109-112	113-117	118-122	123-127	128-132	133-136
Innere Beinlänge	81-85	83-87	85-89	86-90	87-91	88-92	89-93	90-94	91-95	91-95	91-95	91-95



- 01 | Körpergröße
- 02 | Brustumfang
- 03 | Taillenumfang
- 04 | Hüftumfang
- 05 | Ärmellänge
- 06 | Innere Beinlänge

KÖRPERMASSABELLEN DAMEN

OBERBEKLEIDUNG

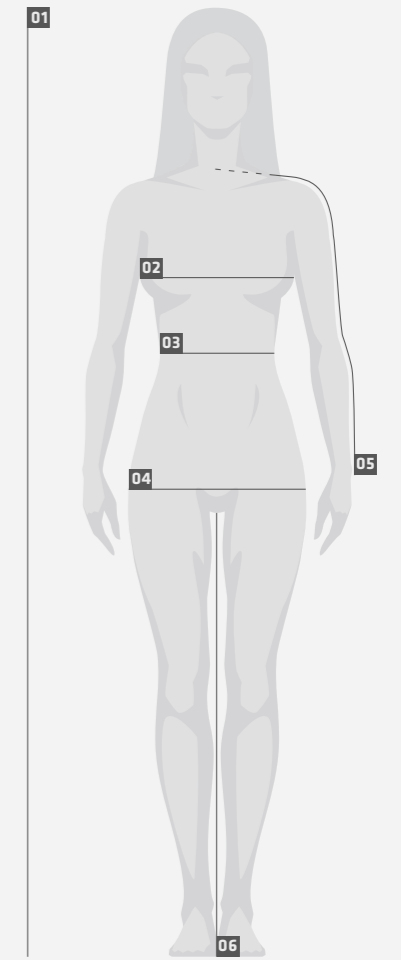
EU/US	XXS	XS	S	M	L	XL	XXL	3XL					
UNISEX		XXS	XS	S	M	L	XL	XXL					
D	32	34	36	38	40-42	44-46	48-50	52-54					
Körpergröße	166-172	166-172	166-172	166-172	166-172	166-172	166-172	166-172					
Brustumfang	77	78-83	84-89	90-95	96-103	104-112	113-121	122-130					
Taillenumfang	61	62-67	68-73	74-79	80-87	88-96	97-105	106-114					
Hüftumfang	85	86-91	92-97	98-103	104-111	112-120	121-129	130-138					

HOSEN

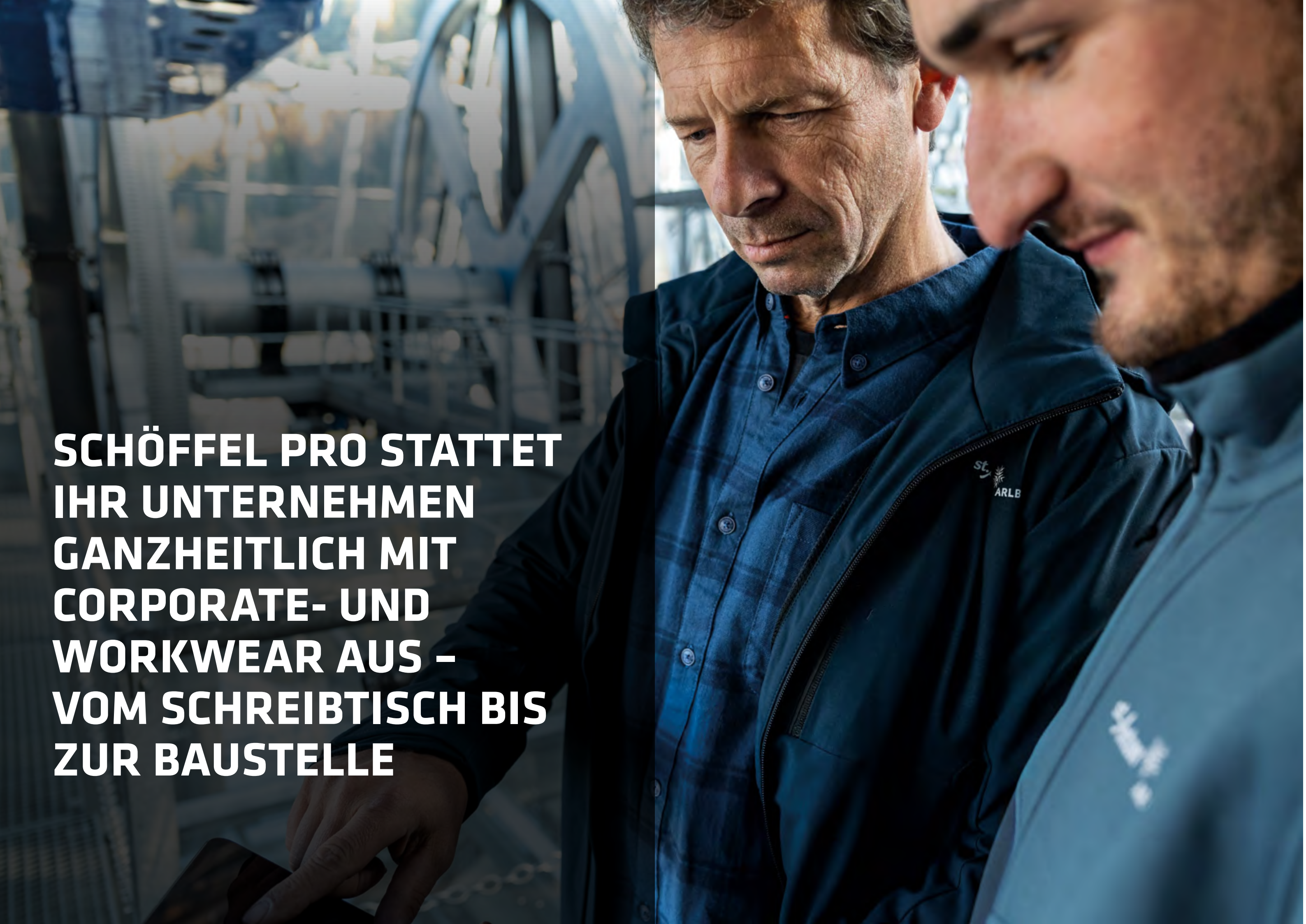
D	32	34	36	38	40	42	44	46	48	50	52	54	56
UK	6	8	10	12	14	16	18	20	22	24	26	28	30
F	32	34	36	38	40	42	44	46	48	50	52	54	56
I	38	40	42	44	46	48	50	52	54	56	58	60	62
EU/US	XXS	XS	S	M	L	L	XL	XL	XXL	XXL	3XL	3XL	4XL
ASIA	XS	S	M	L	XL	XL	XXL	XXL	3XL	3XL	4XL	4XL	5XL
Körpergröße	166-172	166-172	166-172	166-172	166-172	166-172	166-172	166-172	166-172	166-172	166-172	166-172	166-172
Hüftumfang	84-87	88-92	93-97	98-102	103-106	107-110	111-114	115-119	120-124	125-129	130-134	134-137	138-142
Innere Beinlänge	78,2	78,2	78,2	78,2	78	77,9	77,8	77,7	77,5	77,3	77,1	76,9	76,7

D	16	17	18	19	20	21	22	23	24	25	26	27	28
UK	6S	8S	10S	12S	14S	16S	18S	20S	22S	24S	26S	28S	30S
F	32C	34C	36C	38C	40C	42C	44C	46C	48C	50C	52C	54C	56C
I	38C	40C	42C	44C	46C	48C	50C	52C	54C	56C	58C	60C	62C
EU/US	XXS Short	XS Short	S Short	M Short	L Short	L Short	XL Short	XL Short	XXL Short	XXL Short	3XL Short	3XL Short	4XL Short
ASIA	XS Short	S Short	M Short	L Short	XL Short	XL Short	XXL Short	XXL Short	3XL Short	3XL Short	4XL Short	4XL Short	5XL Short
Körpergröße	158-164	158-164	158-164	158-164	158-164	158-164	158-164	158-164	158-164	158-164	158-164	158-164	158-164
Hüftumfang	84-87	88-92	93-97	98-102	103-106	107-110	111-114	115-119	120-124	125-129	130-134	134-137	138-142
Innere Beinlänge	74,2	74,2	74,2	74,2	74	73,9	73,8	73,7	73,5	73,3	73,1	73,1	73,1

D	64	68	72	76	80	84	88	92	96	100	104	108	112
UK	6L	8L	10L	12L	14L	16L	18L	20L	22L	24L	26L	28L	30L
F	32L	34L	36L	38L	40L	42L	44L	46L	48L	50L	52L	54L	56L
I	38L	40L	42L	44L	46L	48L	50L	52L	54L	56L	58L	60L	62L
EU/US	XXS Long	XS Long	S Long	M Long	L Long	L Long	XL Long	XL Long	XXL Long	XXL Long	3XL Long	3XL Long	4XL Long
ASIA	XS Long	S Long	M Long	L Long	XL Long	XL Long	XXL Long	XXL Long	3XL Long	3XL Long	4XL Long	4XL Long	5XL Long
Körpergröße	174-180	174-180	174-180	174-180	174-180	174-180	174-180	174-180	174-180	174-180	174-180	174-180	174-180
Hüftumfang	84-87	88-92	93-97	98-102	103-106	107-110	111-114	115-119	120-124	125-129	130-134	134-137	138-142
Innere Beinlänge	84,2	84,2	84,2	84,2	83,9	83,8	83,7	83,5	83,3	83,1	83,1	83,1	83,1



- 01 | Körpergröße
- 02 | Brustumfang
- 03 | Taillenumfang
- 04 | Hüftumfang
- 05 | Ärmellänge
- 06 | Innere Beinlänge

A photograph of two men in workwear. The man in the foreground is wearing a dark blue jacket with a logo that says 'st. ARLB'. He is looking down at a smartphone held by the man behind him. The background shows a construction site with a large metal structure.

**SCHÖFFEL PRO STATTET
IHR UNTERNEHMEN
GANZHEITLICH MIT
CORPORATE- UND
WORKWEAR AUS –
VOM SCHREIBTISCH BIS
ZUR BAUSTELLE**

8244



Sägstraße 6, 82549 Königsdorf

08179/94799-0

info@lerche-werbemittel.de

www.lerche-werbemittel.de