

# ADVENTSKALENDER

EXKLUSIVE ADVENTSKALENDER IN VIELEN VARIANTEN  
MIT FEINSTER MARKEN-PREMIUM-CONFISERIE-SCHOKOLADE



Wir verwenden ausschließlich  
feinste Edelschokolade  
der Marke Dostler.



# LERCHE

## Adventskalendertafel auf bedruckter Karte

Art.-Nr.: 636

**Beschreibung:**  
Handgeschöpfte, feinste  
Edelvollmilchschokolade der Marke  
Dostler, mit dem unvergleichlich  
zarten Schmelz.

**Größe / Gewicht  
(inkl. Verpackung):**  
ca. 20 x 11 cm / ca. 130g

**Rüstkosten für Druck auf Marzipan:**  
€ 50,00

**Rüstkosten für Druck auf Karte:**  
€ 65,00

Auflage	Stückpreis
ab 100	€ 3,15
ab 250	€ 2,95
ab 500	€ 2,84
ab 1000	auf Anfrage



## Domino - Tischadventskalender

Art.-Nr.: 529

**Beschreibung:**  
Dreifach gefüllt, mit feiner Edel -  
Zartbitterschokolade überzogen.

**Größe / Gewicht  
(inkl. Verpackung):**  
ca. 26,7 x 36,5 x 3,5 cm / ca. 425g

**Rüstkosten für Druck auf Karton:**  
€ 125,00

Auflage	Stückpreis
ab 100	€ 9,95
ab 250	€ 9,75
ab 500	€ 8,83
ab 1000	auf Anfrage



## Kleinster Adventskalender der Welt

Art.-Nr.: 635

**Beschreibung:**  
Handgeschöpfte, feinste Edel -  
Vollmilchschokolade der Marke  
Dostler, mit dem unvergleichlich  
zarten Schmelz.

**Größe / Gewicht  
(inkl. Verpackung):**  
ca. 10 x 6 cm / ca. 30g

**Rüstkosten für Druck auf Karte:**  
€ 65,00

Auflage	Stückpreis
ab 100	€ 1,42
ab 250	€ 1,21
ab 500	€ 1,14
ab 1000	auf Anfrage



## Dominostein- adventskalender 4er

Art.-Nr.: 877

**Beschreibung:**  
Dreifach gefüllt, mit feiner Edel -  
Zartbitterschokolade überzogen.

**Größe / Gewicht  
(inkl. Verpackung):**  
ca. 8,3 x 8,3 x 2 cm / ca. 50g

**Rüstkosten für Druck auf Karton:**  
€ 125,00

Auflage	Stückpreis
ab 250	€ 1,55
ab 500	€ 1,46
ab 1000	€ 1,41
ab 1500	auf Anfrage



Mit Tischaufsteller

## Dominostein - Adventskalender

Art.-Nr.: 355

**Beschreibung:**  
Dreifach gefüllt, mit feiner Edel -  
Zartbitterschokolade überzogen, mit  
Zuckerguss von Hand verziert.

**Größe / Gewicht  
(inkl. Verpackung):**  
ca. 22 x 15 x 3,5 cm / ca. 300g

**Rüstkosten für Druck auf Karte:**  
€ 50,00

**Rüstkosten für Laserung:**  
€ 95,00

Auflage	Stückpreis
ab 25	€ 18,40
ab 50	€ 16,95
ab 100	€ 15,20
ab 250	auf Anfrage

**Kollegen - Minitrüffel -  
Adventskalender**

Art.-Nr.: 898

**Beschreibung:**  
Befüllt mit exklusiver Mini-Trüffelmischung der Marke Dostler, mit dem unvergleichlich zarten Schmelz. Ohne Alkohol.

**Größe / Gewicht  
(inkl. Verpackung):**  
ca. 33,5 x 11,5 x 4,8 cm / ca. 380g

**Rüstkosten für Druck auf Karton:**  
€ 125,00

Auflage	Stückpreis
ab 100	€ 18,89
ab 250	€ 18,06
ab 500	€ 16,88
ab 1000	auf Anfrage



Mit Tischaufsteller

**Tischadventskalender  
mit Minipralinen  
gefüllt**

Art.-Nr.: 632

**Beschreibung:**  
Befüllt mit exklusiver Mini-Trüffelmischung der Marke Dostler, mit dem unvergleichlich zarten Schmelz. Ohne Alkohol.

**Größe / Gewicht  
(inkl. Verpackung):**  
ca. 14 x 20 x 2,5 cm / ca. 180g

**Rüstkosten für Druck auf Karton:**  
€ 125,00

Auflage	Stückpreis
ab 100	€ 8,89
ab 250	€ 8,68
ab 500	€ 8,15
ab 1000	auf Anfrage



**Mini - Pralinen  
Tischkalender lang**

Art.-Nr.: 897

**Beschreibung:**  
Befüllt mit exklusiver Mini-Trüffelmischung der Marke Dostler, mit dem unvergleichlich zarten Schmelz. Ohne Alkohol.

**Größe / Gewicht (inkl. Verpackung):**  
ca. 33,3 x 11,4 x 2,3 cm / ca. 185g

**Rüstkosten für Druck auf Karton:**  
€ 125,00

Auflage	Stückpreis
ab 100	€ 7,89
ab 250	€ 7,68
ab 500	€ 7,15
ab 1000	auf Anfrage



**Trüffel -  
Tischadventskalender**

Art.-Nr.: 548

**Beschreibung:**  
Befüllt mit exklusiver Trüffelmischung der Marke Dostler, mit dem unvergleichlich zarten Schmelz. Ohne Alkohol.

**Größe / Gewicht  
(inkl. Verpackung):**  
ca. 26,7 x 36,5 x 3,5 cm / ca. 450g

**Rüstkosten für Druck auf Karton:**  
€ 125,00

Auflage	Stückpreis
ab 100	€ 17,80
ab 250	€ 15,40
ab 500	€ 14,95
ab 1000	auf Anfrage



Mit Tischaufsteller

**6 Eck Säulen -  
Adventskalender**

Art.-Nr.: 901

**Beschreibung:**  
Befüllt mit exklusiver Mini-Trüffelmischung der Marke Dostler, mit dem unvergleichlich zarten Schmelz. Ohne Alkohol.

**Größe / Gewicht (inkl. Verpackung):**  
ca. 12 x 27 cm / ca. 220g

**Rüstkosten für Druck auf Karton:**  
€ 125,00

Auflage	Stückpreis
ab 100	€ 9,85
ab 250	€ 9,58
ab 500	€ 8,89
ab 1000	auf Anfrage

## Trüffeladventskalender

Art.-Nr.: 512

### Beschreibung:

Befüllt mit exklusiver Trüfelmischung der Marke Dostler, mit dem unvergleichlich zarten Schmelz. Ohne Alkohol.

### Größe / Gewicht (inkl. Verpackung):

ca. 22 x 15 x 3,5 cm / ca. 560g

### Rüstkosten für Druck auf Karte:

€ 50,00

### Rüstkosten für Laserung:

€ 95,00

Auflage	Stückpreis
ab 25	€ 26,80
ab 50	€ 24,40
ab 100	€ 23,56
ab 250	auf Anfrage



## Trüffeladventskalender im Schmuckkarton

Art.-Nr.: 372

### Beschreibung:

Befüllt mit exklusiver Trüfelmischung der Marke Dostler, mit dem unvergleichlich zarten Schmelz. Mit Schokolade von Hand beschriftet. Ohne Alkohol.

### Größe / Gewicht (inkl. Verpackung):

ca. 22,5 x 15,5 x 3 cm / ca. 480g

### Rüstkosten für Druck auf Karton:

€ 125,00

Auflage	Stückpreis
ab 25	€ 22,80
ab 50	€ 20,40
ab 100	€ 19,56
ab 250	auf Anfrage



## Adventskalender A5

### Best Price

Art.-Nr.: 471

### Beschreibung:

Handgeschöpfte, feinste Edelvollmilchschokolade der Marke Dostler, mit dem unvergleichlich zarten Schmelz. Hoch- oder Querformat möglich.

### Größe / Gewicht (inkl. Verpackung):

ca. 21 x 15 x 1 cm / ca. 150g

### Rüstkosten für Druck auf Karton:

€ 125,00

Auflage	Stückpreis
ab 100	€ 2,65
ab 250	€ 2,49
ab 500	€ 2,29
ab 1000	auf Anfrage



Mit Tischaufsteller

## Holzboxen - Adventskalender

Art.-Nr.: 383

### Beschreibung:

Befüllt mit exklusiver Mini-Trüfelmischung der Marke Dostler, mit dem unvergleichlich zarten Schmelz. Ohne Alkohol.

### Größe / Gewicht (inkl. Verpackung):

ca. 22 x 15 x 3,5 cm / ca. 320g

### Rüstkosten für Druck auf Karte:

€ 50,00

### Rüstkosten für Druck auf Türchenkarte:

€ 125,00

### Rüstkosten für Laserung:

€ 95,00

Auflage	Stückpreis
ab 50	€ 16,60
ab 100	€ 14,80
ab 250	€ 14,45
ab 500	auf Anfrage



Mit Tischaufsteller



Auch in BIO Lieferbar\*

## Adventskalender A5 mit Einstreuung

Art.-Nr.: 1166

### Beschreibung:

Handgeschöpfte, feinste Edelvollmilchschokolade der Marke Dostler, mit dem unvergleichlich zarten Schmelz. In die Schokolade werden erlesene Zutaten eingestreut. Mandeln, Früchte, Gewürze und Nüsse machen diesen Adventskalender täglich neu zu einem Überraschungsgenuss und das Warten auf das nächste Türchen spannend. Hoch- oder Querformat möglich.

### Größe / Gewicht (inkl. Verpackung):

ca. 21 x 15 x 1 cm / ca. 150g

### Rüstkosten für Druck auf Karton:

€ 125,00

Auflage	Stückpreis
ab 100	€ 3,24
ab 250	€ 3,04
ab 500	€ 2,74
ab 1000	auf Anfrage



## Adventskalender A5 Buch

Art.-Nr.: 1380

**Beschreibung:**  
Handgeschöpfte, feinste  
Edelvollmilchschokolade der Marke  
Dostler, mit dem unvergleichlich  
zarten Schmelz.

**Größe / Gewicht  
(inkl. Verpackung):**  
ca. 21 x 14,8 x 1,4cm / ca. 140g

**Rüstkosten für Druck auf  
Umschlag:**  
€ 125,00

**Rüstkosten für Druck auf  
Türchenkarton:**  
€ 125,00

Auflage	Stückpreis
ab 100	€ 3,15
ab 250	€ 2,94
ab 500	€ 2,74
ab 1000	auf Anfrage



Auch in BIO lieferbar\*

## Adventskalender A5 Kollegen

Art.-Nr.: 910

**Beschreibung:**  
Handgeschöpfte, feinste  
Edelvollmilchschokolade der Marke  
Dostler, mit dem unvergleichlich  
zarten Schmelz.

**Größe / Gewicht  
(inkl. Verpackung):**  
ca. 22,5 x 16 x 3 cm / ca. 200g

**Rüstkosten für Druck auf Karton:**  
€ 125,00

Auflage	Stückpreis
ab 50	€ 5,75
ab 100	€ 5,45
ab 250	€ 5,32
ab 500	auf Anfrage



Auch in BIO lieferbar\*



Mit Tischaufsteller



Auch in BIO lieferbar\*

## Adventskalender A4 Best Price

Art.-Nr.: 467

**Beschreibung:**  
Handgeschöpfte, feinste Edel -  
Vollmilchschokolade der Marke  
Dostler, mit dem unvergleichlich  
zarten Schmelz. Hoch- oder  
Querformat möglich.

**Größe / Gewicht  
(inkl. Verpackung):**  
ca. 23 x 29,4 x 1,2 cm / ca. 185g

**Rüstkosten für Druck auf Karton:**  
€ 125,00

Auflage	Stückpreis
ab 100	€ 4,05
ab 250	€ 2,99
ab 500	€ 2,79
ab 1000	auf Anfrage



Mit Tischaufsteller

## Adventskalender A4 mit Einstreuung

Art.-Nr.: 470

**Beschreibung:**  
Handgeschöpfte, feinste  
Edelvollmilchschokolade der Marke  
Dostler, mit dem unvergleichlich  
zarten Schmelz. In die Schokolade  
werden erlesene Zutaten  
eingestreut. Mandeln, Früchte,  
Gewürze und Nüsse machen diesen  
Kalender täglich neu zu einem  
Überraschungsgenuss und das  
Warten auf das nächste Türchen  
spannend. Hoch- oder Querformat  
möglich.

**Größe / Gewicht  
(inkl. Verpackung):**  
ca. 26,5 x 21 x 1,3cm / ca. 185g

**Rüstkosten für Druck auf Karton:**  
€ 125,00

Auflage	Stückpreis
ab 250	€ 4,45
ab 500	€ 4,33
ab 1000	€ 3,99
ab 1500	auf Anfrage



Mit Tischaufsteller



Auch in BIO lieferbar\*

## Adventskalender Großbriefformat

Art.-Nr.: 1188

**Beschreibung:**  
Handgeschöpfte, feinste  
Edelvollmilchschokolade der Marke  
Dostler, mit dem unvergleichlich  
zarten Schmelz. Hoch- oder  
Querformat möglich.

**Größe / Gewicht  
(inkl. Verpackung):**  
ca. 26,5 x 21 x 1,3 cm / ca. 150g

**Rüstkosten für Druck auf Karton:**  
€ 125,00

Auflage	Stückpreis
ab 100	€ 3,24
ab 250	€ 2,84
ab 500	€ 2,54
ab 1000	auf Anfrage



**Adventskalender  
Großbriefformat BIO**

Art.-Nr.: 1382

**Beschreibung:**  
Handgeschöpfte, feinste BIO - Edelvollmilchschokolade der Marke Dostler, mit dem unvergleichlich zarten Schmelz. Hoch- oder Querformat möglich.

**Größe / Gewicht  
(inkl. Verpackung):**  
ca. 26,5 x 21 x 1,3 cm / ca. 150g

**Rüstkosten für Druck auf Karton:**  
€ 125,00

Auflage	Stückpreis
ab 100	€ 4,95
ab 250	€ 3,34
ab 500	€ 3,15
ab 1000	auf Anfrage



Mit Tischaufsteller

Auch in BIO lieferbar\*

**Adventskalender  
Großbriefformat  
personalisiert**

Art.-Nr.: 1385

**Beschreibung:**  
Handgeschöpfte, feinste Edelvollmilchschokolade der Marke Dostler, mit dem unvergleichlich zarten Schmelz. Hoch- oder Querformat möglich.

**Größe / Gewicht  
(inkl. Verpackung):**  
ca. 26,5 x 21 x 1,3 cm / ca. 150g

**Rüstkosten für Druck auf Karton:**  
€ 125,00

**Rüstkosten für Personalisierung:**  
€ 95,00

Auflage	Stückpreis
ab 100	€ 4,95
ab 250	€ 3,34
ab 500	€ 3,04
ab 1000	auf Anfrage



**Adventskalender  
Großbriefformat  
Schoko-Sonderform**

Art.-Nr.: 1404

**Beschreibung:**  
Handgeschöpfte, feinste Edelvollmilchschokolade der Marke Dostler, mit dem unvergleichlich zarten Schmelz. Hoch- oder Querformat möglich.

**Größe / Gewicht  
(inkl. Verpackung):**  
ca. 26,5 x 21 x 1,3 cm / ca. 160g

**Rüstkosten für Druck auf Karton:**  
€ 125,00

**Rüstkosten für Prägung:**  
€ 280,00

Auflage	Stückpreis
ab 500	€ 3,84
ab 1000	€ 3,49
ab 1500	€ 3,44
ab 2500	auf Anfrage

Mit Tischaufsteller

**Adventskalender  
Großbriefformat  
mit Einstreuung**

Art.-Nr.: 1236

**Beschreibung:**  
Handgeschöpfte, feinste Edelvollmilchschokolade der Marke Dostler, mit dem unvergleichlich zarten Schmelz. In die Schokolade werden erlesene Zutaten eingestreut. Mandeln, Früchte, Gewürze und Nüsse machen diesen Kalender täglich neu zu einem Überraschungsgenuss und das Warten auf das nächste Türchen spannend. Hoch- oder Querformat möglich.

**Größe / Gewicht  
(inkl. Verpackung):**  
ca. 26,5 x 21 x 1,3 cm / ca. 150g

**Rüstkosten für Druck auf Karton:**  
€ 125,00

Auflage	Stückpreis
ab 100	€ 3,94
ab 250	€ 3,44
ab 500	€ 3,24
ab 1000	auf Anfrage



Mit Tischaufsteller



Mit Tischaufsteller



Auch in BIO lieferbar\*



Auch in BIO lieferbar\*

**Adventskalender  
Laptop  
Großbriefformat**

Art.-Nr.: 1395

**Beschreibung:**  
Handgeschöpfte, feinste Edelvollmilchschokolade der Marke Dostler, mit dem unvergleichlich zarten Schmelz.

**Größe / Gewicht  
(inkl. Verpackung):**  
ca. 27 x 21,5 x 1,5 cm / ca. 170g

**Rüstkosten für Druck auf Umschlag:**  
€ 125,00

**Rüstkosten für Druck auf Türchenkarton:**  
€ 125,00

Auflage	Stückpreis
ab 100	€ 4,85
ab 250	€ 4,59
ab 500	€ 4,19
ab 1000	auf Anfrage



**Nikolausstiefel  
Tischadventskalender**

Art.-Nr.: 1011

**Beschreibung:**  
Handgeschöpfte, feinste Edelvollmilchschokolade, der Marke Dostler, mit dem unvergleichlich zarten Schmelz.

**Größe / Gewicht (inkl. Verpackung):**  
ca. 23 x 30 x 1,3 cm / ca. 120g

**Rüstkosten für Druck auf Karton:**  
€ 125,00

Auflage	Stückpreis
ab 250	€ 3,26
ab 500	€ 3,20
ab 1000	€ 3,06
ab 1500	auf Anfrage



Mit Tischaufsteller



Auch in BIO lieferbar\*

**Würfel -  
Adventskalender**

Art.-Nr.: 272

**Beschreibung:**  
Handgeschöpfte, feinste Edelvollmilchschokolade der Marke Dostler, mit dem unvergleichlich zarten Schmelz.

**Größe / Gewicht (inkl. Verpackung):**  
ca. 10,7 x 10,7 x 9,2 cm / ca. 100g

**Rüstkosten für Druck auf Karton:**  
€ 125,00

Auflage	Stückpreis
ab 100	€ 3,99
ab 250	€ 3,85
ab 500	€ 3,65
ab 1000	auf Anfrage



Mit Tischaufsteller  
Auch in BIO lieferbar\*

**Baum  
Tischadventskalender**

**Beschreibung:**  
Handgeschöpfte, feinste Edelvollmilchschokolade, der Marke Dostler, mit dem unvergleichlich zarten Schmelz.

**Größe / Gewicht (inkl. Verpackung):**  
ca. 23,85 x 32 x 1,3cm / ca. 120g

**Rüstkosten für Druck auf Karton:**  
€ 125,00

Auflage	Stückpreis
ab 250	€ 3,26
ab 500	€ 3,20
ab 1000	€ 3,06
ab 1500	auf Anfrage



Mit Tischaufsteller



Auch in BIO lieferbar\*

**Sonderform  
Tischadventskalender**

**Beschreibung:**  
Handgeschöpfte, feinste Edelvollmilchschokolade der Marke Dostler, mit dem unvergleichlich zarten Schmelz.

**Größe / Gewicht (inkl. Verpackung):**  
ca. 30 x 25 x 1,3 cm / ca. 90g

**Rüstkosten für Druck auf Karton:**  
€ 125,00

**Rüstkosten für Sonderform:**  
€ 345,00

Auflage	Stückpreis
ab 250	€ 3,85
ab 500	€ 3,65
ab 1000	€ 3,45
ab 1500	auf Anfrage



Mit Tischaufsteller  
Auch in BIO lieferbar\*

**Würfel-Adventskalender  
mit Einstreuung**

**Beschreibung:**  
Handgeschöpfte, feinste Edelvollmilchschokolade der Marke Dostler, mit dem unvergleichlich zarten Schmelz. In die Schokolade werden erlesene Zutaten eingestreut. Mandeln, Früchte, Gewürze und Nüsse machen diesen Kalender täglich neu zu einem Überraschungsgenuss und das Warten auf das nächste Türchen spannend.

**Größe / Gewicht (inkl. Verpackung):**  
ca. 10,7 x 10,7 x 9,2 cm / ca. 100g

**Rüstkosten für Druck auf Karton:**  
€ 125,00

Auflage	Stückpreis
ab 100	€ 4,29
ab 250	€ 4,15
ab 500	€ 4,09
ab 1000	auf Anfrage



**Adventskalender  
" SURPRISE "**

**Lebkuchenhaus**

Art.-Nr.: 1190

**Beschreibung:**  
Handgeschöpfte, feinste Edelvollmilchschokolade der Marke Dostler, mit dem unvergleichlich zarten Schmelz. Mit Lebkuchenhausbastelset im Überraschungsfach.

**Größe / Gewicht  
(inkl. Verpackung):**  
ca. 9,5 x 9,5 x 21 cm / ca. 180g

**Rüstkosten für Druck auf Karton:**  
€ 125,00

Auflage	Stückpreis
ab 100	€ 7,29
ab 250	€ 7,15
ab 500	€ 7,09
ab 1000	auf Anfrage



Auch in BIO lieferbar\*

**Adventskalender  
" SURPRISE "**

**Schneemann**

Art.-Nr.: 1218

**Beschreibung:**  
Handgeschöpfte, feinste Edelvollmilchschokolade der Marke Dostler, mit dem unvergleichlich zarten Schmelz. Mit Schokoladenschneemann im Überraschungsfach.

**Größe / Gewicht  
(inkl. Verpackung):**  
ca. 9,5 x 9,5 x 21 cm / ca. 170g

**Rüstkosten für Druck auf Karton:**  
€ 125,00

Auflage	Stückpreis
ab 100	€ 5,45
ab 250	€ 4,85
ab 500	€ 4,79
ab 1000	auf Anfrage



**Adventskalender  
" SURPRISE "**

**Lebkuchen**

Art.-Nr.: 1191

**Beschreibung:**  
Handgeschöpfte, feinste Edelvollmilchschokolade der Marke Dostler, mit dem unvergleichlich zarten Schmelz. Mit feinen Oblatenlebkuchen im Überraschungsfach.

**Größe / Gewicht  
(inkl. Verpackung):**  
ca. 9,5 x 9,5 x 21 cm / ca. 275g

**Rüstkosten für Druck auf Karton:**  
€ 125,00

Auflage	Stückpreis
ab 100	€ 6,49
ab 250	€ 6,35
ab 500	€ 6,29
ab 1000	auf Anfrage



Mit Tischaufsteller

**Adventskalender  
" SURPRISE "**

**Lebkuchenpaar**

Art.-Nr.: 1189

**Beschreibung:**  
Handgeschöpfte, feinste Edelvollmilchschokolade der Marke Dostler, mit dem unvergleichlich zarten Schmelz. Mit Lebkuchenpaarbastelset im Überraschungsfach.

**Größe / Gewicht  
(inkl. Verpackung):**  
ca. 9,5 x 9,5 x 21 cm / ca. 170g

**Rüstkosten für Druck auf Karton:**  
€ 125,00

Auflage	Stückpreis
ab 100	€ 7,35
ab 250	€ 6,75
ab 500	€ 6,69
ab 1000	auf Anfrage



**Adventskalender mit  
bedruckter Schokolade**

Art.-Nr.: 633

**Beschreibung:**  
Aus bester Edel - Vollmilchschokolade der Marke Dostler als Duo mit weiß von Hand geschöpft. Mit unvergleichlich zartem Sahnenougat gefüllt.

**Größe / Gewicht  
(inkl. Verpackung):**  
ca. 14 x 20 x 2,5 cm / ca. 300g

**Rüstkosten für Druck auf  
Schokolade:**  
€ 65,00

**Rüstkosten für Druck auf Karton:**  
€ 125,00

Auflage	Stückpreis
ab 100	€ 14,90
ab 250	€ 14,65
ab 500	€ 14,49
ab 1000	auf Anfrage



**Adventskalender  
Großbriefformat  
Duoschokolade**

Art.-Nr.: 468



Mit Tischaufsteller

**Beschreibung:**  
Handgeschöpfte, feinste Edelschokolade der Marke Dostler, mit dem unvergleichlich zarten Schmelz. Hoch- oder Querformat möglich.

**Größe / Gewicht (inkl. Verpackung):**  
ca. 26,5 x 21 x 1,3 cm / ca. 150g

**Rüstkosten für Druck auf Karton:**  
€ 125,00

Auflage	Stückpreis
ab 250	€ 3,65
ab 500	€ 3,53
ab 1000	€ 3,29
ab 1500	auf Anfrage



Mit Tischaufsteller

**Dostler Countdown  
Kalender A4**

Art.-Nr.: 1399

**Beschreibung:**  
Feinste Edelvollmilchschokolade der Marke Dostler ( mind. 37% Kakao ), mit dem unvergleichlich zarten Schmelz. Hoch- oder Querformat möglich.

**Größe / Gewicht (inkl. Verpackung):**  
ca. 23 x 29,4 x 1,2 cm / ca. 210g

**Rüstkosten für Druck auf Karton:**  
€ 125,00

Auflage	Stückpreis
ab 100	€ 4,95
ab 250	€ 4,00
ab 500	€ 3,75
ab 1000	auf Anfrage



Mit Tischaufsteller

**APP - Adventskalender**

Art.-Nr.: 957

**Beschreibung:**  
Aus bester Edel-Vollmilchschokolade der Marke Dostler als Duo mit weiß von Hand geschöpft. Mit unvergleichlich zartem Sahnenougat gefüllt. 24 Motive je Kalender sind möglich.

**Größe / Gewicht (inkl. Verpackung):**  
ca. 14 x 20,5 x 2,5 cm / ca. 300g

**Rüstkosten für Druck auf Schokolade:**  
€ 65,00

**Rüstkosten für Druck auf Karton:**  
€ 125,00

Auflage	Stückpreis
ab 100	€ 16,90
ab 250	€ 16,65
ab 500	€ 16,49
ab 1000	auf Anfrage



Mit Tischaufsteller

**Dostler Miniformat  
Adventskalender**

Art.-Nr.: 1277

**Beschreibung:**  
Feinste Edel - Vollmilchschokolade der Marke Dostler ( 37% Kakao mind.), mit dem unvergleichlich zarten Schmelz.

**Größe / Gewicht (inkl. Verpackung):**  
ca. 6 x 9 x 0,8 cm / ca. 20g

**Rüstkosten für Druck auf Karton:**  
€ 125,00

Auflage	Stückpreis
ab 100	€ 1,79
ab 250	€ 1,69
ab 500	€ 1,59
ab 1000	auf Anfrage



Mit Tischaufsteller

**Dostler Adventskalender  
Großbriefformat**

Art.-Nr.: 1293

**Beschreibung:**  
Feinste, Edelvollmilchschokolade der Marke Dostler ( 37 % Kakao mind.), mit dem unvergleichlich zarten Schmelz. Hoch- oder Querformat möglich.

**Größe / Gewicht (inkl. Verpackung):**  
ca. 26,5 x 21 x 1,3 / ca. 160g

**Rüstkosten für Druck auf Karton:**  
€ 125,00

Auflage	Stückpreis
ab 100	€ 4,14
ab 250	€ 3,84
ab 500	€ 3,52
ab 1000	auf Anfrage



**Dostler Adventskalender  
Buch Großbriefformat**

Art.-Nr.: 1381

**Beschreibung:**  
Feinste Edelvollmilchschokolade der Marke Dostler (37% Kakao mind.), mit dem unvergleichlich zarten Schmelz.

**Größe / Gewicht  
(inkl. Verpackung):**  
ca. 27 x 21,5 x 1,5 cm / ca. 170g

**Rüstkosten für Druck auf  
Umschlag:**  
€ 125,00

**Rüstkosten für Druck auf  
Türchenkarton:**  
€ 125,00

Auflage	Stückpreis
ab 100	€ 3,74
ab 250	€ 3,34
ab 500	€ 3,24
ab 1000	auf Anfrage

Mit Tischaufsteller

**Adventskalender  
Großbriefformat  
personalisiert**

Art.-Nr.: 1384

**Beschreibung:**  
Feinste Edelvollmilchschokolade der Marke Dostler ( 37% Kakao mind.), mit dem unvergleichlich zarten Schmelz. Hoch- oder Querformat möglich.

**Größe / Gewicht  
(inkl. Verpackung):**  
ca. 26,5 x 21 x 1,3 cm / ca. 160g

**Rüstkosten für Druck auf Karton:**  
€ 125,00

**Rüstkosten für Personalisierung:**  
€ 95,00

Auflage	Stückpreis
ab 100	€ 4,95
ab 250	€ 3,34
ab 500	€ 3,04
ab 1000	auf Anfrage



Mit Tischaufsteller

**Dostler  
Adventskalender  
Turm**

Art.-Nr.: 1005

**Beschreibung:**  
Feinste Edelvollmilchschokolade der Marke Dostler (37 % Kakao mind.), mit dem unvergleichlich zarten Schmelz.

**Größe / Gewicht  
(inkl. Verpackung):**  
ca. 7,2 x 7,2 x 22,7 cm / ca. 150g

**Rüstkosten für Druck auf Karton:**  
€ 125,00

Auflage	Stückpreis
ab 100	€ 4,69
ab 250	€ 4,59
ab 500	€ 4,49
ab 1000	auf Anfrage



**Dostler  
Adventskalender Pocket**

Art.-Nr.: 1393

**Beschreibung:**  
Feinste, Edelvollmilchschokolade der Marke Dostler ( 37% Kakao mind.), mit dem unvergleichlich zarten Schmelz.

**Größe / Gewicht  
(inkl. Verpackung):**  
ca. 9,5 x 10 x 2,5 cm / ca. 90g

**Rüstkosten für Druck auf Karton:**  
€ 125,00

Auflage	Stückpreis
ab 100	€ 3,38
ab 250	€ 3,19
ab 500	€ 3,05
ab 1000	auf Anfrage



**Dostler  
Adventskalender  
Table Top**

Art.-Nr.: 1391

**Beschreibung:**  
Feinste Edelvollmilchschokolade der Marke Dostler ( 37% Kakao mind.), mit dem unvergleichlich zarten Schmelz.

**Größe / Gewicht  
(inkl. Verpackung):**  
ca. 23,7 x 10,5 x 6,5 cm / ca. 150g

**Rüstkosten für Druck auf Karton:**  
€ 125,00

Auflage	Stückpreis
ab 100	€ 4,89
ab 250	€ 4,79
ab 500	€ 4,69
ab 1000	auf Anfrage

## Adventskalender doppelseitig

Art.-Nr.: 1562

**Beschreibung:**  
Feinste Edelfüllmilchschokolade der Marke Dostler ( mind. 37% Kakao ), mit dem unvergleichlich zarten Schmelz.

**Größe / Gewicht  
(inkl. Verpackung):**  
ca. 23,5 x 5 x 11 cm / ca. 150g

**Rüstkosten für Druck auf Karton:**  
€ 125,00

Auflage	Stückpreis
ab 100	€ 4,99
ab 250	€ 4,89
ab 500	€ 4,79
ab 1000	auf Anfrage



## Dostler Adventskalender Sattelzug

Art.-Nr.: 1392

**Beschreibung:**  
Feinste Edelfüllmilchschokolade der Marke Dostler ( 37% Kakao mind.), mit dem unvergleichlich zarten Schmelz.

**Größe / Gewicht  
(inkl. Verpackung):**  
ca. 38 x 14 x 4,3 cm / ca. 160g

**Rüstkosten für Druck auf Karton:**  
€ 149,00

Auflage	Stückpreis
ab 100	€ 8,95
ab 250	€ 6,49
ab 500	€ 6,35
ab 1000	auf Anfrage



## Dostler Adventskalender Spezial

Art.-Nr.: 1497

**Beschreibung:**  
Feinste Edelfüllmilchschokolade der Marke Dostler ( 37 % Kakao mind.), mit dem unvergleichlich zarten Schmelz.

**Größe / Gewicht  
(inkl. Verpackung):**  
ca. 19 x 25 cm / ca. 120g

**Rüstkosten für Druck auf Karton:**  
€ 125,00

Auflage	Stückpreis
ab 100	€ 5,95
ab 250	€ 5,29
ab 500	€ 4,95
ab 1000	auf Anfrage



## Dostler Adventskalender Truck

Art.-Nr.: 1373

**Beschreibung:**  
Feinste Edelfüllmilchschokolade der Marke Dostler ( 37% Kakao mind.), mit dem unvergleichlich zarten Schmelz.

**Größe / Gewicht  
(inkl. Verpackung):**  
ca. 29,5 x 11,9 x 7,5 cm / ca. 200g

**Rüstkosten für Druck auf Karton:**  
€ 125,00

Auflage	Stückpreis
ab 100	€ 6,75
ab 250	€ 5,29
ab 500	€ 4,94
ab 1000	auf Anfrage



## Dostler Adventskalenderhaus

Art.-Nr.: 1369

**Beschreibung:**  
Feinste Edelfüllmilchschokolade der Marke Dostler ( 37% Kakao mind.), mit dem unvergleichlich zarten Schmelz.

**Größe / Gewicht  
(inkl. Verpackung):**  
ca. 10,5 x 10,5 x 12 cm / ca. 90g

**Rüstkosten für Druck auf Karton:**  
€ 125,00

Auflage	Stückpreis
ab 100	€ 4,78
ab 250	€ 4,55
ab 500	€ 4,29
ab 1000	auf Anfrage



**Super Mini  
Adventskalender**

Art.-Nr.: 268

**Beschreibung:**  
Handgeschöpfte, feinste  
Edelvollmilchschokolade der Marke  
Dostler, mit dem unvergleichlich  
zarten Schmelz.

**Größe / Gewicht  
(inkl. Verpackung):**  
ca. 15 x 10,5 x 1 cm / ca. 45g

**Rüstkosten für Druck auf Karton:**  
€ 125,00

Auflage	Stückpreis
ab 250	€ 1,35
ab 500	€ 1,28
ab 1000	€ 1,23
ab 1500	auf Anfrage

Mit Tischaufsteller

**Adventskalender  
bedruckte Naps  
Großbriefformat**

Art.-Nr.: 1366

**Beschreibung:**  
Feinste Edelvollmilchschokolade der  
Marke Dostler ( 37% Kakao mind.),  
mit dem unvergleichlich zarten  
Schmelz. Hoch- oder Querformat  
möglich.

**Größe / Gewicht  
(inkl. Verpackung):**  
ca. 26,5 x 21 x 1,3 cm / ca. 160g

**Rüstkosten für Druck auf Karton:**  
€ 125,00

**Rüstkosten für Druck auf  
Banderole je Farbe:**  
€ 145,00



Auch in BIO lieferbar\*

Auflage	Stückpreis
ab 10000	€ 2,96
ab 15000	€ 2,89
ab 25000	€ 2,84
ab 35000	auf Anfrage



Mit Tischaufsteller

**Schokonuancen  
Adventskalender**

Art.-Nr.: 724

**Beschreibung:**  
Handgeschöpfte, feinste  
Edelvollmilchschokolade der Marke  
Dostler, mit dem unvergleichlich  
zarten Schmelz. 5 Sorten, die jede  
einzeln eine Nuance an feinen Linien  
von Vanille, Banane, Kokos oder  
fruchtbare Vulkanerde aufweist.

**Größe / Gewicht  
(inkl. Verpackung):**  
ca. 26,5 x 35,5 x 2,5 cm / ca. 300g

**Rüstkosten für Druck auf Karton:**  
€ 125,00

Auflage	Stückpreis
ab 50	€ 14,90
ab 100	€ 11,98
ab 250	€ 10,19
ab 500	auf Anfrage

**Adventskalender A4  
Schokoherzen**

Art.-Nr.: 1374

**Beschreibung:**  
Handgeschöpfte, feinste  
Edelvollmilchschokolade der Marke  
Dostler, mit dem unvergleichlich  
zarten Schmelz.

**Größe / Gewicht  
(inkl. Verpackung):**  
ca. 23 x 29,5 x 1,5 cm / ca. 220g

**Rüstkosten für Druck auf Karton:**  
€ 125,00

Auflage	Stückpreis
ab 100	€ 5,99
ab 250	€ 4,59
ab 500	€ 4,25
ab 1000	auf Anfrage



Mit Tischaufsteller



Auch in BIO lieferbar\*

**Adventskalender  
individuell bedruckt**

Art.-Nr.: 1556

**Beschreibung:**  
Handgeschöpfte, feinste  
Edelschokolade der Marke Dostler,  
mit dem unvergleichlich zarten  
Schmelz.

**Größe / Gewicht  
(inkl. Verpackung):**  
ca. 23,5 x 53,5 x 3,1cm / ca. 480g

**Rüstkosten für Druck auf Karton:**  
€ 125,00

Auflage	Stückpreis
ab 250	€ 9,95
ab 500	€ 9,75
ab 1000	€ 9,25
ab 1500	auf Anfrage



Mit Tischaufsteller



## Riesen Pralinen - Wandkalender

Art.-Nr.: 547

**Beschreibung:**  
Befüllt mit exklusiver Trüffelmischung der Marke Dostler, mit dem unvergleichlich zarten Schmelz. Ohne Alkohol.

**Größe / Gewicht  
(inkl. Verpackung):**  
ca. 56 x 38 x 2 cm / ca. 550g

**Rüstkosten für Druck auf Karton:**  
€ 195,00

Auflage	Stückpreis
ab 100	€ 22,80
ab 250	€ 20,40
ab 500	€ 19,95
ab 1000	auf Anfrage



Mit Tischaufsteller

## Adventskalender Fruchtgummi

Art.-Nr.: 1558

**Beschreibung:**  
Leckere, sympathisch- weihnachtliche Fruchtgummifiguren als bunte Mischung.

**Größe / Gewicht  
(inkl. Verpackung):**  
ca. 23 x 29,5 x 1,5 cm / ca. 250g

**Rüstkosten für Druck auf Karton:**  
€ 125,00

Auflage	Stückpreis
ab 100	€ 5,49
ab 250	€ 4,09
ab 500	€ 3,75
ab 1000	auf Anfrage



## Riesen Gebäck - Wandkalender

Art.-Nr.: 907

**Beschreibung:**  
Mit feinstem Konditoren - Weihnachtsgebäck befüllt.

**Größe / Gewicht  
(inkl. Verpackung):**  
ca. 56 x 38 x 2 cm / ca. 530g

**Rüstkosten für Druck auf Karton:**  
€ 195,00

Auflage	Stückpreis
ab 100	€ 14,35
ab 250	€ 12,75
ab 500	€ 12,25
ab 1000	auf Anfrage



## Riesen Schoko - Wandkalender

Art.-Nr.: 906

**Beschreibung:**  
Handgeschöpfte, feinste Edelvollmilchschokolade der Marke Dostler, mit dem unvergleichlich zarten Schmelz. In die Schokolade werden erlesene Zutaten eingestreut. Mandeln, Früchte, Gewürze und Nüsse machen diesen Kalender täglich neu zu einem Überraschungsgenuss und das Warten auf das nächste Türchen spannend.

**Größe / Gewicht  
(inkl. Verpackung):**  
ca. 56 x 38 x 2 cm / ca. 660g

**Rüstkosten für Druck auf Karton:**  
€ 195,00

Auflage	Stückpreis
ab 100	€ 19,90
ab 250	€ 18,30
ab 500	€ 17,80
ab 1000	auf Anfrage



## Schokotäfelchen Adventskalender im Karton

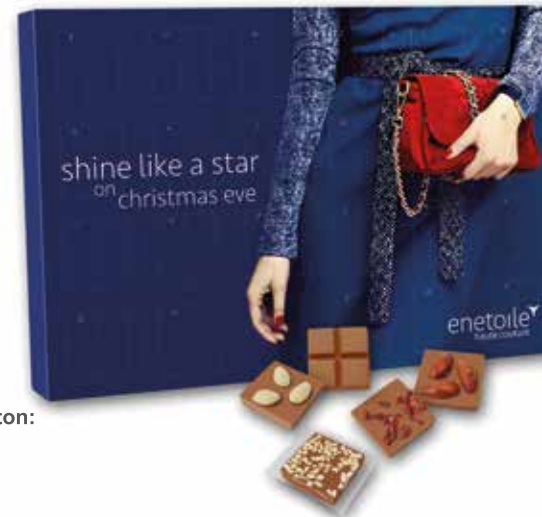
Art.-Nr.: 960

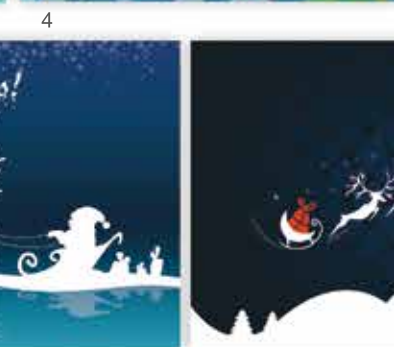
**Beschreibung:**  
Handgeschöpfte, feinste Edelschokolade der Marke Dostler, mit dem unvergleichlich zarten Schmelz. Von Hand mit Schokolade beschriftet.

**Größe / Gewicht  
(inkl. Verpackung):**  
ca. 14 x 14 x 10,5 cm / ca. 600g

**Rüstkosten für Druck auf Karton:**  
€ 125,00

Auflage	Stückpreis
ab 50	€ 19,80
ab 100	€ 18,15
ab 250	€ 17,55
ab 500	auf Anfrage





18

19

20

21

22



23



24



25



26



27



28



29



30



31



32



33



34



35



36



37



38



39



40



41



42



43



44

# EXKLUSIVE ADVENTSKALENDERVORLAGEN



Mit den besonderen Adventskalendervorlagen beeindrucken Sie Ihre Kunden und Mitarbeiter exklusiv und unvergleichlich. Alle unsere Vorlagen wurden liebevoll und professionell von uns erstellt. Gerne senden wir Ihnen die gesamte Auswahl unserer umfangreichen Vorlagen zu und helfen Ihnen auch gerne grafisch bei der Gestaltung.



Für alle unsere exklusiven Adventskalender verwenden wir ausschließlich feinste Edelschokolade der Marke Dostler.



BIO zertifiziert für den Bereich  
VOLLMILCHSCHOKOLADE  
Codenummer: DE-ÖKO-003

Lerche: GmbH • Herrnhäuser Straße 7 • 82538 Geretsried-Gelting  
Tel. 08171 38710-0 • [www.lerche-werbemittel.de](http://www.lerche-werbemittel.de) • [info@lerche-werbemittel.de](mailto:info@lerche-werbemittel.de)